



Nombre de alumno: Cruz Sarquiz Angélica  
Guadalupe

Nombre del profesor: Oribe Calderón Jorge David

Nombre del trabajo: examen

Materia: Teoría de la Arquitectura

Cuatrimestre: tercer cuatrimestre

Carrera: Lic. Arquitectura

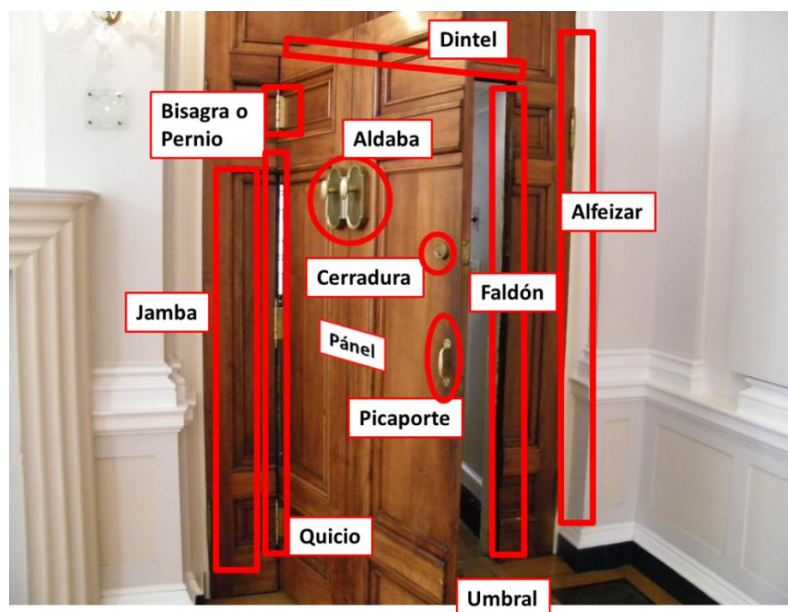
Fecha: 04/07/21

# Puertas

En el espacio arquitectónico sirve para separar estancias, facilitando tanto su aislamiento como el acceso entre ellas. Dispone de varios tipos de herrajes metálicos del tipo bisagra o "bibel", y puede tener cerraduras, candados, cerrojos y resbalones complementarios.

## Elementos arquitectónicos

- **Dintel:** Es la pieza horizontal superior, que soporta el techo como trabe y está construida con los mismos materiales que la casa permitiendo un hueco para una puerta o ventana.
- **Faldón:** Es la pieza fabricada de diferentes materiales generalmente similares a los utilizados al construir una puerta que se pone abajo del dintel como fijo.
- **Antepecho.** Es el término empleado por algunos instaladores de puertas para referirse al jambaje.
- **Jambas:** Son las piezas laterales, en el marco de una puerta.
- **Jambaje:** Se llama jambaje al faldón y a las jambas en conjunto.
- **Mochetas:** Son las piezas laterales en el marco de una puerta construidas con el mismo material del edificio.
- **Umbral:** Es la parte inferior contrapuesta al dintel, en una puerta.
- **Alféizar:** Es la parte lateral del muro por donde se descubre el grueso del mismo, así como la parte saliente de dicha repisa en el exterior del muro.
- **Portada:** Es el conjunto de columnas pequeñas y dinteles y de arcos con sus arquivoltas que rodean a una puerta (jambaje).
- **Tímpano:** Es el espacio que media entre el dintel y el arco en la portada.
- **Vano:** Hueco hecho en el muro para alojar una puerta o una ventana.



## Tipos de puertas

---

- *Puerta abatible*, puede moverse hacia afuera o hacia adentro y el giro de la puerta puede ser con bisagras o con bibel y tejuelo.
- *Puerta ascendente por secciones*, fabricada en paneles de lámina troquelada en colores y figuras diversas, con textura imitación madera rugosa, para darle cuerpo a la lámina, pudiendo ser huecas o forradas con aislante de poliestreño o poliuretano espriado, también pueden ser fabricadas con bastidores de acero o aluminio y estar forradas de acero, duela o lámina de aluminio, cerradas, en rejillas horizontales, verticales, cuadros o con curvas de acero de forja también.
- *Puerta basculante*, puede subir en una o dos piezas mediante un par de bisagras especiales o guías de rodamiento con resortes de tensión o contrapesos generalmente de concreto para equilibrar el peso.
- *Puerta corrediza*, con movimiento paralelo, puede ser aérea cuando el riel cuelga del techo o estructura, volada cuando se mueve con rieles de proyección o de piso cuando va sobre una guía o riel.
- *Puerta egipcia*, en forma de *trapecio* isósceles con el lado mayor en la parte inferior.
- *Puerta en esviaje*, cuando hay una desviación del *eje* del arco respecto al frente.
- *Puerta giratoria*, utilizadas para impedir la entrada o salida de aire o luz.
- *Puerta de guillotina*, utilizadas cuando hay mucha altura, se equilibra el peso con contrapesos o resortes.
- *Puerta de maroma*, fabricada en una sola pieza mediante, utiliza un par de bisagras especiales con resortes de tensión para equilibrar el peso.
- *Puerta plegadiza*, se utilizan generalmente en pares, giran hacia afuera o hacia adentro sobre bisagras y si se desean automatizar son soportadas sobre rieles colgantes.
- *Puerta veneciana*, que contiene *vidrieras* en el bastidor.
- *Puerta holandesa o puerta de establo*, aquella dividida horizontalmente en dos secciones que se pueden operar independientemente, manteniendo cerrada la mitad inferior mientras se mantiene abierta la mitad superior.

## Los 5 materiales perfectos para tu puerta principal

### 1. Puerta principal hecha de madera maciza



La madera sólida es una formidable alternativa dada la resistencia a factores que hay en la intemperie, como la exposición prolongada al sol, presencia de humedad debido a la lluvia, corrosión debido a la sal, sobre todo en las zonas costeras, y hasta arañazos o manchas comunes cuando hay niños o mascotas en casa. Su robustez, a la vez, es responsable de la mayoría de las funciones de seguridad, ya sea en casas o departamentos. Por otra parte, también es importante destacar su calidad estética ya que es un material muy bonito, cálido, elegante, y capaz de tener los más variados diseños, desde los clásicos hasta los más modernos.

### 2. Puertas de herrería modernas con hojas de hierro



La presencia del hierro en la puerta principal se ha vuelto ya tradición en diseños clásicos y muy elegantes, encargados de imprimir una sofisticación y refinamiento que cautiva. Dicho encanto depende, como en cualquier otro material, del mantenimiento debido, y es que pese a que las puertas de herrería modernas están hechas de un material muy resistente, puede presentar óxido, si está constantemente expuesto a la humedad. La mejor manera para acompañar a la autenticidad del hierro, y una vez que en tu mente tengas presente que debes de evitar cualquier índice de óxido, es rodear el diseño de la puerta con materiales que tengan una originalidad sin igual.

### 3. Madera: delicada y sensible que también son ejemplo de puertas modernas de herrería



Si bien este punto no incluye un material distinto a los anteriores, decidimos dedicarle exclusividad dado que es muy distinta la madera gruesa y sólida, a la madera mucho más delicada y sensible, esto tanto en cuidados como en diseño posibles.

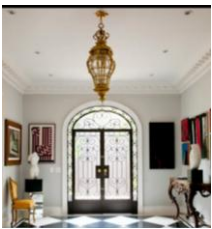
Mira como ejemplo esta bella puerta donde la madera es protagonista pero al mismo tiempo es una muestra de puertas modernas de herrería (debido a su protección en las ventanas), pero no es el único material presente, el metal tipo forja le da mayor solidez, seguridad y fortaleza, tanto visual como estructuralmente hablando. Esto debido a que la madera delgada, proveniente de árboles caracterizados por su delicadeza, no resiste tanto y por lo tanto, siempre le viene bien la ayuda de materiales vigorosos.



#### 4. Puerta de aluminio y sólido acero

El acero y el aluminio son otros materiales que se utilizan a menudo en la puerta principal, debido a que estos metales tienen buena resistencia a la intemperie, son fáciles de mantener, y cuentan con una excelente durabilidad. Por otro lado, la puerta de acero y la puerta de aluminio ofrecen buen confort térmico y acústico, así que ya no tendrás que preocuparte por sonidos intensos provenientes del exterior.

En cuanto a la facilidad de encontrar puertas con estos materiales, sabemos que es bastante, sólo que existen medidas estandarizadas en el mercado que muchas veces no se adecuan a la perfección con las necesidades de todos, pero eso se soluciona con mandarla a hacer a la medida, ya que es además un material bastante trabajado, y es que no es tan difícil como parece.



#### 5. Puertas de herrería modernas: la forja

Puesto que el metal utilizado en la forja es relativamente barato, es una buena alternativa para darle resistencia y seguridad a la puerta principal, sin que ello signifique invertir una importante cantidad de dinero, es decir, la forja permite crear puertas de herrería sencillas.

Si a eso le agregamos que el efecto logrado es elegante, sobre todo cuando se combina con vidrio, como lo apreciamos en este bello diseño o, como ha sido ya una constante, formando una reja que cubre la puerta como tal, que puede ser ya de cualquier otro material más delicado o costoso. El inconveniente aquí es su poca resistencia a la humedad, por ello, si eliges la forja como el material que le dará estructura y protección a tu puerta, no dejes de lado el mantenimiento.

## Acabados

### Acabado esmaltado horneado

El acabado esmaltado horneado es opcional a solicitud del cliente. Este acabado es el más utilizado a nivel internacional por su durabilidad y fácil mantenimiento, así mismo por su resistencia y debido a que brinda una mejor estética en comparación con la pintura líquida.



### Acabado acero inoxidable

El acabado en acero inoxidable es el más resistente y es ideal para instalarse en áreas donde se requiere un alto grado de limpieza y elegancia. Es una excelente opción para hospitales, corporativos, salas de cine, aeropuertos, etc.



### Acabado plástico laminado

El plástico laminado se fabrica sobre una estructura e perfil tubular galvanizado cal. 18 con refuerzos interiores horizontales. En su interior se coloca una placa de poliestireno expandido de 20 km/m<sup>3</sup> y 2 capas de MDF de 3mm.



### Acabado de madera

Las puertas de madera en acabado de línea son tono natural de encino rojo americano. Cuentan además con un certificado de resistencia al fuego por 20 minutos.



## Diseños

### Diseños de puertas principales de herrería

Si apenas estas planeando el diseño de la fachada de tu casa, es de vital importancia que consideres para esta el diseño de la puerta principal que tendrá, ya sea de un cerco o la que este directamente en la puerta de la casa.



