



ROXANA GERALDINE HERNÁNDEZ GÁLVEZ

ARQ. AMAYRANI FABIOLA HERNÁNDEZ GRANADOS

ANÁLISIS ARQUITECTÓNICO DE LA CASA DE O'GORMAN

HISTORIA DE LA ARQUITECTURA MEXICANA

3ER. CUATRIMESTRE

LAR- LICENCIATURA EN ARQUITECTURA "A"

COMITÁN DE DOMÍNGUEZ CHIAPAS A 20 MAYO 2021.

CASA DE O' GORMAN



Catalogación

- Obra arquitectónica: casa Cecil O 'Gorman
- Tipo de edificio: casa-estudio
- Autor: O 'Gorman
- Fecha: 1929
- Lugar: barrio de San Ángel, Ciudad de México (fue construida en lo que fueron las canchas de tenis de la hacienda)
- Estilo: funcionalista

Análisis material



“es lograr el máximo de eficiencia con el mínimo de recursos y esfuerzo”

La casa de O 'Gorman es la primera construcción en México del arte moderna basándose en un arquitectura funcionalista y radical, que cambió radicalmente años después para ser una arquitectura orgánica y regionalista.

Para su construcción, O 'Gorman trato de utilizar muy poco material y lograr un excelente trabajo, y lo logro, empleo únicamente los siguientes materiales:

- Concreto armado
- Muros de barro
- Block
- Tabiques
- Ladrillos elaborados a partir de las piedras que se encontraban en el lugar
- Varillas de acero muy delgadas

- Cemento
- Placas de acero

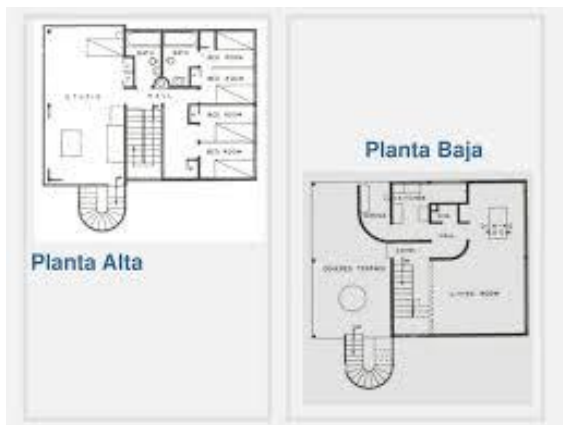
Para la estética:

- Ventanales
- Bisagras
- Cactus en la vegetación

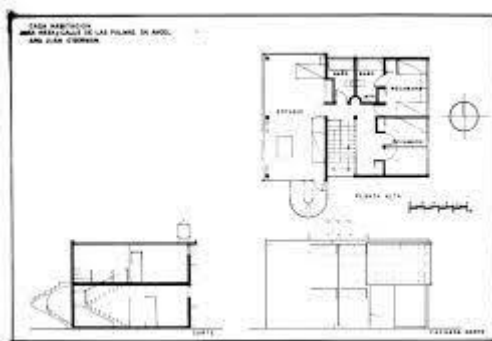
Análisis formal

La casa está compuesta por dos plantas

- Planta lata
- Planta baja
- y una escalera volada en forma de helicoide que da acceso a un estudio en la planta alta y se conecta con el jardín.



Análisis estructural



La casa se organiza a través de una propuesta compacta, de volumetrías regulares ubicadas al centro del terreno disponible, haciendo posible visualizar el conjunto en perspectiva con sus cuatro fachadas.

En su estructura muestra una solución espacial en donde se aprecia el juego de clarososcuros, contrastes entre masa y vacío, cerrado y abierto, continuidad, fluidez y transparencia en la parte frontal de la casa, contrario al hermetismo y compartimentación del espacio, que se muestra en la parte posterior de la misma; O 'Gorman proyectó la casa-estudio pensando en que la función no debe ser obstaculizada por la estética; es por esto que todos los elementos funcionales quedan a la vista.

- Esta simplifica el uso desnudo de las losas de cemento desnudo
- Luce la esbeltez de los postes
- Posee columnas para sostener el edificio
- Grandes ventanales de corte horizontal en vez de paredes con los que se ilumina y ventila de forma natural los espacios interiores y así mismo, dando una continuidad visual y espacial al estudio con el exterior; estos ventanales los ubico al sur y al oriente para provechar la luz solar.
- Fachadas y plantas libres
- Pilotes y azotea
- Conexiones eléctricas al descubierto (colocadas sobre las paredes)
- Hacia el oriente ubico el patio de acceso soportado sobre columnas, dejando parcialmente la planta baja libre, a manera de una terraza sombreada
- En la planta alta se ubica un estudio de pintura con tres caras de cristal el cual tiene acceso desde el interior de la casa, así como el acceso exterior por medio de una escalera helicoidal sin barandales que conecta con el jardín
- Al fondo del terreno, en el lado poniente, se ubicaban zonas de servicios generales
- Presencia de vegetación como lo son plantas y cactus a manera de cercas, así como tecorrales 8muretes de tradición rural fabricado con piedras de rio)



Análisis espacial

La casa Cecil O 'Gorman se divide en dos niveles los cuales cuentan con los siguientes espacios:

En planta baja:

- Terraza cubierta
- Estancia (sala)
- Cocina y comedor
- Cuarto de servicio con baño
- Garaje

Planta alta:

- Cuatro recámaras
- Baños
- Un estudio



- Una escalera volada en forma de helicoide que da acceso a un estudio en la planta alta

valoración estética

La casa O 'Gorman muestra los elementos de cactus, los acabados rojos en las ventanas, los colores chillantes de sus paredes y su disposición única muestra más que belleza, su estética se basa en la mezcla de atención a la tradición, siempre popular, al paisaje y a las condiciones sociales de las mayorías; claro ejemplo esta construcción que permite hacer un análisis estético a simple vista, mostrándose una construcción funcionalista, ahorrativa y orgánica porque el edificio compacta tan bien con la vegetación presente (cactus) haciéndose uno solo, al observarla no hay saltos ni diferencias que separen el edificio con la vegetación y los colores propios del lugar, el arquitecto pretendió siempre lograr la mayor economía, mostrando belleza, naturaleza y funcionalidad.



Análisis histórico

En 1929, Juan O 'Gorman (DF, 1905-1982), con apenas 24 años y todavía *sin título de arquitecto*, construye la primera casa de carácter funcionalista y la primera vivienda mínima construida en el barrio de San Ángel (Ciudad de México), el primer edificio funcional en América Latina, un estilo arquitectónico cuyo principio es lograr el máximo de eficiencia con el mínimo de recursos y esfuerzo.

Conclusiones

La casa de O 'Gorman causo una sensación jamás antes vista en México, pues es una construcción completamente derivada de la función utilitaria, modernista, funcionalista, y curiosamente rustico haciendo de esta **el inicio a una nueva etapa en la historia arquitectónica mexicana**, así como en toda Latino América.

*“El trabajo más completo y satisfactorio que hubiera hecho en arquitectura. Es un ejemplo de la arquitectura orgánica, y creo que podría llamarse **moderna y mexicana**” (O 'Gorman)*