



UNIVERSIDAD DEL SURESTE

LIC. ADMINISTRACIÓN Y ESTRATEGIAS DE NEGOCIOS
90. "A"

GERARDO GARDUÑO

"ALTA DIRECCIÓN Y GOBIERNO CORPORATIVO"

"SUPER NOTA"

LESLIE YAZMÍN MORENO ALVARADO

21 DE MAYO DEL 2021

COMITÁN DE DOMÍNGUEZ, CHIAPAS

VARIABLES QUE AFECTAN A LAS EMPRESAS EN MÉXICO

Actualidad (2020)

COVID-19

Es el principal en afectar a las empresas hoy en día



2017

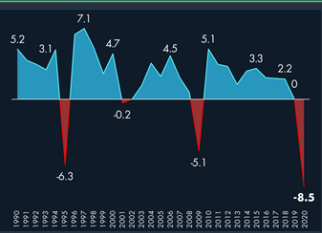
ECONOMÍA (PIB)

Tuvo un incremento de 2.3%



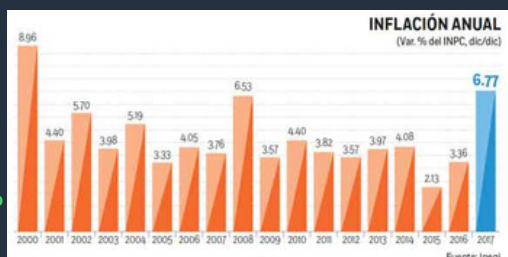
ECONOMÍA (PIB)

Con una caída el 8.5% en el 2020



INFLACIÓN

INEGI confirmó que cerró en 6.77%



Incrementó en los precios y servicios

INFLACIÓN

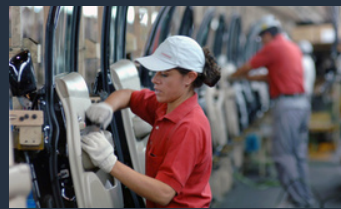
INEGI confirma que cerró en 3.15%



Pocos productos aumentaron su precio mensual

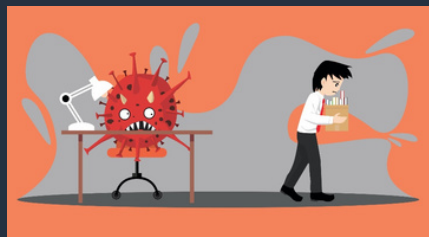
EMPLEO

Incrementó de 662,000 mil empleos



EMPLEO

Se sitúa en 4.4%, perdiendo 647,710 mil empleos



DESEMPLEO

Se ubicaba en 3.2% de la Población Económicamente Activa (PEA)

