

UNIVERSIDAD DEL SURESTE



NUTRICIÓN PARENTERAL

TEMA

DIEGO QUIÑONES GARCÍA

ALUMNO

PRACTICAS EN NUTRICIÓN CLINICA II

MATERIA

MED. MIGUEL BASILIO ROBLEDO

CATEDRATICO

LNU 9°

CUATRIMESTRE

TAPACHULA CHIAPAS, 27 DE MAYO DE 2021



NUTRICIÓN PARENTERAL

TIPOS DE FORMULA

¿QUE ES?

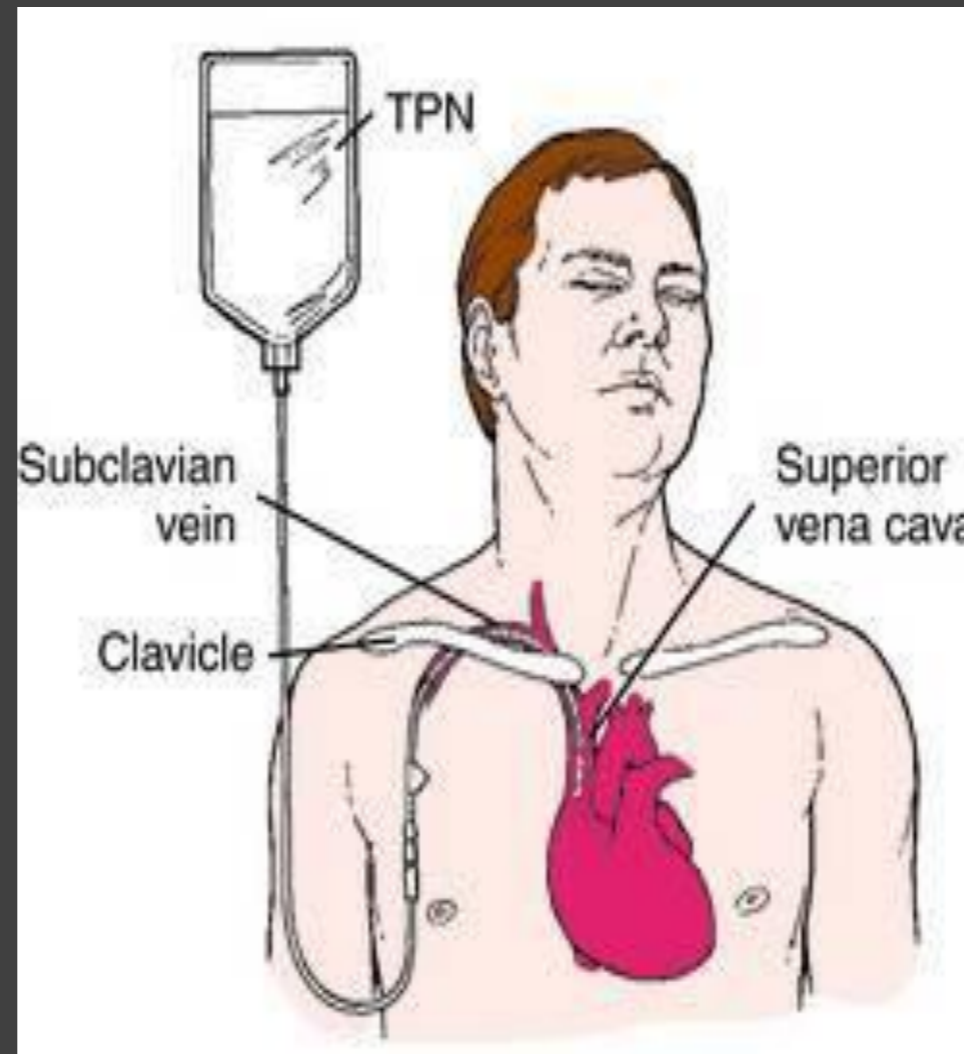
Es una técnica de soporte nutricional intravenosa, es decir que consiste en la administración de nutrimentos en el torrente sanguíneo del paciente para cubrir de manera total o parcial sus requerimientos con una infusión continua

TIPOS

- **NUTRICIÓN PARENTERAL PERIFERICA;** Es aquella en la que la punta del catéter se inserta en una vena pequeña, generalmente de la mano o el antebrazo
- **NUTRICIÓN PARENTERAL CENTRAL:** Es aquella que la punta del catéter se inserta en una vena grande de flujo alto, como la vena cava superior

USO

- Cuando el aparato digestivo sea parcial o totalmente incompetente para alimentar al paciente, pues este método es de costo elevado y requiere de cuidados continuos en la preparación de las soluciones y de la vigilancia del catéter y del paciente, a fin de prevenir complicaciones.

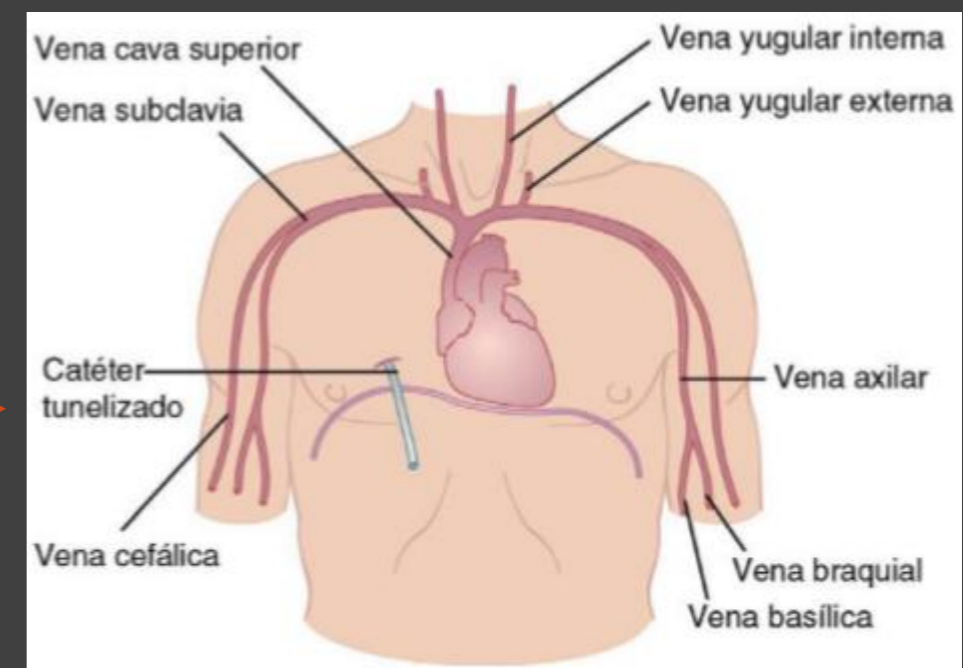


Se clasifican en dos **COMPLETAS Y DIETAS INCOMPLETAS.**

- Mezcla individualizada de nutrición parenteral (NP)
- **Nutrición parenteral con lípidos;** Uso de emulsiones lipídicas se infunden como fuentes de ácidos grasos esenciales y calorías}
- **Sistema Mezcla Total de Nutrimentos (TNA)** En Francia, en 1975, se hizo frecuente la administración de una mezcla nutricional que ya incorporaba los lípidos, y a la cual se denominó Mezcla Total de Nutrimentos (TNA), Sistema Tres en Uno (3:1) o Sistema de Mezclado "Todo en Uno"
- **Mezclas industrializadas de nutrición parenteral** Actualmente se comercializan mezclas 2:1 y 3:1 premezcladas en bolsas con compartimentos que mantienen separados los macronutrimentos (con o sin aporte electrolítico) para administración central y periférica.

VIA DE ACCESO

- **Acceso periférico;** Las soluciones no deben superar los 800-900 mOsm/kg y debe ser a través de un angiocateter intravenosos periférico
- **Acceso central a corto plazo**
- **Acceso central a largo plazo**



BIBLIOGRAFIA

- Dietoterapia de krause/ Parte 2/ Nutrición parenteral / pág. 335
- Nutrición enteral y parenteral/ Anaya/ Cap 26/ pag. 245

