

MUNDO ANIMAL



Es una empresa creada con el fin de ayudar a nuestros fieles amigos peludos, ya que son los más vulnerables, esta fue creada el 22 de abril del 2021 en la ciudad de Comitán, Chiapas.

Todos nuestros servicios cumplen con los estándares de calidad fijados por el gobierno nacional y local, permitiendo a las familias y sus mascotas disfrutar de una atención especializada de calidad en la promoción del bienestar y la prevención de las enfermedades, en unas instalaciones cómodas, modernas y dotadas de equipos tecnológicos.

Misión: Ofrecer la mejor opción en medicina veterinaria para preservar la salud de nuestras mascotas junto con la tranquilidad de sus familias, ofreciendo servicios especializados de calidad en el marco de la salud veterinaria, cuidado y bienestar de las mascotas; nuestro valor agregado es trabajar día a día comprometidos para lograr total cobertura a las necesidades de nuestros pacientes, mediante un equipo profesional capacitado, la infraestructura e instrumentación adecuada de alta tecnología que permitirá optimizar nuestra labor.

Visión: Satisfacer los requerimientos y expectativas en el marco de la salud veterinaria, logrando así, posicionarnos como una clínica destacada por un completo cubrimiento de servicios para la salud, bienestar de nuestras mascotas, desde la ética humana profesional comprometida y responsable de calidad con el fin de brindar la mejor alternativa en atención especializada para peludos pacientes.

- Estudiamos las características fisiológicas de los animales, así como las enfermedades que los afectan, su tratamiento y prevención a través de la erradicación de parásitos e infecciones y la utilización de avances tecnológicos y científicos.

Servicios que ofrecemos:

- Consulta externa especializada
- Cirugía
- Hospitalización
- Traumatología
- Laboratorio clínico
- Imagenología
- Electrocardiografía
- Terapia respiratoria
- Inseminación artificial
- Alquiler de quirófano con máquina de anestesia y monitor de signos vitales
- Etc.

Análisis FODA:

Fortalezas: <ul style="list-style-type: none">• Actitud positiva ante el cambio• Único en mercado local.• Cliente cautivo• Cumplir con nuestra exigencia de ser el mejor.• Mejorar cada día nuestra calidad de servicio.• Ofrecer siempre un ambiente de trabajo agradable a nuestro personal.	Oportunidades: <ul style="list-style-type: none">• Búsqueda de nuevos clientes• Adquisición de tecnología (software, computadoras)• Crecer la empresa con un ambiente más amplio.• Nuevos mercados.
Debilidades: <ul style="list-style-type: none">• Falta de planeación estratégica• Local pequeño	Amenazas: <ul style="list-style-type: none">- Crecimiento de la competencia.- Crisis económicas.

Estrategias Marketing

a) Producto (Consumidor)

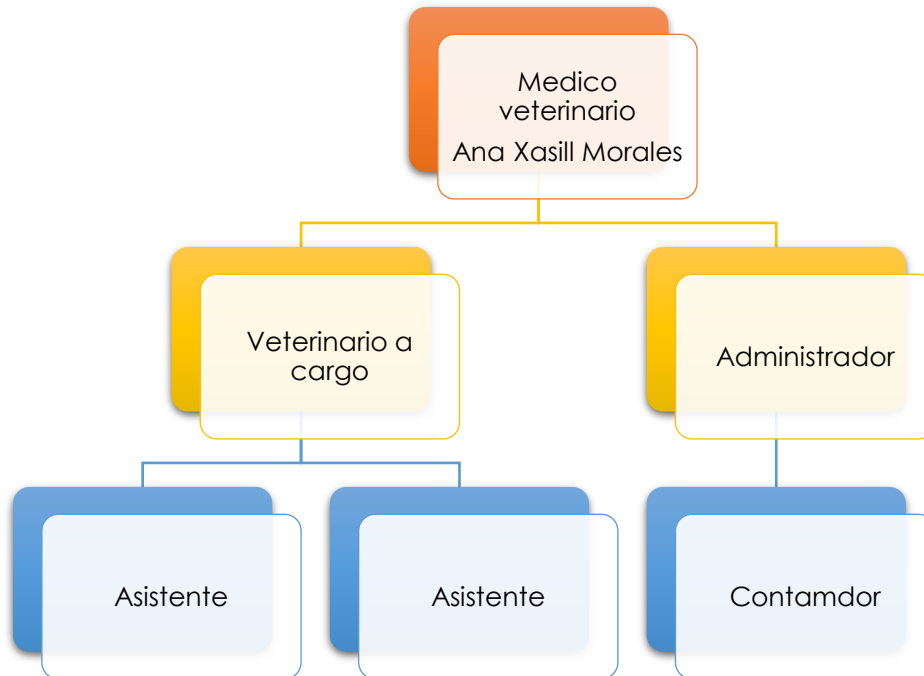
- Incluir nuevas características al servicio, por ejemplo, o nuevas funciones.
- Lanzar una nueva línea de producto, por ejemplo, si nuestro producto es la ropa para animales, o podemos optar por lanzar una línea de ropa para animales.
- Ampliar nuestra línea de servicios, por ejemplo, aumentar nuevos servicios, sacar un nuevo tipo o de servicio.

b) Precio (Costo-Beneficio)

- Lanzar al mercado un nuevo servicio con un precio bajo, para que, de ese modo, podamos lograr una rápida penetración, una rápida acogida, o podamos hacerlo rápidamente conocido.
- Reducir el precio de un producto, para que, de ese modo, podamos atraer una mayor clientela.
- Reducir los precios por debajo de los de la competencia, para que, de ese modo, podamos bloquearla y ganarle mercado.

c) Plaza (Distribución o Canales-Conveniencia)

- Ofrecer nuestros servicios o productos vía Internet, llamadas telefónicas, envío de correos, vistas a domicilio.
- Hacer uso de intermediarios y, de ese modo, lograr una mayor cobertura de nuestros productos o b aumentar nuestros puntos de venta.
- Ubicar nuestros servicios o productos en todos los puntos de venta habidos y por haber (estrategia de distribución intensiva).



Gastos:

- **Infraestructura:** Inmueble de 200m² como mínimo en fraccionamiento residencial, sobre avenida principal o cercano a centros comerciales.
- **Equipamiento:** Ultrasonido, rayos X, laboratorio de análisis, profilaxis dental, quirófano, electrocardiógrafo, monitor, equipo de estética, mesas y jaulas.
- **Personal:** Recepcionista, empleado de limpieza, dos enfermeros-auxiliares, tres peluqueros, dos médicos veterinarios y un administrador.
- **Inversión inicial:** \$2,013,400