

Universidad del Sureste

Licenciatura en Nutrición

DOCENTE

Yeni Karen Canales Hernández

MATERIA

Epidemiología

TRABAJO

mapa conceptual

Variables epidemiológicas: tiempo, lugar y personas

Concepto ecológico de la salud-enfermedad

Factores responsables de la enfermedad Agente, huésped y ambiente

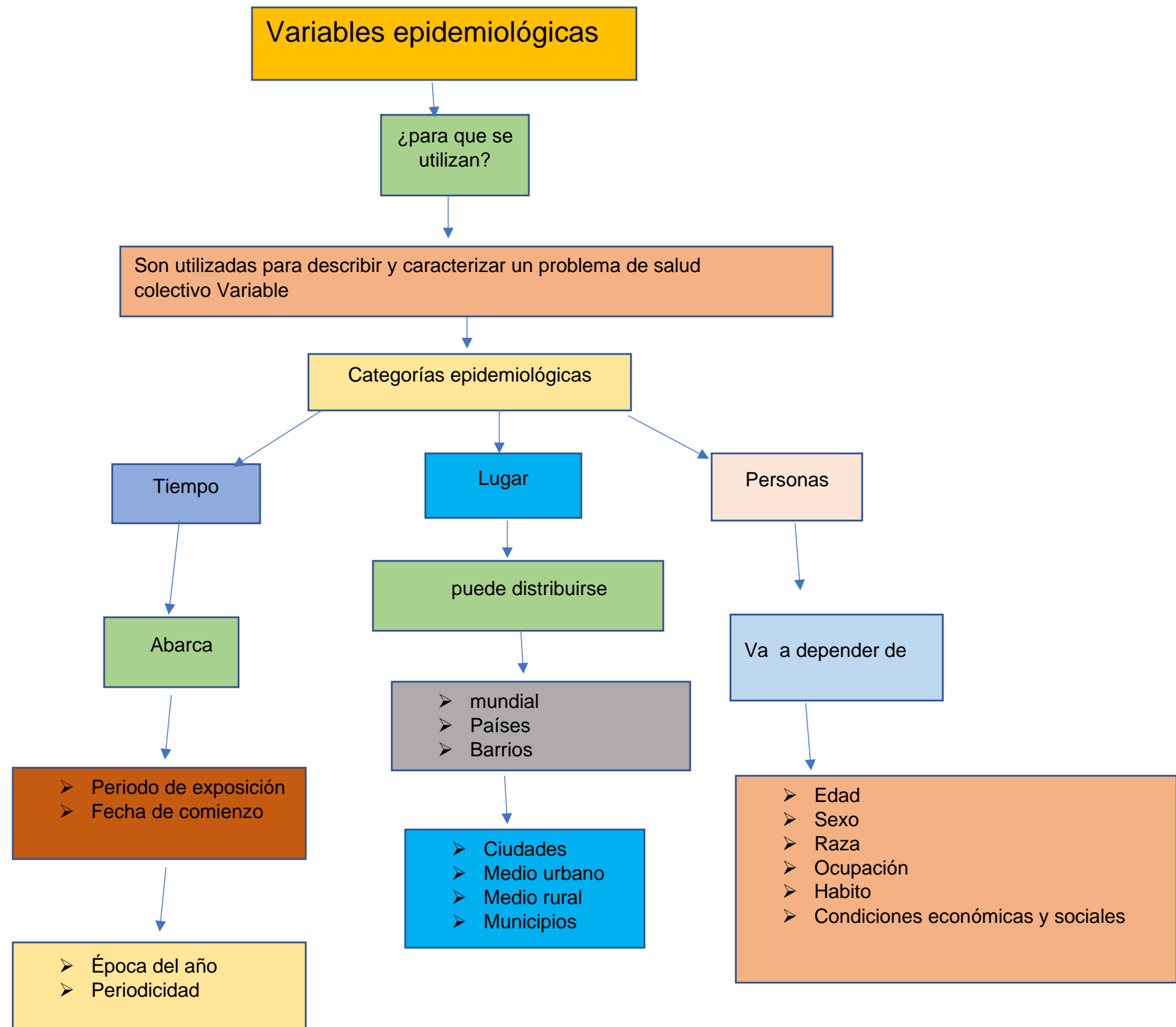
Veronica Velázquez Roblero

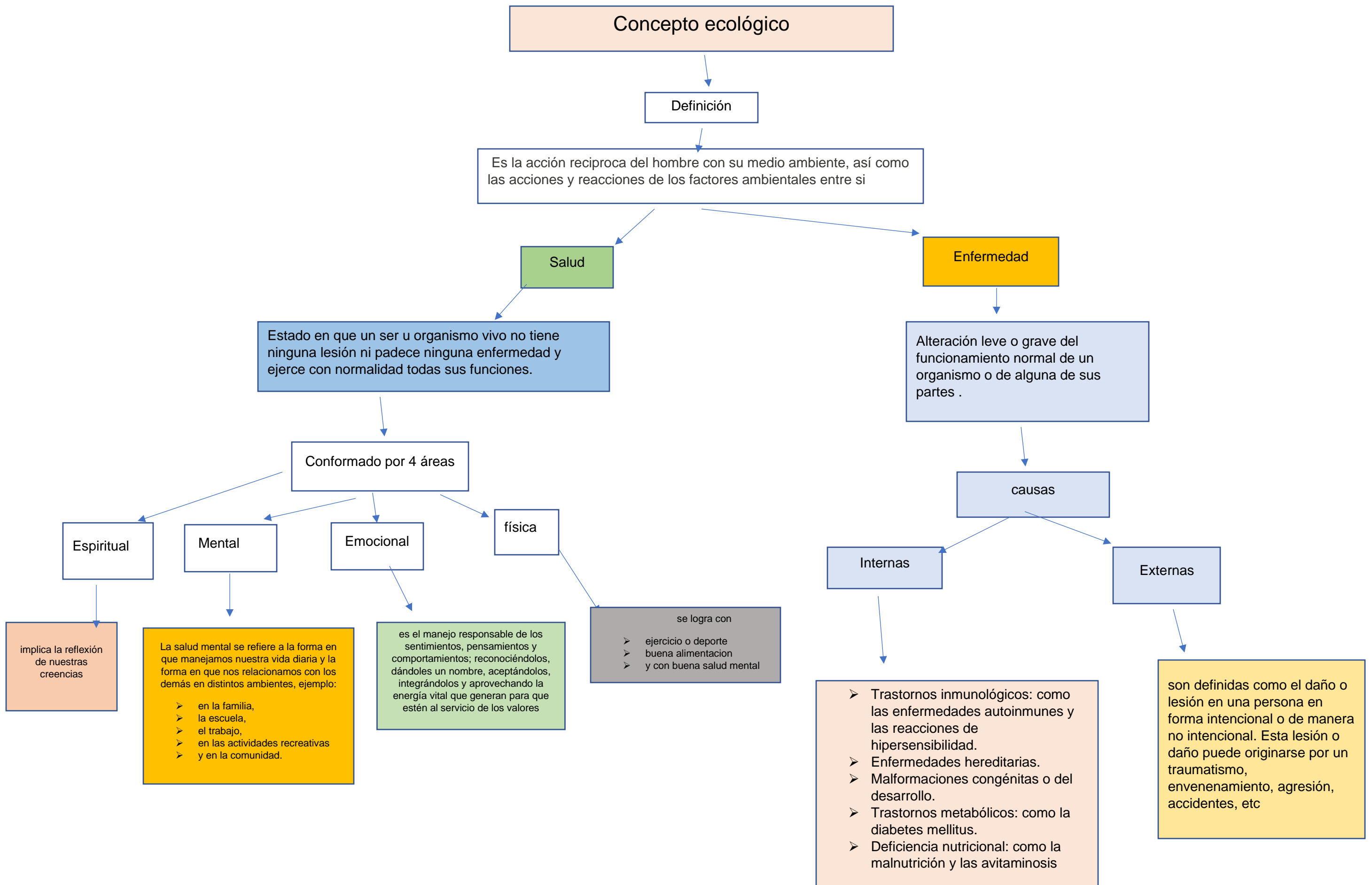
ALUMNA

6° A

Grado y Grupo

Tapachula, Chiapas 13 /05/ del 2021





Concepto ecológico

Definición

Es la acción recíproca del hombre con su medio ambiente, así como las acciones y reacciones de los factores ambientales entre sí

Salud

Estado en que un ser u organismo vivo no tiene ninguna lesión ni padece ninguna enfermedad y ejerce con normalidad todas sus funciones.

Conformado por 4 áreas

Espiritual

implica la reflexión de nuestras creencias

Mental

La salud mental se refiere a la forma en que manejamos nuestra vida diaria y la forma en que nos relacionamos con los demás en distintos ambientes, ejemplo:

- en la familia,
- la escuela,
- el trabajo,
- en las actividades recreativas y en la comunidad.

Emocional

es el manejo responsable de los sentimientos, pensamientos y comportamientos; reconociéndolos, dándoles un nombre, aceptándolos, integrándolos y aprovechando la energía vital que generan para que estén al servicio de los valores

física

se logra con

- ejercicio o deporte
- buena alimentación
- y con buena salud mental

Enfermedad

Alteración leve o grave del funcionamiento normal de un organismo o de alguna de sus partes .

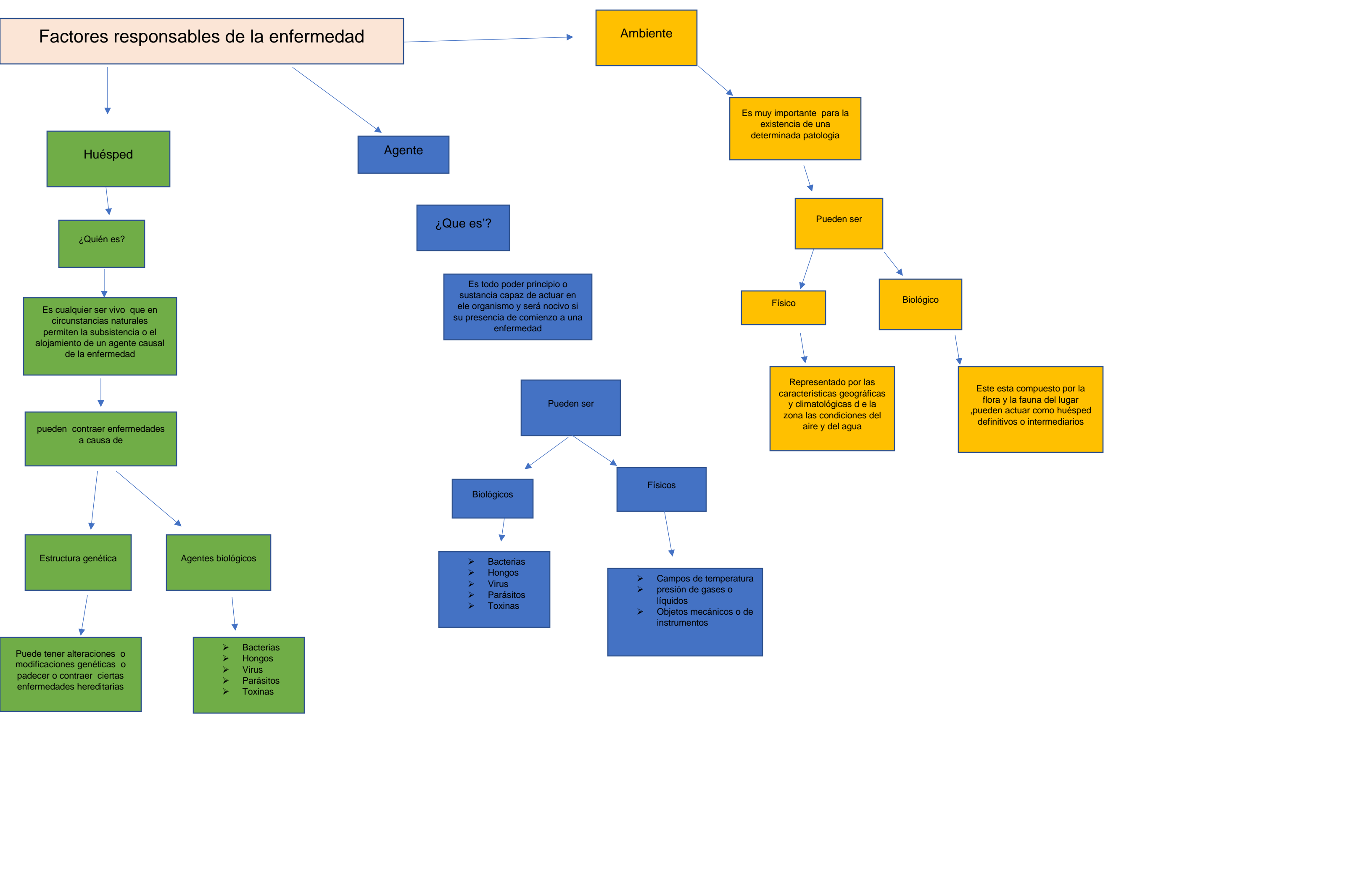
causas

Internas

- Trastornos inmunológicos: como las enfermedades autoinmunes y las reacciones de hipersensibilidad.
- Enfermedades hereditarias.
- Malformaciones congénitas o del desarrollo.
- Trastornos metabólicos: como la diabetes mellitus.
- Deficiencia nutricional: como la malnutrición y las avitaminosis

Externas

son definidas como el daño o lesión en una persona en forma intencional o de manera no intencional. Esta lesión o daño puede originarse por un traumatismo, envenenamiento, agresión, accidentes, etc



Factores responsables de la enfermedad

Ambiente

Es muy importante para la existencia de una determinada patologia

Pueden ser

Físico

Biológico

Representado por las características geográficas y climatológicas de la zona las condiciones del aire y del agua

Este esta compuesto por la flora y la fauna del lugar, pueden actuar como huésped definitivos o intermediarios

Huésped

¿Quién es?

Es cualquier ser vivo que en circunstancias naturales permiten la subsistencia o el alojamiento de un agente causal de la enfermedad

pueden contraer enfermedades a causa de

Estructura genética

Agentes biológicos

Puede tener alteraciones o modificaciones genéticas o padecer o contraer ciertas enfermedades hereditarias

- Bacterias
- Hongos
- Virus
- Parásitos
- Toxinas

Agente

¿Que es?'

Es todo poder principio o sustancia capaz de actuar en el organismo y será nocivo si su presencia de comienzo a una enfermedad

Pueden ser

Biológicos

Físicos

- Bacterias
- Hongos
- Virus
- Parásitos
- Toxinas

- Campos de temperatura
- presión de gases o líquidos
- Objetos mecánicos o de instrumentos

bibliografía

organización panamericana de la salud epidemiología

ISBN 92 75 32407 7 © Organización Panamericana de la Salud, 2011 Segunda Edición Revisada

Superación! Personal! (s/a)! “La! salud! física,! mental! y! emocional! nos! permite! gozar! lo! bello! de! la! vida”,!disponible!en!<http://www.exitoRmotivacionRyRsuperacionpersonal.com/salud.html>