



FEMINICIDIO:

ES LA MUERTE VIOLENTA DE LAS MUJERES POR RAZÓN DE GÉNERO, TIPIFICADA EN NUESTRO SISTEMA PENAL COMO FEMINICIDIO, ES LA FORMA MÁS EXTREMA DE VIOLENCIA CONTRA LA MUJER.

VIOLENCIA:

Es aquella mediante la cual se ejerce control y dominio sobre la mujer, para conservar el poder del varón en la relación ya sea de noviazgo o de pareja con o sin convivencia, incluyendo los vínculos con ex parejas, hasta llegar al punto del feminicidio o suicidio.



FORMAS:

La violencia contra la mujer se presenta en diferentes formas tales como:

- Maltrato físico.
- Maltrato psicológico (verbal o chantaje).
- Abuso sexual.
- Prostitución forzada.
- Feminicidio.
- Homicidio.

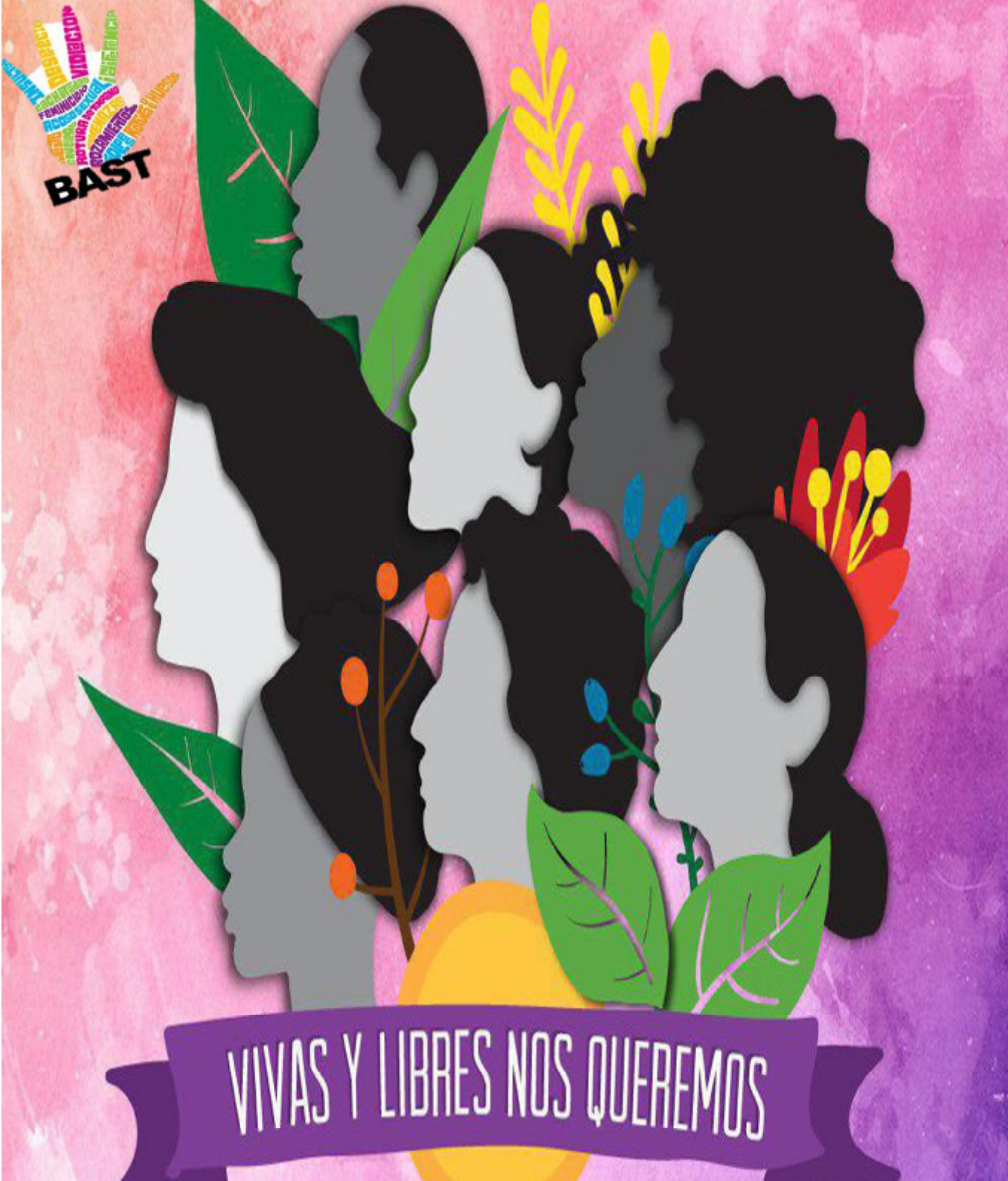


FACTORES DE RIESGO:

- Baja auto estima.
- Depresión.
- Intimidación.
- Ansiedad.
- Trastornos de salud mental.
- Muerte temprano.
- O mala salud durante toda la vida.



- Brindar información a los jóvenes sobre la problemática de violencia y feminicidio.
- hacer que la justicia sea accesible para las mujeres y las niñas.
- aumentar la conciencia pública y la movilización social parara poner fin a la violencia y el feminicidio.
- fomentar un modelo de relaciones de genero igualitario entre ambos.
- hablar de feminicidio es importante para visibilizar las razones de fondo por las que suceden.
- promover una educación afectiva/sexual de sus hijos e hijas basada en el respeto, la independencia, la autonomía y la libertad personal.



PREVENCIÓN DEL FEMINICIDIO

