



**UNIVERSIDAD DEL SURESTE**



**LIC. EN ENFERMERÍA**

**TEMA:** MAPA CONCEPTUAL Y MAPA MENTAL

**ALUMNO:** JOSE ALFREDO JIMENEZ MARTINEZ.

**GRADO:** 6

**GRUPO:** D

**MATERIA:** PATOLOGIA DEL ADULTO

**DOCENTE:** LIC. JESSICA DEL CARMEN JIMENEZ MENDEZ

**VILLAHERMOSA, TABASCO A 31 DE JULIO DEL 2021.**

# PROBLEMAS ENDOCRINOS

## DIABETES INSÍPIDA

Es un trastorno común que provoca un desequilibrio del agua en el cuerpo. Este desequilibrio produce una sed intensa, incluso después de consumir líquidos polidipsia, y la excreción de grandes cantidades de orina poliuria.

### TIPOS

- ✓ Diabetes insípida nefrogénica.
- ✓ Diabetes insípida gestacional
- ✓ Polidipsia primaria.

### FACTORES DE RIESGO

Se desarrolla al momento del nacimiento o poco después de este, se debe a una causa genética que altera de manera permanente la capacidad del riñón para concentrar orina

## HIPOTIROIDISMOS E HIPERTIROIDISMO

Es una de las glándulas endocrinas que producen hormonas. Las hormonas tiroideas controlan el ritmo de muchas actividades en su cuerpo. El hipotiroidismo es más común en las mujeres, en las personas con otros problemas de la tiroides y en las personas mayores de 60 años de edad.

### SINTOMAS

- ✓ Fatiga
- ✓ Aumento de peso
- ✓ Hinchazón de la cara
- ✓ Intolerancia al frío
- ✓ Dolor en las articulaciones y los músculos

### TRATAMIENTO

se realiza con una hormona tiroidea sintética que se toma todos los días.

Es el conjunto de órganos y tejidos del organismo, que segregan un tipo de sustancias llamadas hormonas, que son liberadas al torrente sanguíneo y regulan algunas de las funciones del cuerpo

### FUNCIÓN

Regulación a largo plazo de las funciones de las células en el organismo Estructuras básicas: Hormona, Glándula endocrina, Glándula exocrina.

### HIPERFUNCIÓN ENDOCRINA

Puede ser el resultado de su estimulación excesiva a cargo de la hipófisis pero, con mayor frecuencia, se debe a una hiperplasia o una neoplasia de la glándula propiamente dicha

### HIPOFUNCIÓN ENDOCRINOLÓGICA

Puede ser secundaria a una estimulación deficiente a cargo de la hipófisis.

### PRUEBAS DE LABORATORIO PARA LOS TRASTORNOS ENDOCRINOS

Pueden comenzar en forma insidiosa y ser inespecíficos, el reconocimiento clínico suele retrasarse meses o años

### MEDICIONES DE LA HORMONA EN SANGRE

Esta fracción hormonal se mide con diálisis en equilibrio, ultrafiltración o un método de extracción con solvente para separar la hormona libre y la ligada a albúmina de la globulina fijadora.

### ESTIMACIONES DE HORMONAS EN SANGRE

Pueden estimarse en forma indirecta determinando los niveles de la proteína fijadora y su aplicación para ajustar el valor respecto de la concentración sérica de la hormona total.

## SÍNDROME DE CUSHING

se produce cuando el cuerpo está expuesto a altos niveles de la hormona cortisol durante mucho tiempo. El síndrome de Cushing, a veces llamado hipercortisolismo, puede ser consecuencia del uso de medicamentos con corticoesteroides orales.

### SINTOMAS

- ✓ La obesidad progresiva y los cambios en la piel
- ✓ Marcas por estiramiento (estrías)
- ✓ Piel afinada y frágil
- ✓ Lenta recuperación de cortes, picaduras de insectos e infecciones
- ✓ Acné

### COMPLICACIONES

- ✓ Presión arterial alta (hipertensión)
- ✓ Diabetes tipo 2
- ✓ Infecciones frecuentes o fuera de lo normal
- ✓ Pérdida de la fuerza y la masa muscular

## DIABETES MELLITUS: TIPO I

se caracteriza por la destrucción de las células  $\beta$  del páncreas. La diabetes tipo 1 puede subdividirse en 2 variedades: diabetes tipo 1A de mediación inmunitaria y diabetes tipo 1B idiopática sin correlación inmunitaria.

## DIABETES MELLITUS: TIPO II

Es responsable de la mayor parte de los casos de diabetes, alrededor del 90% al 95%. Se trata de una condición heterogénea que describe la presencia de hiperglucemia asociada a una insuficiencia relativa de insulina.

### CAUSA

Es específicas de la disfunción de las células  $\beta$  no son claras, pero parecen incluir una Disminución inicial de la masa de células  $\beta$  relacionada con factores genéticos o prenatales

## EFFECTOS EMOCIONALES

## EFFECTOS DEL TUMOR

## TUMORES CEREBRALES PRIMARIOS

Puede producir una disminución o disfunción del nivel de conciencia y que conlleva una alteración de las habilidades cognitivas, físicas y/o emocionales del individuo



- La existencia de una fuerza externa que actúa sobre el cerebro
- La afectación cerebral provocada por dicha fuerza
- La disfunción cerebral provocada por dicha afectación

- ❖ Traumatismo craneoencefálico leve
- ❖ Traumatismo craneoencefálico moderado
- ❖ Traumatismo craneoencefálico grave

CAUSAS TIPOS

Puede producir una disminución o disfunción del nivel de conciencia y que conlleva una alteración de las habilidades cognitivas, físicas y/o emocionales del individuo

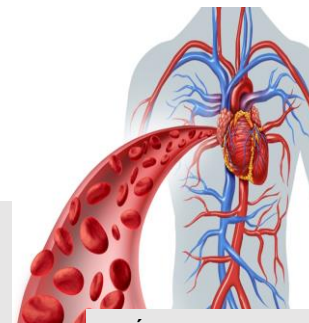


Examen neurológico

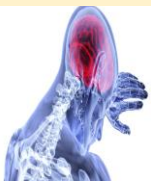
Examen del ojo con lámpara

EXAMEN FÍSICO Y ANTECEDENTES.

IMÁGENES POR RESONANCIA MAGNÉTICA (IRM)



## TUMORES INTRACRANEALES



Los trastornos neurológicos son enfermedades del sistema nervioso central y periférico, es decir, del cerebro, la médula espinal, los nervios craneales y periféricos, las raíces nerviosas, el sistema nervioso autónomo, la placa neuromuscular, y los músculos.

## TRAUMATISMO CRANEOENCEFÁLICO



## ENFERMEDADES VASCULARES DEL SISTEMA NERVIOSO CENTRAL

Se refiere a todo trastorno en el cual un área del encéfalo se afecta de forma transitoria o permanente por una isquemia o hemorragia, estando uno o más vasos sanguíneos cerebrales afectados por un proceso patológico.

## PROBLEMAS NEUROLÓGICOS

## PROBLEMAS OFTALMOLÓGICOS

Son uno de los problemas oftalmológicos más frecuentes en todo el mundo y abarcan desde reacciones leves o moderadas como conjuntivitis alérgica estacional o perenne hasta secreciones mucosas de la queratoconjuntivitis primaveral o los problemas corneales con afectación de la visión en la queratoconjuntivitis atópica

## INFECCIONES OCULARES

Son producidas por bacterias y con menor frecuencia por virus. Por el contrario, las infecciones por hongos son raras y en la mayoría de los casos son debidas a gérmenes oportunistas

## CONJUNTIVITIS

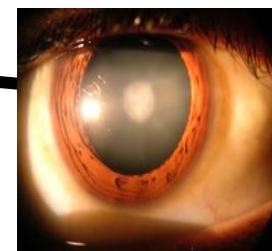
Es toda afección conjuntival originada tanto por microorganismos infecciosos como por causas inflamatorias, alergias, toxinas, traumatismo, enfermedades sistémicas, etc.

SINTOMA

Tener más cantidad de lágrimas. Sensación de tener un cuerpo extraño en el ojo o ganas de restregarse el ojo. Picazón, irritación o ardor. Secreciones (pus o mucosidad)

TIPOS

- ❖ Conjuntivitis viral
- ❖ Conjuntivitis bacteriana
- ❖ Conjuntivitis alérgica
- ❖ Conjuntivitis causada por irritantes



## CATARATAS. DESPRENDIMIENTO DE RETINA

Es una opacidad de la lente natural (o cristalino) del ojo, que se encuentra detrás del iris y la pupila. Las cataratas son la causa más común de pérdida de visión en personas mayores de 40 años y es la causa principal de ceguera en el mundo.

TIPOS

- CATARATA SUBCAPSULAR
- CATARATA NUCLEAR
- CATARATA CORTICAL

## DESPRENDIMIENTO DE RETINA

Es una separación de la retina por líquido sub-retiniano de la pared ocular a la que normalmente está pegada (coroides).

