



Nombre de alumnos: Sheyli Velazquez Rodriguez.

Nombre del profesor: Bella Raquel Lopez Garcia.

Nombre del trabajo: Mapa Conceptual (Comunicación).

Materia: Psicología organizacional.

Grado: 6to Cuatrimestre

Grupo: A

Frontera Comalapa, Chiapas a 23 de mayo del 2021.

COMUNICACIÓN

ELEMENTOS DE LA COMUNICACIÓN

La transferencia de información y el entendimiento de una persona con otra.

Transmitiendo



¡Vi que llegaste tarde de nuevo hoy!



Ideas, hechos, pensamientos, sentimientos y valores.

Que

Requiere siempre al menos dos personas

Emisor

Receptor

CANAL

HOLA JESICA

MENSAJE

EL ENFOQUE DE SISTEMAS

Sistemas internos: innovación

Permite

A los gerentes evaluar cuán eficientemente funciona y opera una organización.

Para ser eficiente

Necesita

Una estructura y una cultura



Incluye la cantidad de tiempo.

Influyen en la coordinación o motivación de los empleados.

LA ORGANIZACIÓN CONSIDERADA COMO UN SISTEMA DE PROCESOS DE MENSAJE

Esta

Interesada básicamente en problemas de relación, de estructura y de interdependencia.

Distingue

Nueve niveles

Estructura estática.

Sistemas dinámicos simples.

Sistemas cibernéticos.

Sistemas abiertos.

Sistema societal-genético.

Sistema animal.

Sistema humano.

Organizaciones sociales.

Sistemas trascendentes.

ESTRUCTURA DE UNA ORGANIZACIÓN

Complejidad organizacional

Refiere

Multiplicidad de unidades estructurales en las que se agrupan los miembros de una organización.

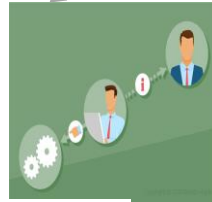
Con este

Proceso de diferenciación se da un incremento de la complejidad organizacional.

Podemos distinguir una diferenciación horizontal de otra vertical en la estructura de la organización.

Nos plantea

El problema del grado de profesionalización de sus miembros.



SISTEMA DE UNA ORGANIZACIÓN

ES

Un sistema que interactúa con el ambiente.

Se compone por diferentes elementos que mantienen entre sí.

Para

Alcanzar objetivos comunes y propios.



Toda organización está constituida por grupos.

Son

Entorno multidimensional
Relaciones con el entorno.

Sistema abierto

Sistema formal.

Sistema informal.



TIPOS DE COMUNICACIÓN EN LA ORGANIZACIÓN

(INTERNA-EXTERNA)

La

Comunicación interna

Es la comunicación dirigida al cliente interno, al trabajador.

Motivar a su equipo.



Comunicación externa

ES

La transmisión y recepción de datos, pautas, imágenes, referidas a la organización y a su contexto.

Es fundamental mantener un doble flujo de comunicación.

Los interlocutores privilegiados de esa comunicación son los clientes, los proveedores, la opinión pública y el gobierno.



ORGANIZACIÓN FORMAL

La estructura debe proporcionar un ambiente en el cual el desempeño individual.

Debe ser

Flexible, para aprovechar los talentos creativos y reconocer los gustos y capacidades individuales.

Este tipo de organización considera al organismo social en forma estricta.

Es

Deliberadamente planificada.

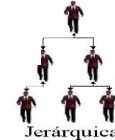
De gran importancia a la coordinación de actividades.



REPRESENTACION GRAFICA DE LA ESTRUCTURA

Las estructuras se expresan en graficas de relaciones de personal u organigramas, y se complementan con los análisis de puestos.

Esta la



Jerárquica



ORGANIZACIÓN LINEAL

Se caracteriza por la autoridad se concentra en una sola persona quien toma todas las decisiones y tiene la responsabilidad básica del mando.

ORGANIZACIÓN FUNCIONAL

Su objetivo es incrementar la productividad de la empresa a partir de la especialización.



ORGANIZACIÓN MATRICIAL

Un sistema más flexible y complejo, donde la estructura informal y el liderazgo son más relevantes.

SISTEMA DE UNA ORGANIZACIÓN

Clasificación de la comunicación interna.

COMUNICACIÓN HACIA ABAJO

Esta



La comunicación que fluye de un nivel de un grupo u organización hacia otro nivel inferior se denomina comunicación hacia abajo.

COMUNICACIÓN HACIA ARRIBA



La comunicación hacia arriba fluye hacia un nivel superior del grupo u organización.

También

Mantiene a los gerentes informados respecto de la forma en que los empleados se sienten hacia sus trabajos.

