

UNIVERSIDAD DEL SURESTE CAMPUS TABASCO

Alumno:

Ángel Gabriel Arcos Álvaro

Materia:

Administración y evaluación en los servicios de enfermería

Docente:

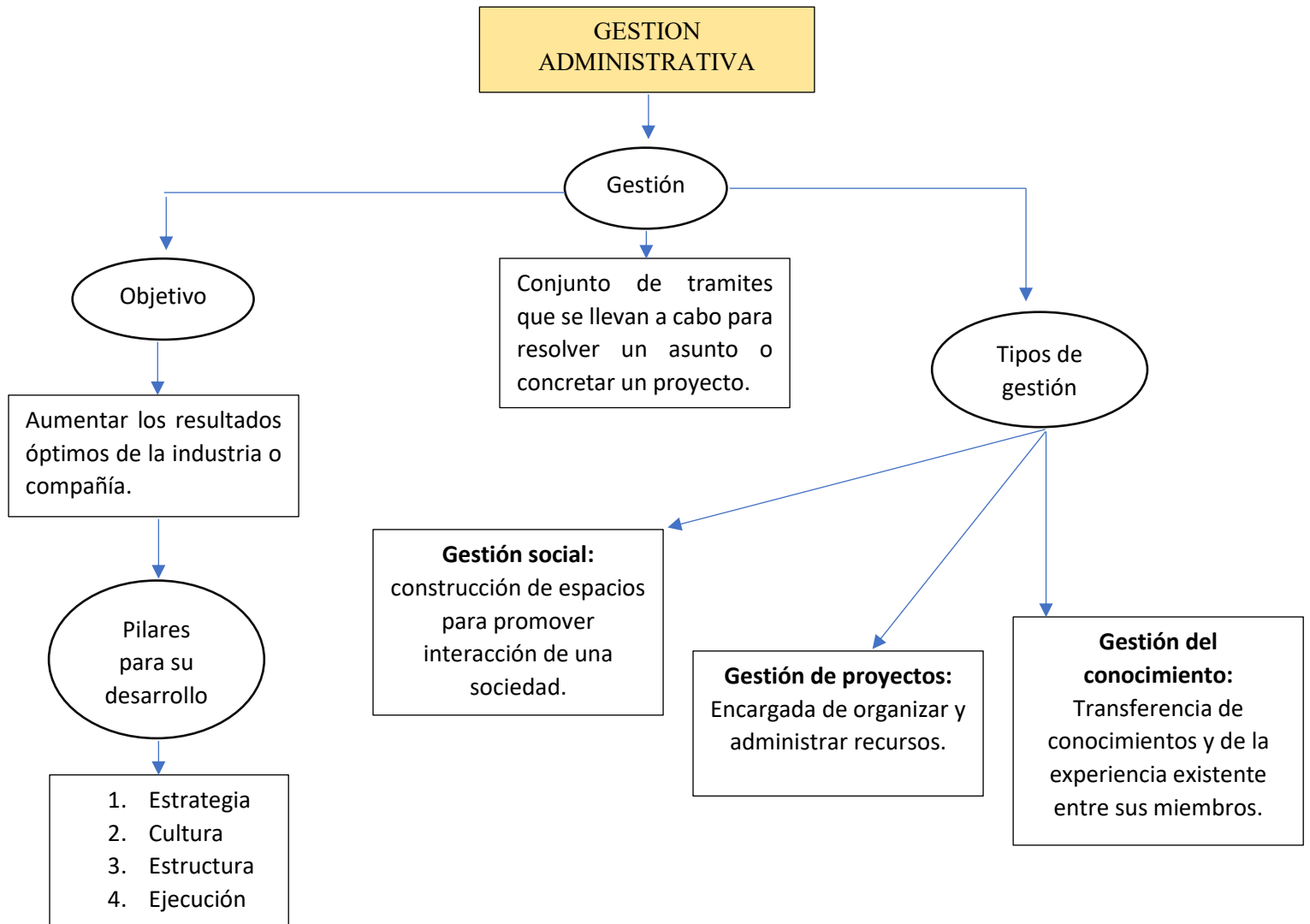
Doc. Luis Correa Bautista

Trabajo:

Cuadro sinóptico de la unidad 4:

Economía de la salud aplicada a la gestión hospitalaria

ECONOMIA DE LA SALUD APLICADA EN LA GESTIÓN HOSPITALARIA



ABASTECIMIENTO S Y SUMINISTROS

Se encargan de hacer cumplir con los procesos adecuados para que los consumidores finales disfruten el producto de calidad.

Cadenas de suministro

Conjunto de actividades y operaciones para llevar a cabo el proceso de ventas de un producto en su totalidad.

Objetivo General

Proveer los artículos y materiales en cantidad, calidad y tiempo necesario al menor costo posible.

Otros

- Instaurar buenos canales de comunicación.
- Contar con una organización adecuada.
- Evitar pérdidas innecesarias.
- Mejorar los tiempos de distribución.
- Adecuar el manejo de inventarios.
- Respetar los tiempos de entrega.
- Responder con efectividad los cambios en la demanda y la oferta.

¿Quiénes la integran?

Proveedores, Transporte, Fabricantes, Clientes, Comunicación y tecnología.

Elementos básicos para la estrategia

El suministro, Fabricación y distribución.

Tipos de empresas

- Empresas industriales,
- Empresas de servicio,
- Empresas comercializadoras

PREVENCIÓN Y PERDIDAS

Cálculo de insumos

Es la operación matemática con base en la investigación cuantitativa de las necesidades de material.

Condiciones

Se hacen cuando los servicios se amplíen, se reorganicen o exista un aumento en el consumo diario.

Factores

- Capacidad el hospital
- Curva estándar de consumo
- Porcentaje de ocupación
- Tipo de hospital
- Duración del material
- Tipo de almacenamiento
- Calidad y costo de artículos

Recomendaciones

1. Prever la existencia con base en cálculos realistas.
2. Asegurar la existencia de fondos fijos en los servicios.
3. Mantener la dotación y verificar las existencias
4. Realizar investigaciones periódicas que muestren el consumo. Calculo, distribución y control de medicamentos

Se calcula el material de equipo necesarios para que pueda funcionar de manera efectiva.

Como estimar necesidades de medicamento de acuerdo a la OMS

1. Cantidad de episodios de cada problema sanitario conforme al tipo de servicio.
2. Los tratamientos estándar más comunes, acordados para cada problema de salud definido.

CONCEPTO DE RIESGO Y PERDIDA

Riesgo

Probabilidad de un peligro existente en una actividad determinada.

Personal que requiere el sistema de salud

- Personal calificado y experimentado y una mezcla de los diferentes tipos de recursos humanos.

Sistema nacional de información en salud.

Constituido por diversos subsistemas que producen información de:

- Infraestructura
- Producción de servicio
- Resultados en salud.

Recursos humanos

Es el inventario de todos los individuos comprometidos en acciones de salud, en la promoción, la protección o el mejoramiento de la salud.