

# CIENCIAS AUXILIARES DE LA SALUD

Trabajo social y gestión comunitaria

Medicina social

Redactado por: Mauricio Inocencio Vázquez Pérez

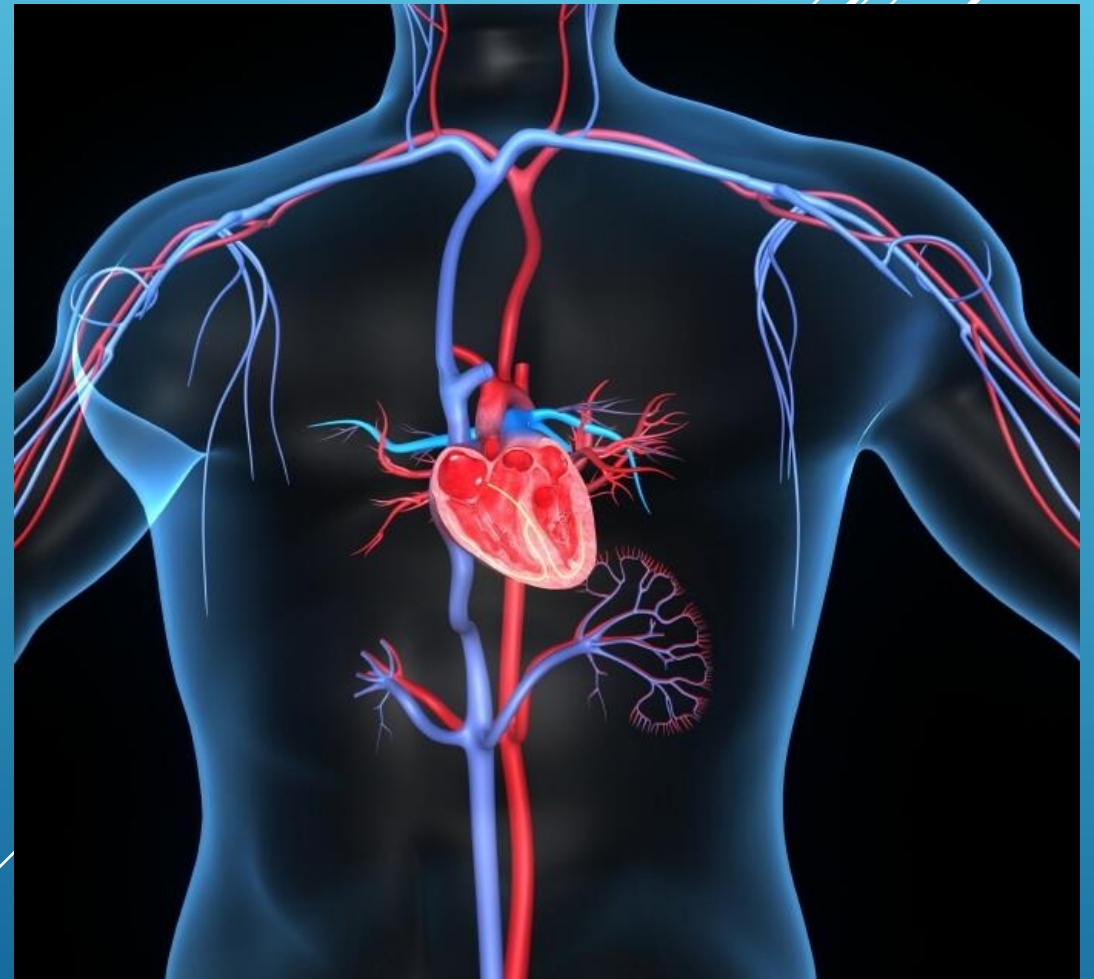
# CIENCIAS AUXILIARES DE LA SALUD

Las ciencias auxiliares de la salud son algunas disciplinas que trabajan juntos para poder hacer una labor adecuada en un centro de salud, y que estos van de la mano cada una de ellas. Y estas ciencias son como se hacen mención en las siguientes diapositivas.



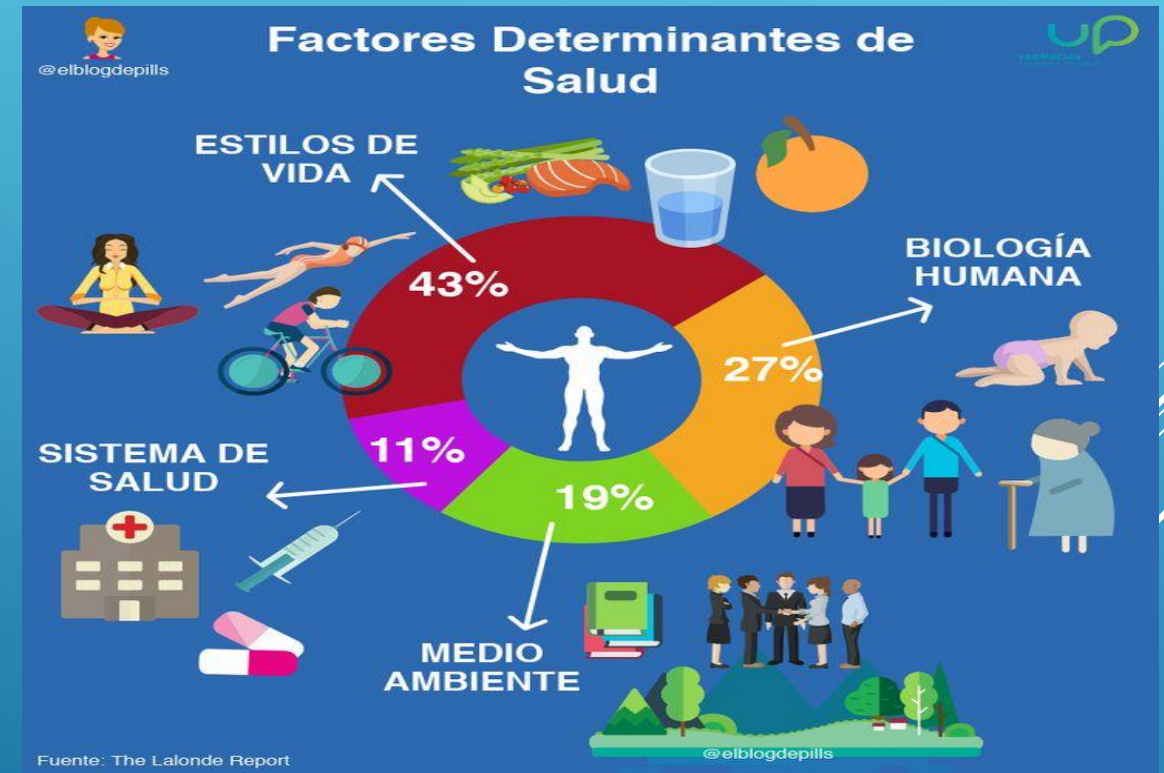
# EPIDEMIOLOGIA

Acercarse a conocer la situación de la mortalidad por principales causas permite conocer la evolución que han tenido en el tiempo las enfermedades como causales de muerte y, a partir de este conocimiento, tomar las medidas necesarias para prevenir y mejorar la situación de la población. Como bien se sabe, el entorno de la relación salud-enfermedad de la población se corresponde con las transiciones demográficas y epidemia.



# ANTROPOLOGIA

tratar de comprender al individuo, comunidad y sus necesidades realizando métodos antropológicos con el objetivo de favorecer la mejor adaptación posible y maximizar el nivel de bienestar.



# SOCIOLOGÍA

Analizar los procesos de la vida en la sociedad, buscando comprender las relaciones de los hechos sociales por medio de la historia. Por lo que esta ciencia busca promover la salud para toda la población.



# DEMOGRAFÍA

Conocimiento de la composición de la población, su tendencia en el tiempo, frecuencia de los fenómenos vitales y las diferencias entre las poblaciones de unas regiones a otras, son aspectos esenciales en la práctica de salud pública.

# BIOLOGÍA

Estudia los organismos en su morfología, fisiología, factores hereditarios, genética, clasificación etc.



# PSICOLOGÍA

Estudiando el comportamientos de los organismos individuales en interacción con su ambiente, proceso mentales con respecto a su conducta de cada uno de los individuo. Por lo que la psicología es una ciencia que tiene gran importancia dentro del campo laboral, ya que su tarea es estudiar las conducta y el comportamiento de las personas.





# BIOESTADÍSTICA

Disciplina matemática que trata de analizar numéricamente los datos y variables relacionados con la enfermedad.



# ECOLOGÍA

La salud humana esta estrechamente relacionada con el medio ambiente que nos rodea. Es muy difícil identificar con claridad las relaciones causa efecto entre los factores ambientales y las enfermedades, y para ello se requiere la participación de especialistas en las diversas áreas de conocimiento.

# ESTADÍSTICA

Permite alcanzar situaciones en las que los componentes aleatorios contribuyen la forma

