



UNIVERSIDAD DEL SURESTE

FACULTAD DE MEDICINA VETERINARIA Y ZOOTECNIA

CUESTIONARIO

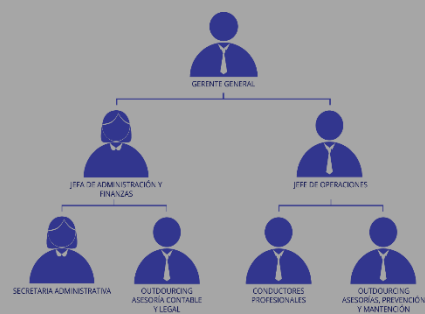
Estructuras organizacionales

HECHO POR:

SOFIA HERRAN SILVA

TUTOR:

JESSICA ALEJANDRA
VELAZQUEZ CORTES



FUNDAMENTOS DE LA ESTRUCTURA ORGANIZACIONAL

✚ ¿Qué elementos o características se observan en la estructura organizacional?

R= Toda estructura organizacional es un orden formal, es decir, consta en los documentos de la empresa y está reflejado en su organigrama. En este último se representan las distintas personas que trabajan en ella y sus cargos específicos.

Suelen basarse en un principio de especialización y departamentalización, es decir, de construcción de bloques de trabajo en los que se llevan a cabo labores determinadas: relaciones públicas, recursos humanos, gerencia administrativa, etc. Mientras más grande sea una empresa, más especializados serán sus departamentos.

✚ ¿Qué debe establecerse primero; la estructura o la estrategia?

R= La variable que afecta el tipo y el modelo de estructura es la estrategia. La estructura organizacional es una herramienta que sirve para ejecutar todos los tipos de planes. Por lo tanto, el primer requisito para su eficacia es que sea coherente con la estrategia.

✚ ¿Qué es una estrategia organizacional?

R= Es un modelo que unifica e integra decisiones coherentes para determinar los planes, acciones y propósitos de la organización.

Una estructura organizacional debe diseñarse para determinar quién realizará cuáles tareas y quién será responsable de qué resultados, para eliminar los obstáculos al desempeño que resultan de la confusión e incertidumbre respecto de la asignación de actividades, y para tender redes de toma de decisiones y comunicación que respondan y sirvan de apoyo a los objetivos y estrategias organizacionales.