

MAPA CONCEPTUAL

UNIDAD III: “LA ATENCIÓN INSTITUCIONAL EN ANDALUCIA CUANDO IMPLICA SEPARACIÓN DE SU FAMILIA BIOLÓGICA”

UNIDAD IV: LA INTERVENCIÓN DEL TRABAJADOR SOCIAL CON LA FAMILIA. TRABAJO SOCIAL EN EL NIÑO Y EL ADOLESCENTE

LIC. LIKZA HALLY ROBLERO MUÑOZ

PRESENTA LA ALUMNA:

JENNIFER LIZBETH AGUILAR SOLIS

6TO CUATRIMESTRE GRUPO “A” TRABAJO SOCIAL Y GESTIÓN COMUNITARIA.

FRONTERA COMALAPA CHIAPAS

03 DE JUNIO DEL 2021



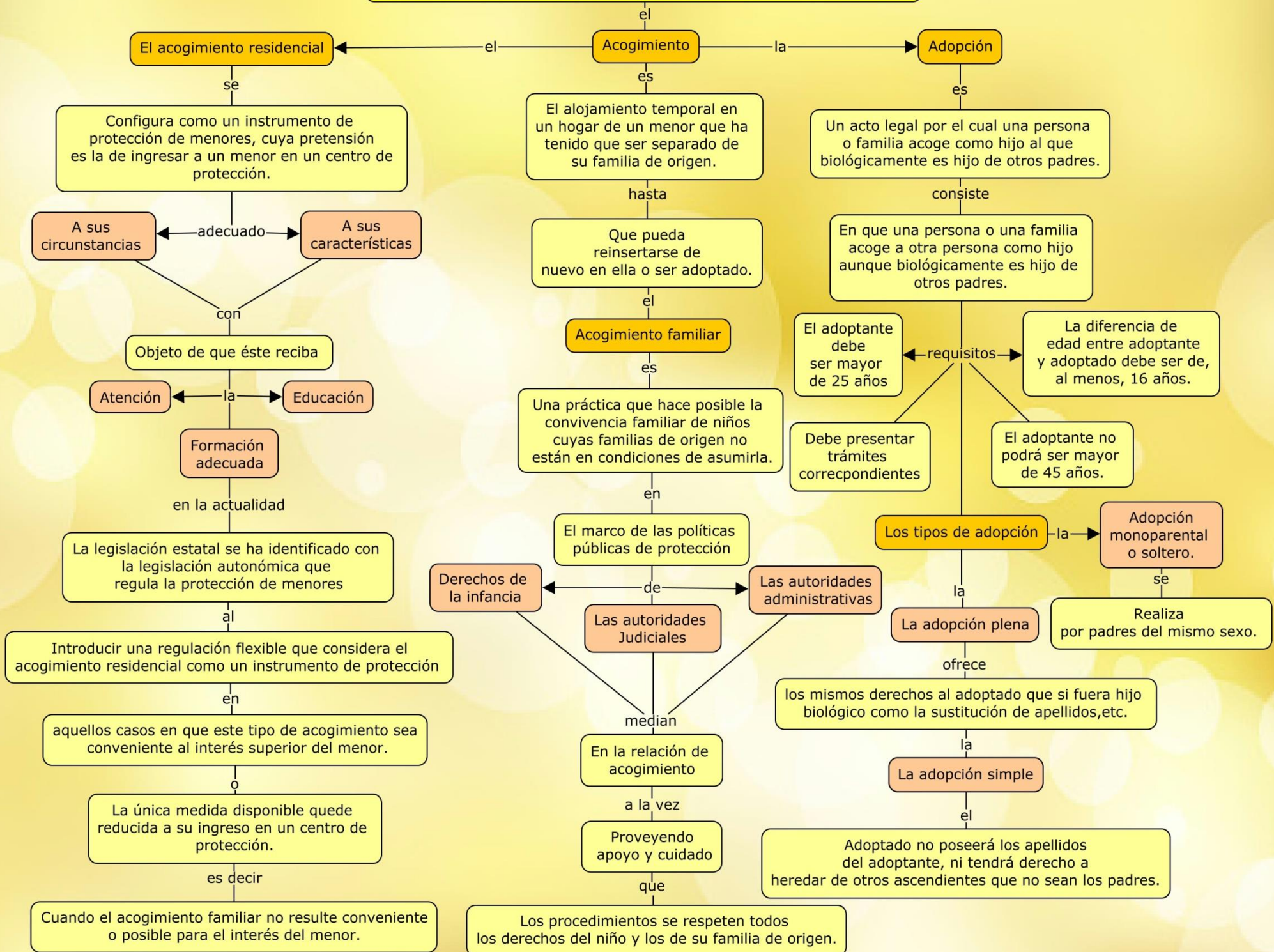
MAPA CONCEPTUAL

UNIDAD III:

**LA ATENCIÓN INSTITUCIONAL EN
ANDALUCÍA CUANDO IMPLICA
SEPARACIÓN DE SU FAMILIA BIOLÓGICA**



LA ATENCIÓN INSTITUCIONAL EN ANDALUCÍA CUANDO IMPLICA SEPARACIÓN DE SU FAMILIA BIOLÓGICA





MAPA CONCEPTUAL

UNIDAD IV:

**“LA INTERVENCIÓN DEL TRABAJADOR
SOCIAL CON LA FAMILIA**



INTERVENCIÓN DEL TRABAJADOR SOCIAL CON LA FAMILIA

