



Cambios en los sentidos en el envejecimiento

Materia : Enfermeria Gerontogeriatrica

Asesor : Lic. Cesar Alfredo Cabrera

Elaborado por: Martha Alicia Garcia Gutierrez

CAMBIOS EN LOS SENTIDOS

A medida que el cuerpo envejece, cambia la forma como los sentidos (gusto, olfato, tacto, vista, y oído). Los cambios sensoriales pueden afectar el estilo de vida, puede tener problemas para comunicarse, disfrutar de las actividades y permanecer involucrado con las personas, los cambios sensoriales pueden llevar al aislamiento.



Audición

Los oídos tienen dos funciones una es para oír y la otra para mantener el equilibrio, la audición se presenta después de que las vibraciones cruzan el tímpano hacia el oído interno, luego son convertidas en impulsos nerviosos. El equilibrio se controla en una parte del oído interno

AUDICIÓN



El oído tiene dos funciones: la audición y el mantenimiento del equilibrio.



Es uno de los sentidos importantes.



A medida que uno envejece, las estructuras auditivas se deterioran.

Cambios

- El timpano con el tiempo se hace mas grueso y los huesecillos del oido medio y otras estructuras se afectan y con frecuencia se hace cada vez mas dificil conservar el equilibrio.
- La audicion puede disminuir ligeramente en especial la de los sonidos de alta frecuencia generalmente en personas que estan expuesta a mucho ruido
- El cerebro puede tener una disminucion leve de la capacidad para procesar o traducir los sonidos en informacion significativa

Vision

La vision se presenta cuando la luz es procesada por el ojo interpretada por el cerebro. La luz atraviesa la superficie transparente del ojo(cornea).

La pupila es una abertura hacia el interior del ojo, la cual se vuelve mas grande o mas pequeña para regular la cantidad de luz que entra a este organo, la porcion coloreada (iris) es un musculo que controla el tamaño de la pupila.

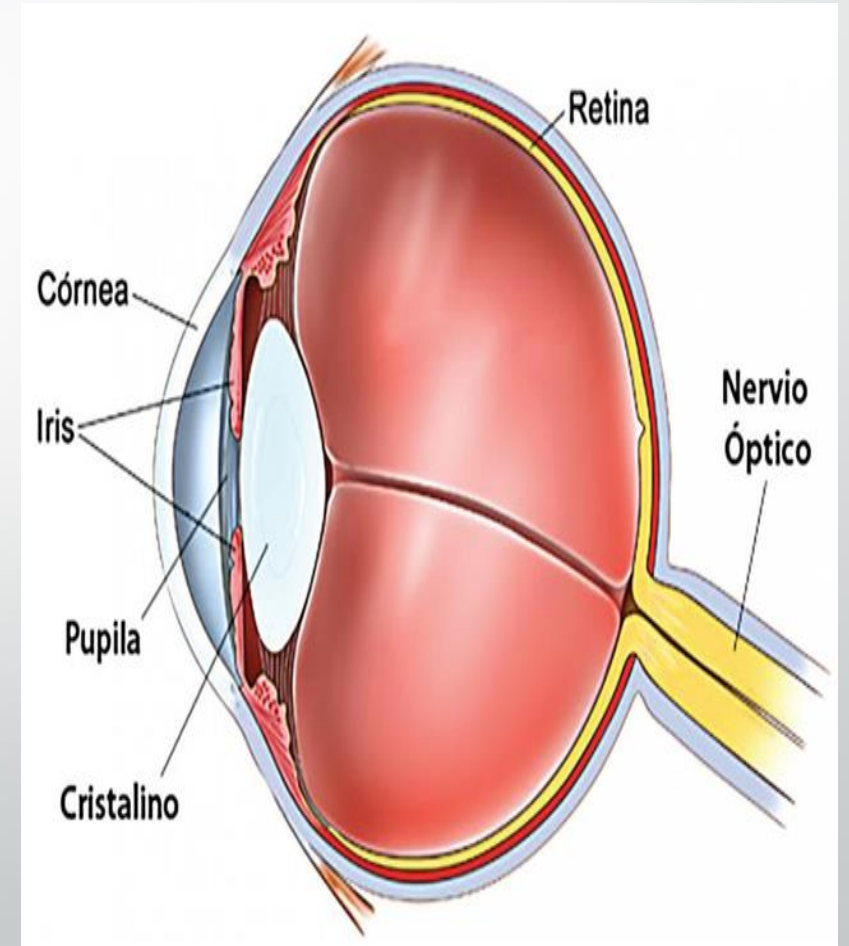


Cambios

- Comienzan a los 30 , los ojos envejecidos producen menos lagrimas y resequedad
- La cornea se vuelve menos sensible de modo que las lesiones pueden pasar inadvertidas
- A los 60 las pupilas disminuye aproximadamente a un tercio del tamaño que tenia a los 20 años de edad
- La pupila reacciona mas lentamente en respuesta a la oscuridad o a la luz brillante



- El cristalino se vuelve amarillento, menos flexible y ligeramente opaco
- Las almohadilla de grasa que brindan soporte al ojo se reducen y el ojo se unda a la orbita
- los músculos oculares se vuelven menos capaces de rotar completamente el ojo



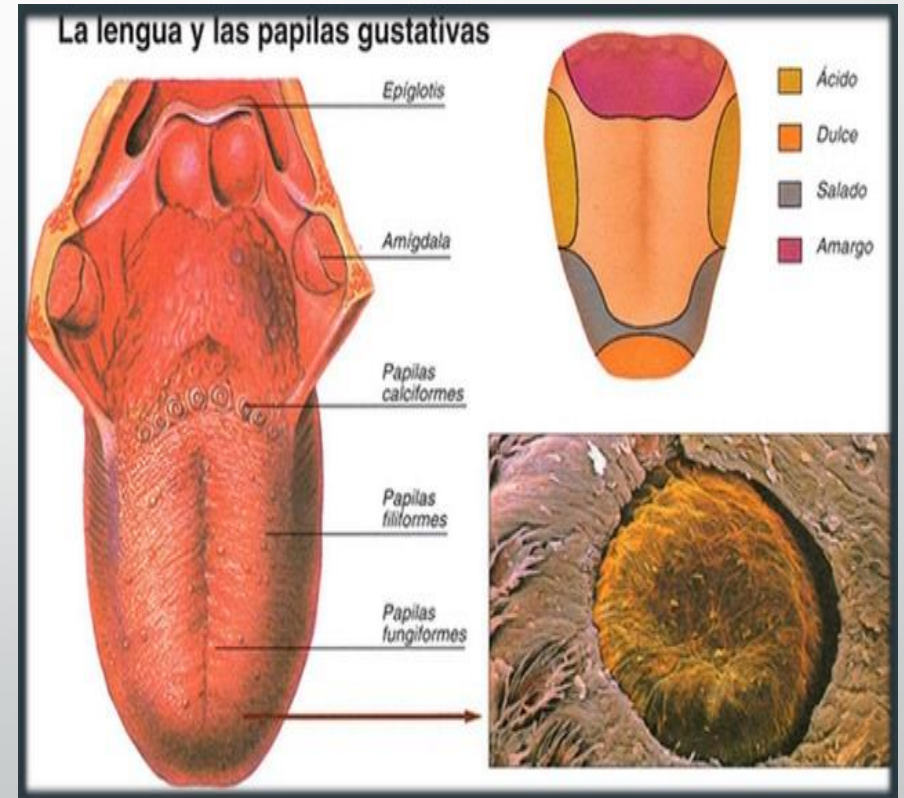
Gusto

Los sentidos del gusto y olfato interactúan estrechamente para ayudar a la degustación de los alimentos. La mayor parte del sabor proviene realmente de los olores. Uno tiene más de 9000 papilas gustativas las cuales son responsables principalmente de percibir los sabores dulce, salado, ácido y amargo.



Cambios

- Las papilas gustativas disminuye alrededor de los 40 y 50 años en las mujeres y 50 a 60 en los hombres
- Las papilas gustativas comienzan a (atrofiarse)perder masa
- Perdida de sensibilidad gustativa ,se pierden los sabores amargo,dulce y acido.
- La boca produce menos saliva, esto causa resequedad lo cual dificulta mas la deglucion



Olfato

El olfato puede disminuir especialmente a los 70 años esto puede estar relacionado con la pérdida de terminaciones nerviosas en la nariz .

La disminución del gusto y el olfato puede reducir el interés y el placer de comer

en algunas personas hay riesgo de asfixia debido a que no pueden detectar el olor del gas natural de la estufa



Tacto

El sentido del tacto también incluye la percepción de vibraciones, dolor y la posición del cuerpo. La piel, los músculos, los tendones, las articulaciones y los órganos internos tienen receptores que detectan el tacto, la temperatura o dolor.

TACTO

El tacto ayuda a no sufrir accidentes que se originen de piquetes, quemaduras, cortaduras, etc. De esa manera se facilita la integridad física.



Con la edad, es posible que se presente reducción o cambio en las sensaciones.

Estos cambios pueden estar relacionados con disminución del flujo sanguíneo a las terminaciones nerviosas o a la médula espinal o al cerebro.

Características

- El cerebro interpreta el tipo y cantidad de sensación táctil y también interpreta la sensación como placentera como por ejemplo (estar comodamente caliente, estar muy caliente)
- El tacto fino puede disminuir, adelgazamiento de la piel





**GRACIAS POR SU
ATENCIÓN**