

# Sistema Tegumentario

## Glándulas

- **Glándulas Sudoríparas**
- **Glándulas Sebáceas**

Están en todo el organismo y ayudan a regular la temperatura de agua.

• **Unidad de Sensación**  
 Son glándulas que producen el color de la piel.  
 Se sitúan a la deriva de algunos vasos sanguíneos muy chicos.

## Receptores Nerviosos

- **Alto** tiene la piel para permitir recibir la información de la temperatura y la presión.

## Capas de la Piel

### Epidermis

- La epidermis es la capa más superficial y es la que nos protege de los rayos UV y de los microbios.
- **La dermis** es la capa más gruesa y tiene vasos sanguíneos, nervios y glándulas sudoríparas, sebáceas y folículos.
- La **hipodermis** es la capa más profunda que separa la dermis de la capa muscular.

### Funciones

- **Protección**: Barrera de protección.
- **Regula la temperatura corporal**: Gracias al balance del agua.
- **Excreción y Absorción**: del agua.
- **Mensajes de entrada y salida**.



Epidermis  
 Dermis  
 Hipodermis

- **Receptores de presión**: detecta vibraciones.
- **Receptores de dolor**: detecta vibraciones.
- **Receptores de temperatura**: detecta vibraciones.

## MORFOLOGIA Y FUNCIÓN

Este sistema está formado por la piel, glándulas, sudoríparas y sebáceas. Es el órgano más grande del cuerpo y ayuda a regular la temperatura del cuerpo y a protegerlo de los rayos UV y de los microbios.

## UNAS

- **Protección**: protege el tejido conectivo de las heridas.
- **Regulación de la temperatura**: ayudan a regular la temperatura del cuerpo.
- **Intercambio de sustancias**: ayudan a intercambiar sustancias con el medio ambiente.

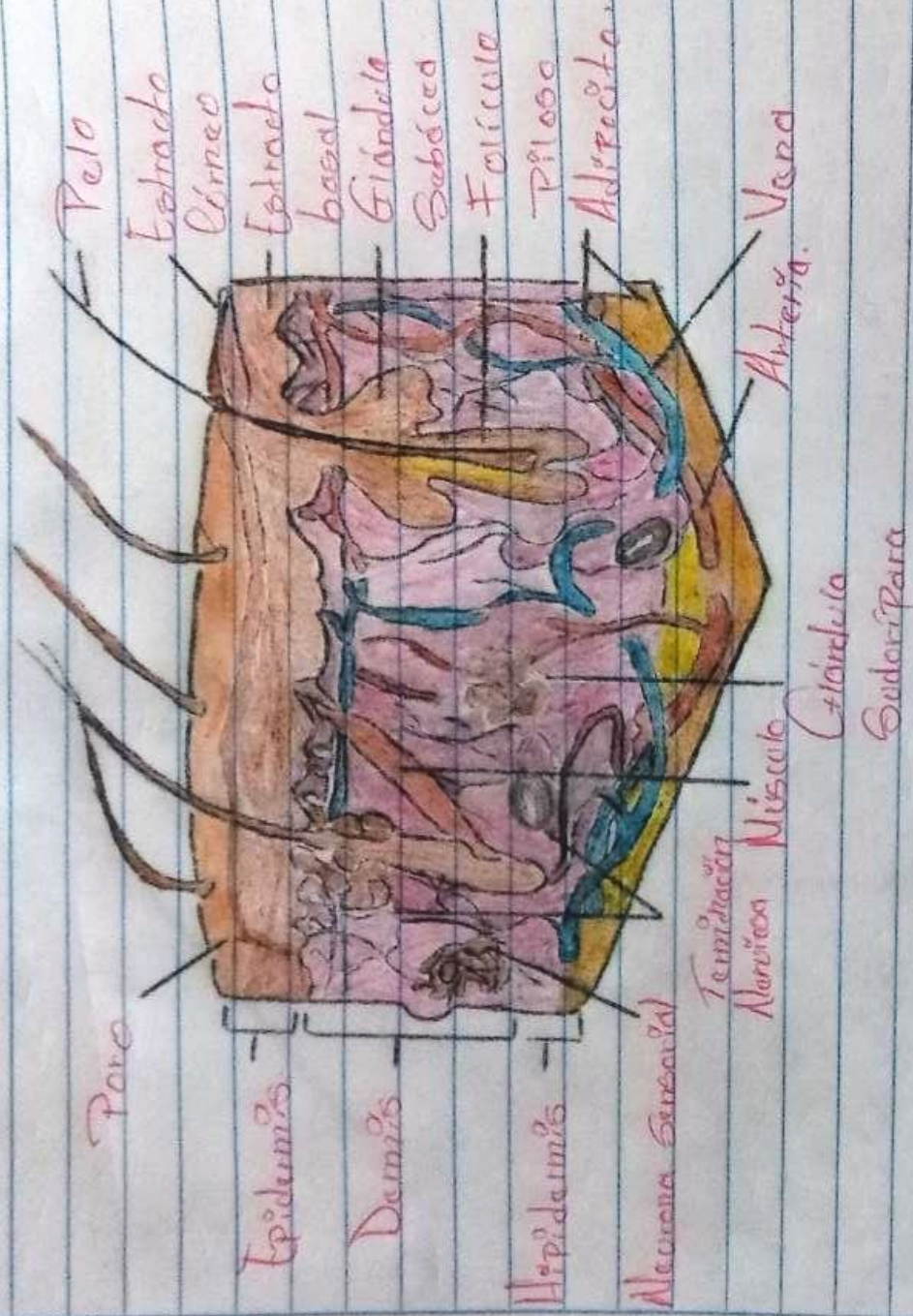
• **Formación de queratina**: ayudan a formar la queratina.
- **Intercambio de sustancias**: ayudan a intercambiar sustancias con el medio ambiente.

## Pelo

- **Regulación de la temperatura**: ayudan a regular la temperatura del cuerpo.
- **Intercambio de sustancias**: ayudan a intercambiar sustancias con el medio ambiente.

- **Atenuación**: ayudan a atenuar los rayos UV.
- **Intercambio de sustancias**: ayudan a intercambiar sustancias con el medio ambiente.
- **Regulación de la temperatura**: ayudan a regular la temperatura del cuerpo.

# SISTEMA TEGUMENTARIO.



La Epidermis es la capa superficial donde se encuentran los pelos, Poro.

En la capa dermis o media se encuentra la Sebacea y las de lípidos

En la capa hipodermis es la capa profunda en donde se encuentran, los músculos y Sebacea.

# Aparato locomotor

Aparato locomotor.

Formado por

Esquelético

Músculos

Articulaciones.

Es

son

Pueden ser.

Conjunto de huesos que da forma al cuerpo y protege los órganos internos. Los extremos óseos están protegidos por los cartílagos, que son más flexibles.

Órganos capaces de contraerse para mover los huesos.

Uniendo todos los huesos mediante los tendones.

Fixas

Seminóviles

Móviles.

Como

Como

Como

Huesos

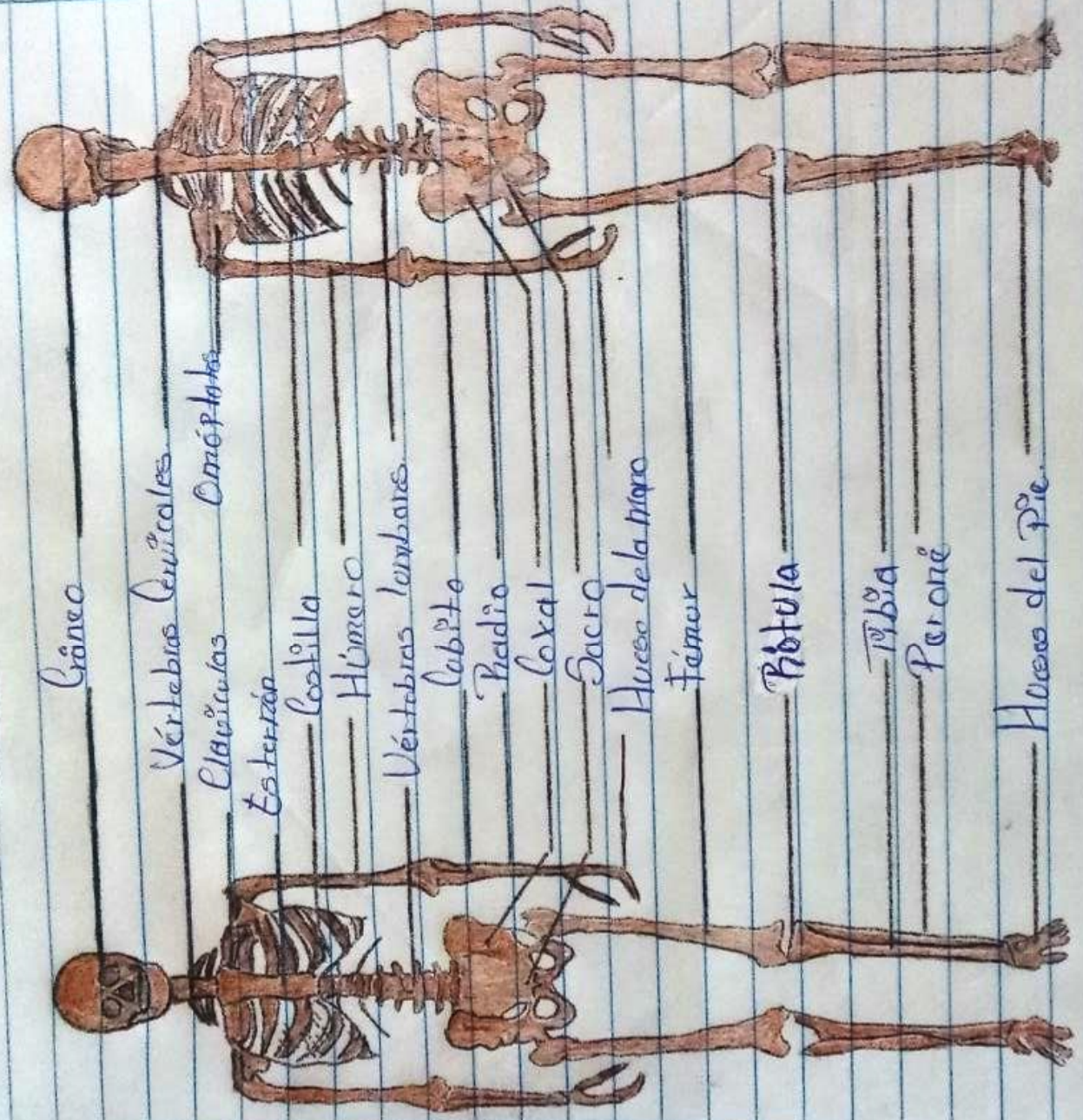
Columna vertebral

Cabeza

del

cráneo

# SISTEMA ÓSEO



Cráneo

Vértebras Cervicales

Claviculas

Escápulas

Húmero

Vértebras lombares

Codo

Radio

Coxal

Sacro

Hueso de la pierna

Fémur

Tibia

Peroné

Hueso del Pie