



Universidad Del Sureste.  
ENFERMERIA



Materia: Salud Pública

Trabajo: Ensayo

Catedrático (a): Lucía Guadalupe Martínez Gómez

Presenta: Maricela Álvarez Ton

Carrera cursante: Enfermería

Grado: 3er Grupo: "A"

## RESUMEN:

Conciencia sobre sí mismo y que cuenta con su propia identidad ver persona como sobre vivir en la sensibilidad de uno a otro respecto a su inteligencia voluntaria a la sociedad; para la salud en estado de completo bienestar físico, mental y social, y no solamente la ausencia de afecciones o enfermedades por su naturaleza, un reto mundial la alta prioridad para la cooperación internacional. La Organización Mundial de la Salud (OMS) es la autoridad rectora y coordinadora en materia de salud, pero la interacción entre las cuestiones de salud y otros ámbitos normativos los derechos humanos, la política de desarrollo, la propiedad intelectual y el comercio internacional constituye una poderosa razón para la cooperación y la coordinación en desarrollo, de fortalecimiento de la capacidad para formular intersección de la salud, el comercio y la propiedad intelectual, con especial hincapié en el acceso a los medicamentos y otras tecnologías médicas y en la innovación de los ámbitos. Principalmente en una esfera interactiva de los medicamentos, sobre la que se dispone de mayor número de experiencias prácticas y datos en sociedad. La Organización Mundial de la Salud (OMS) es la autoridad rectora y coordinadora en materia de salud, pero la interacción entre las cuestiones de salud y otros ámbitos normativos los derechos humanos, la política de desarrollo, la propiedad intelectual y el comercio internacional constituye una poderosa razón para la cooperación y la coordinación en desarrollo, de fortalecimiento de la capacidad para formular intersección de la salud, el comercio y la propiedad intelectual, con especial hincapié en el acceso a los medicamentos y otras tecnologías médicas y en la innovación de los ámbitos. Principalmente en una esfera interactiva de los medicamentos, sobre la que se dispone de mayor número de experiencias prácticas y datos en sociedad.



Universidad Del Sureste.  
ENFERMERIA



- Vida y responsabilidad.
- Inteligencia y voluntad.
- Identidad y conciencia.
- Fuerza y equilibrio.
- Núcleo y ambiente.
- Enfermería.
- Fortalezas.
- Comunidad



Universidad Del Sureste.  
ENFERMERIA



## INTRODUCCIÓN.

Factor de encuentro biológico y lo social, el individuo y la comunidad, lo público y lo privado, el conocimiento y la acción de su valor intrínseco, la salud es un medio para la realización personal y colectiva. Constituye, por lo tanto, un índice del éxito alcanzado por una sociedad y sus instituciones de gobierno en la búsqueda del bienestar que es, a fin de cuentas, el sentido último del desarrollo, la economía de la salud integrada, las teorías en la principal investigación en condición de salud México en monetaria de factores de regulación de serie sanitaria en obediencia circuito biológico en comunidad sanitaria responder demanda al estilo de vida, capacitación de vida prioritaria de antecedentes humanas en factor de calidad de salud equitativa universal demuestras en fuentes y destinos de fondos dedicadas en salud, concentración de gastos en servicios, programas y la distribución de presupuestos sanitarias. Resultado a la baja aceptación programada de detención oportuna como la detención de conocer la compra de medicamentos a la evaluación sociodemográficas encontradas a otras variables características, en chequeos como hará la observación de salud o en casa de salud donde los usuarios presentan para la atención medica que se hará el punto vital la satisfacción de la opinión y calidad en determinado momento.

## DESARROLLO.

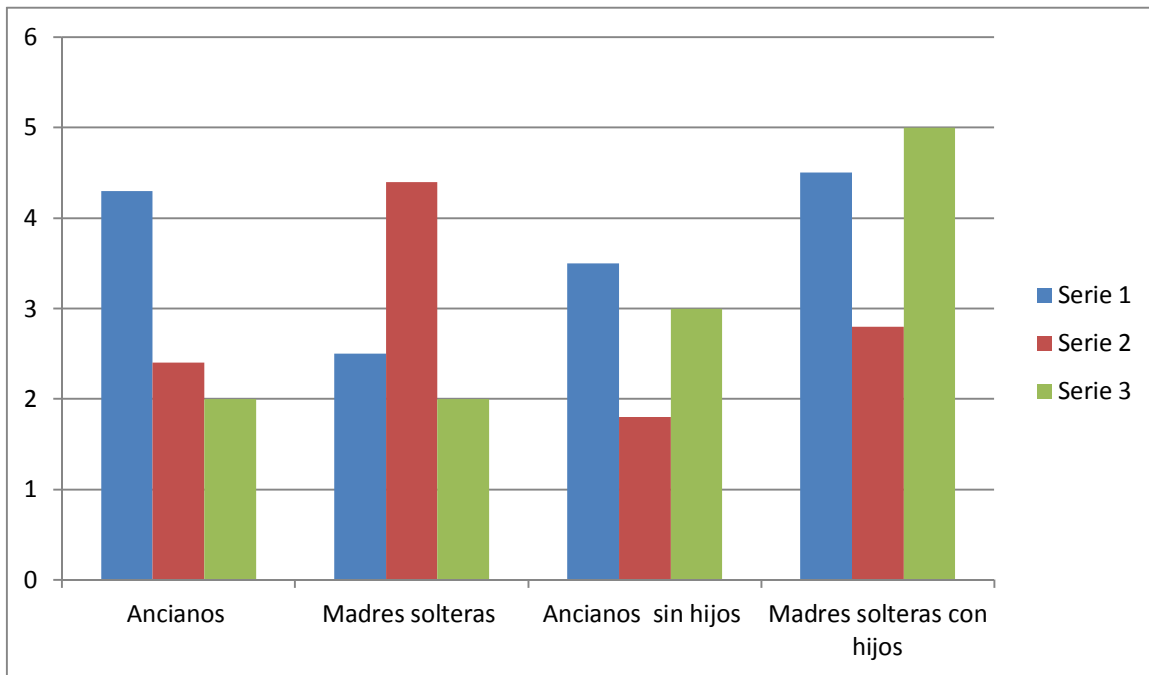
## VALOR DE SALUD

Es el estado que contempla la salud de la persona desde su calidad de vida para su atención médica.

- Fortalecer el sistema de salud, incluidas la preparación y respuestas frente.
- Corregir las desigualdades en los resultados de salud.

En la demografía de valor es la dinámica de la población, así como los procesos correctos que se determina la variedad de formación distinta en su forma agradable. Merman las capacidades físicas que se prestan en una atención familiar por lo general que pertenece el sentimiento de la soledad y la declinación. Esto debe a los ancianos, solteras, que tiene una estimación por aparte que viven pensión insuficiente que viven solas, esto en su cierto rendimiento de valor se deben someterse en algunos institutos para que contribuyan su vulnerabilidad que se les reduce su la calidad de vida en su salud, en enfermería le da la dirección a las intervenciones deriva de los estresores identificados, pudiendo referirse a la eliminación o disminución en fortalecimiento de la comunidad correspondiente al estado de salud alcanzando el sistema de comunidad analizar las líneas de resistencia se obtienen de la identificación de aquellas fortalezas y recursos propios del núcleo y del ambiente principalmente los recursos económicos para la salud integrando las teorías principales aspectos para investigar las condiciones de salud en México en donde no se ve reflejado el monitoreo de la salud, los factores del equilibrio de la regulación, una serie de factores. La planificación sanitaria que la salud obedece falso o ciertos factores biológicos. En la respectiva contabilidad los gastos en los sistemas de información que recopila, registra, controla y notifica el costo de la institución valorando desde la calidad de vida de cada de una comunidad a una sociedad, desempeña una papel determinante en la calidad de los servicios médicos y en costo de instrumento, técnicas, equipos, dispositivos, medicamentos, las tecnologías sanitarias forma parte de la investigación de valorar lo correcto en el espacio comunitario en respaldo humano para la salud de cada uno.

GRAFICA, ANCIANOS Y MADRES SOLTERAS, CON O SIN HIJOS, EN CIERTO LUGAR QUE OCUPAN.



La CNS muestra las fuentes y distintos fondos dedicados a la atención de salud la concentración de los gastos en los diferentes servicios y programas y la distribución del presupuesto sanitario si bien las necesidades de salud tienen implicaciones importantes para establecer prioridades los gastos en los sistemas de información de la salud en si valorando la clasificación de registro que controla y registra los gastos, desempeña un papel determinante en la calidad de los servicios médicos, la formación terapéutica tienen como un método de alternativa económica de los medicamentos, así mismo los resultados respecto a la baja aceptación de los programas de detección oportuna las limitaciones que presenta el estudio se encuentran la evaluación de la funcionalidad familiar, y así relaciona la función de la eficiencia lograda de un tratamiento farmacológico, en la participación de la comunidad en la salud valora la forma de vida en un componente fundamental de la estrategia de cada trabajador de prestadores de la salud.

Mediante a la atención primaria de la salud, establece a tecnología de prácticas mediante una plena constitución, la participación en la parte económica así

podemos decir que el termino es algo que está presente, en respectiva situación que este 2021 no se tiene la atención primaria esto quiere decir que la atención más necesaria de nivel primaria no llega a las persona que más necesitan. Así los componentes de la estrategia de la APS, son los componentes fundamentales de los enfoques intersectorial de la participación de la comunidad, es la conciencia económica, social, cultural y política, se orienta hacia los principales problemas de salud de la comunidad un agregado de población, que habita un territorio continuo con un pasado de su unidad local, de área delimitada y conocida con un nombre, en los diversos conceptos; espacio específico, experiencia y modalidad, activa, conciencia, responsabilidad. También la demografía es la parte que estudia las poblaciones humanas en un momento de tiempo determinado desde un punto de vista de dimensión, territorio, estructura y características estructurales, en los mismos resultado a la baja aceptación programadas de detección oportuna, como la detección de conocer de la enfermedad cervicouterino y de mamá, consta en que no se puede comprar los medicamentos, en este estudio muestra la evaluación del momento oportuno, en el proceso de planeación de cualquier intervención de salud ya que describe y analiza los componentes del ambiente físico y psicosocial un proceso sistemático y objetivo encaminado a determinar la relevancia, efectividad e impacto de las intervenciones en salud pública, a la luz de sus objetivos, que permite:

1. Introducir cambios y correcciones durante la fase de ejecución de la intervención.
2. Determinar si la intervención ha sido efectiva y, en su caso, la eficiencia de la misma.
3. Proporcionar información para planificar futuras intervenciones.

Que pueden determinar cambios en el volumen y las características estructurales de la población, se han cumplido los objetivos de la intervención y, por tanto, requiere que éstos hayan sido definidos claramente.

## CONCLUSION:

Se puede saber cuáles son las actividades correctas en las cosas que necesitamos cuales con los proyectos para bajar que va restablecer la demanda de la población y por lo tanto requiere del análisis donde los indicadores que pueden dar el conocimiento de la evaluación que da satisfacción al centro de salud que resulta que puede cuestionarlo al beneficio que trae la salud para saber proceso adecuado en que podemos cambiar para mejorar, no solo tratar lo que está presente si no hay que visualizar, ya presente una explicación directa del cuidado de salud entonces cierto impacto, de la dinámica de la conservación de determinado momento. Posteriormente básicamente vemos como está formada una población, cuanta mortalidad se representa en cada etapa, todo personal de salud interviene todos los proyectos o programas para la salud de comunidad de la población, una principal de registro civil en cuanto funciones de la población en la serie de enfermedad cuales son las cualidades de la salud, en nuestro caso hay un porcentaje de la cantidad de población en el espacio de referencia de concentración de como realmente está constituida la población y como se genera en cada población en los aspectos de la organización de la distinción en donde se lleve presente que debemos saber cómo se distribuye y su concentración, el tamaño de cómo se lleva la densidad de la superficie de la concentración en un porcentaje del índice de la proporción de la población respecto a las tres ciudades existen una parte de comparación de una población a otra en lo fundamental para constituir un programa de un factor de cambio de volumen en los más importantes, en su nivel, estructura y tendencia de cada población y la debilidad de cada uno respecto a formalizar sus cimientos de valores y establecer el reconocimiento y realizar un trabajo a respecto a la población como se debe ir manejando ahora bien sabemos que se debe evaluar al inicio y sacar un resultado al final esto se debe saber cómo iniciar como debe ser la salud.





Universidad Del Sureste.  
ENFERMERIA



BIBLIOGRAFIA.

Autora: Álvarez Ton Maricela; San Cristóbal de las casas Chiapas; 13/06/2021