



**Nombre de alumno: María Fernanda Sol Calvillo**

**Nombre del profesor: Med. Oscar Fabián Gonzales Sánchez**

**Nombre del trabajo: Investigación y Familiograma**

**Materia: Salud Publica**

**Grado: 3°**

**Grupo: Enfermería**

# **¿QUÉ ES UN FAMILIOGRAMA?**

Un familiograma es una representación gráfica similar a un árbol genealógico, pero que incluye información sobre las relaciones entre los distintos miembros de una familia. Se utiliza en distintas disciplinas relacionadas con la salud y el estudio social para entender las dinámicas familiares.

Los familiogramas permiten identificar factores como patrones de conducta, emociones o enfermedades que puedan tener un componente hereditario. Por otra parte, esta herramienta es muy flexible, por lo que puede utilizarse en casi cualquier disciplina que requiera el estudio de datos de la familia.

El familiograma fue desarrollado por primera vez en 1985 por los investigadores Randy Gerson y Monica McGoldrick, a través de un libro que sirvió también para popularizar la herramienta. Hoy en día, los familiogramas se utilizan en campos tan diversos como la psicología, la medicina, la genealogía y el trabajo social.

## **SIMBOLOGÍA**

El familiograma es una representación gráfica de un árbol genealógico que representa las distintas interacciones entre los miembros de una familia.

Por ello, uno de los factores más importantes de un buen familiograma es el uso de los símbolos adecuados para representar los distintos elementos que lo forman.

Estos símbolos permiten no solo identificar a los diferentes miembros de la familia, sino también factores como las relaciones emocionales entre ellos, los factores hereditarios que puedan estar presentes o la naturaleza de los lazos que les unen. A continuación, veremos cuáles son los símbolos más importantes.

## **SÍMBOLOS BÁSICOS**

En un familiograma, los hombres son representados con un cuadrado, y las mujeres con un círculo. Estos son los símbolos más básicos de todos.

Sin embargo, con el paso de los años se han añadido otros dos más para reflejar las realidades de las familias modernas: el diamante para las mascotas y el símbolo de interrogación para las personas de género desconocido.

Un caso aparte es el de la persona principal (el paciente cuyo familiograma se está realizando): su símbolo será un círculo o un cuadrado en función de su sexo, pero marcado con una línea doble.

Aparte de esto, en ocasiones podemos encontrar un triángulo dentro de la representación gráfica de un familiograma. Esto simboliza abortos o pérdidas de niños en el embarazo; estas situaciones son representadas debido a que pueden tener un gran impacto psicológico en todos los miembros de la familia.

Por último, un círculo o un cuadrado de menor tamaño tachados con una cruz representan a un niño fallecido al nacer. Estas situaciones son representadas por motivos similares a los abortos y los embarazos interrumpidos.

## UTILIDAD

El Familiograma o Genograma es un instrumento de trabajo imprescindible para todo médico de familia, ya que nos permite conocer datos de la familia con tan solo verlo, obtener información de sus integrantes y las relaciones que mantienen a lo largo de varias generaciones. Es por este motivo que es el primer instrumento al cual nos referimos, ya que es fundamental que todo aquel que quiera ejercer o se encuentre ejerciendo la medicina familiar sepa elaborarlo de la manera adecuada e interpretarlo correctamente para aprovechar al máximo toda la información que en una gráfica se puede albergar.

## IMPORTANCIA DEL FAMILIOGRAMA

Un familiograma o genograma es una herramienta realmente importante. Gracias a ella somos capaces de descubrir patrones clínicos en generaciones anteriores que pueden repetirse en las futuras. Así, es importante por dos aspectos. Primero, debido a que este familiograma puede darnos pistas sobre futuras complicaciones en nuestra salud. Por otro, gracias a un estudio generacional de la salud de una familia es posible observar si determinados problemas clínicos tienen componentes genéticos importantes, tanto como para ser un factor de riesgo.

Un familiograma se realiza como un auténtico árbol genealógico. En el mismo se debe registrar información sobre cada uno de los miembros de la misma familia y sus relaciones con hasta tres generaciones, como mínimo.

Gracias a este familiograma, podemos encontrarnos con muchísima información sobre determinados aspectos importantes para nuestra salud; y es que este árbol ramificado nos hablará de cuáles han sido las enfermedades que han sufrido las generaciones anteriores a la nuestra, permitiendo un diagnóstico mucho más rápido y por tanto tener más tiempo para efectuar un tratamiento acertado.

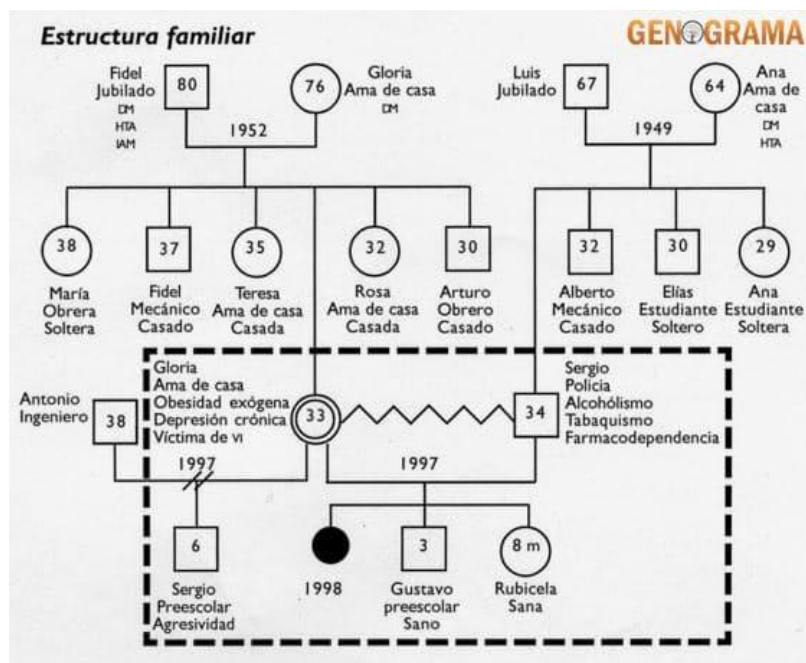
# CÓMO HACER UN FAMILIOGRAMA

Elaborar un familiograma es realmente fácil y no hace falta que nos dediquemos a la medicina familiar o a la psicoterapia familiar sistémica para poder hacer uno. Sin embargo, sí que cabe destacar que su uso tiene especial interés en el ámbito de la salud, puesto que permite detectar posibles problemas emocionales ocultos o afecciones psicosociales significativas, ya que si se plasman en un papel cómo se dan las dinámicas entre varios individuos es posible encontrar patrones relacionales disfuncionales.

Los datos principales que se recogen son:

- Miembros de la familia
- Relaciones biológicas y legales de pareja
- Subsistemas dentro de la familia
- Unidad cohabitante
- Información demográfica
- Enfermedades y problemas
- Acontecimientos vitales estresantes
- Recursos familiares
- Relaciones familiares

Podemos distinguir dos componentes dentro de los familiogramas. Por un lado, tenemos la parte más estructural, que hace referencia a los miembros que constituyen la familia, sus nombres, edades, género y tipo de vinculación (pareja, hijos...). Por el otro tenemos la parte funcional en la que se destaca el tipo de dinámicas interpersonales, estilo de interacción entre los miembros de la familia y posibles problemas que hayan podido tener.



## Bibliografía

<https://www.lifeder.com/familiograma/>

<https://www.importancia.org/familiograma.php>

<https://www.medicosfamiliares.com/familia/el-familiograma.html>