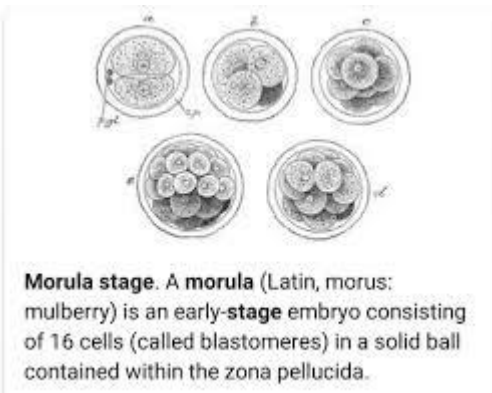
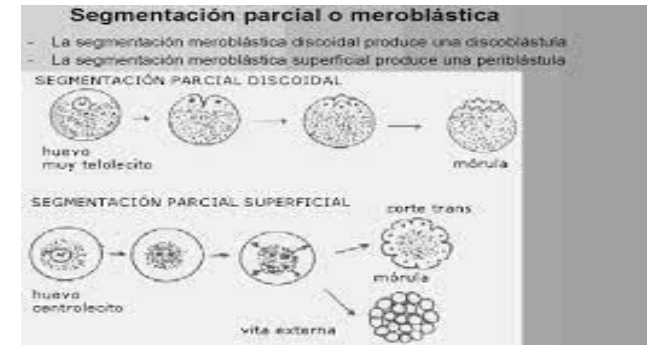


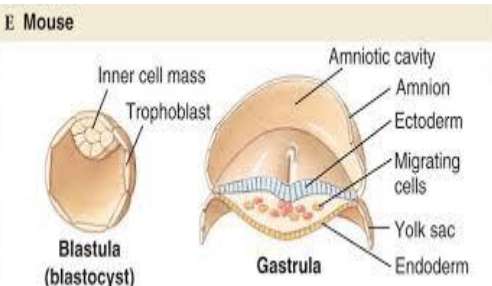
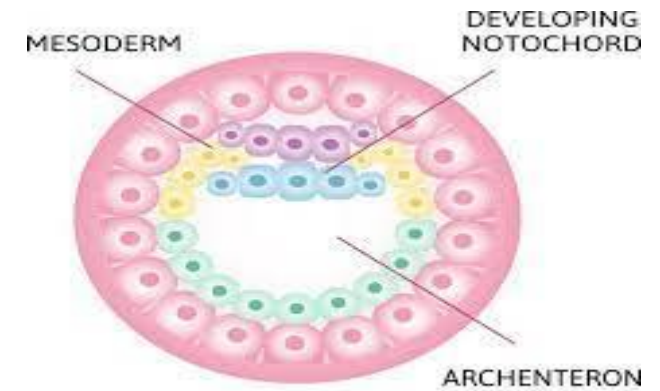
**SEGMENTACIÓN:** Puede ser de dos tipos;  
 Haloblastica: cuando todo el huevo se divide en blastómeros ej. Alecitos y Mixolecitos.

Mero blástico: cuando solo lo hace el núcleo del huevo ej. Centro lecitos y telelecitos.



**MORULA:** La célula fecundada se ha dividido en 2,4,8,10,32 blastómeros dan como resultado una masa esférica compacta maciza de células con apariencia de mora.

**BLASTULA:** capa esférica de células que rodea una cavidad llena de liquido o de yema de huevo llenos



**GASTRULA:** Se forma el disco germinativo trilaminar, una estructura con 3 capas embrionarias que darán lugar a todos los órganos y tejidos del embrión.

Y como resultado de todas las etapas: EMBRIÓN.

