

**SUPER NOTA**

**DESARROLLO HUMANO**

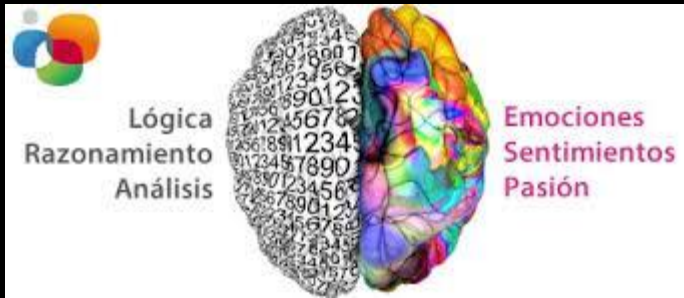
**INTELIGENCIA EMOCIONAL Y PERSONALIDAD  
SALUDABLE**

**LIC. MONICA LISSETH QUEVEDO PEREZ**

---

**PRESENTA LA ALUMNA: NATHASHA VANESA AGUILAR MENDEZ**

**6TO CUATRIMESTRE, GRUPO UNICO. LIC. EN PSICOLOGIA, SEMIESCOLARIZADO.**



# INTELIGENCIA EMOCIONAL

constructo que nos ayuda a entender de qué manera podemos influir de un modo adaptativo e inteligente tanto sobre nuestras emociones como en nuestra interpretación de los estados emocionales de los demás.



un conjunto de habilidades que una persona adquiere por nacimiento o aprende durante su vida, donde destaca la empatía, la motivación de uno mismo, el autocontrol, el entusiasmo y el manejo de emociones.



el Cociente intelectual (IQ) es un buen indicador para saber si una persona será exitosa en la vida. La puntuación del test de inteligencia, decían, podría establecer una relación fuerte con el desempeño académico y el éxito profesional



La comunicación es el acto de transmitir correctamente un mensaje entre, mínimo, dos personas.



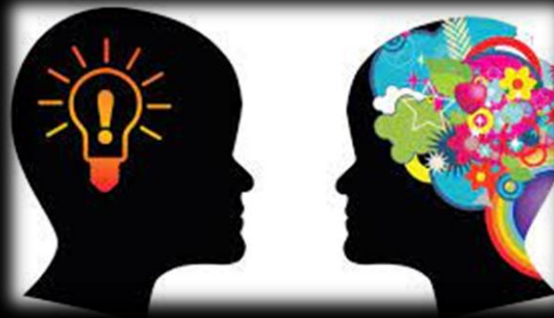
## COMUNICACIÓN EMOCIONAL Y LIDERAZGO



Las aptitudes de liderazgo incluyen:

- ✓ Habilidades de liderazgo
- ✓ Visión etc.
- ✓ Desarrollo de equipos

Comunicar de forma emocional implica tener claro qué emociones estamos sintiendo y qué van a sentir los demás cuando se las transmitamos.



Liderazgo convierte una visión en realidad. Para influir sobre los seguidores de modo que muestren disposición al cambio, los líderes necesitan una serie específica de aptitudes que guíen sus acciones.



## AMOR

es un impulso y una motivación, puesto que los resultados de su investigación confirmaron que se activan dos importantes áreas relacionadas con las conductas motivantes: el núcleo caudado y el área tegmental ventral (ATV)



## EROTISMO

En el psicoanálisis freudiano el deseo sexual se rige por el principio de placer. Es un deseo salvaje e imperioso, una energía que recorre todo el cuerpo, pero se concentra en una zona erógena



## PERSONALIDAD SALUDABLE

## GENITALIDAD

hace referencia al aspecto más corporal de la sexualidad, centrándose en los genitales (masculinos y femeninos). Es un concepto parcial del sexo del individuo y de su conducta sexual, reduciendo ambos conceptos al aspecto anatómico fisiológico de los órganos genitales o reproductores.

