

Algebra, rama de las matemáticas en la que se usan letras para representar relaciones. Al igual que en la aritmética las operaciones del álgebra son adición, sustracción, multiplicación y división y cálculo de raíces.

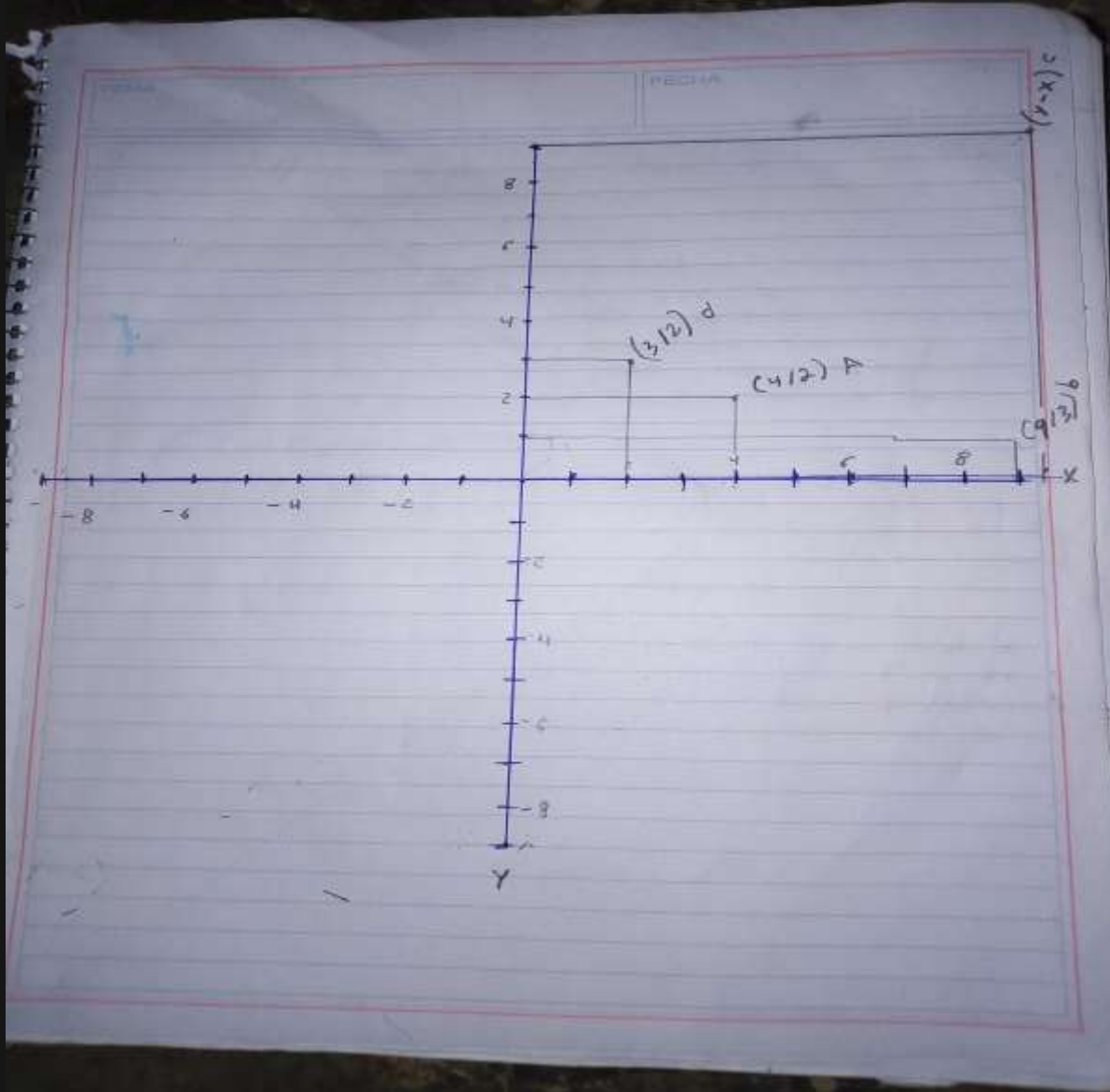
El álgebra clásica, que se ocupa de resolver ecuaciones, utiliza símbolos en vez de números específicos y operaciones aritméticas para determinar cómo usar dichos símbolos.

Entre los símbolos algebraicos se encuentran números, letras y signos que representan los diversos operaciones tanto constante como diversas. Las primeras letras del alfabeto se usan para representar constantes y las últimas para variables.

Las operaciones y agrupación de símbolos. La agrupación de los símbolos algebraicos y la secuencia de las operaciones aritméticas se basa en los símbolos de agrupación.

En el siglo XX, recién, cuando la lógica conoce un desarrollo enorme a partir del cálculo proposicional.

Como ya dijimos anteriormente la lógica es una lengua formal, y como tal está constituido por un conjunto de signos y reglas.



TEMA _____ FECHA _____

Quadro sinoptico

Pendiente

Recto con pendiente negativa

Se caracteriza por tener un ángulo de inclinación mayor a 90 grados con respecto al eje "x".

Recto con pendiente positiva

Se caracteriza por que tiene un ángulo de inclinación menor a 90 grados con respecto a la horizontal. Es decir, con el eje "x".