

SUPER NOTA

PSICOPATOLOGIA I
MTRA. LILIANA VILLEGAS



PRESENTA EL ALUMNO:

Flor Grisell Zárate Gómez

GRUPO, CUATRIMESTRE y MODALIDAD:

6to. Cuatrimestre "A" Psicología, Escolarizado

Pichucalco, Chiapas 17 de Mayo de 2021

CONCEPTOS BASICOS DE LA PSICOPATOLOGÍA

La mayoría de las personas con problemas de salud mental mencionan la ansiedad que experimentan. Hay muchas fuentes de estrés y sus expresiones. A veces, la angustia es causada por una situación de la vida que es fácil de determinar (por ejemplo, el desempleo), mientras que en otros casos, la fuente parece estar más dentro de la persona que en el entorno circundante. Las personas con experiencia exigen mucho los problemas de salud mental y la comunidad debe lidiar con ellos de alguna manera. ¿Cómo se comparan estas necesidades con las necesidades causadas por una enfermedad física? Los problemas de salud mental representan más de la mitad de las enfermedades discapacitantes que afectan a las personas en todo el mundo (Murray y López, 1996). Las diez principales causas de discapacidad en el mundo incluyen la esquizofrenia, los trastornos del estado de ánimo (depresión y manía) y el alcoholismo.

Concepto de psicopatología

El estigma de la conducta anormal

Concepto de psicopatología

Activadores de los problemas de

El mundo occidental antiguo



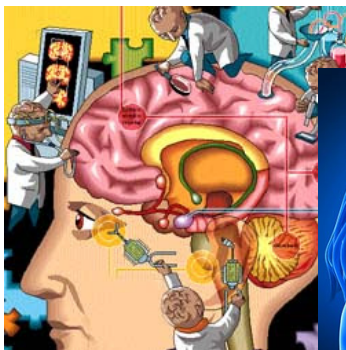
Conducta adaptada e inadaptada



CONCEPTOS BASICOS DE LA PSICOPATOLOGÍA

El modelo biologico

Concepto de enfermedad mental



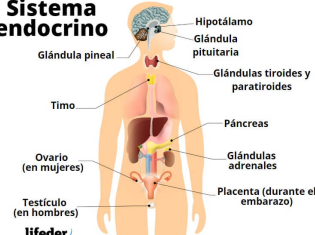
Enfoque orgánico

- La mayor parte de los trastornos mentales eran provocados por la influencia directa o indirecta de las alteraciones en el funcionamiento cerebral.
- " las enfermedades mentales son enfermedades cerebrales"
- las conductas poco comunes son provocadas por anomalías estructurales del cerebro.
- Neurona enferma es igual a manifestación mental anormal, ejm infelicidad.

Factores genéticos.



Sistema endocrino



LA CONVERGENCIA DE ENFOQUES

- EL PUNTO DE VISTA CONTEMPORÁNEO SOBRE LA CONDUCTA DESADAPTADA ES INTERACTIVO Y BIOPSIOSOCIAL.
- ESTOS TÉRMINOS SE REFIEREN A QUIENES CREEN QUE LOS FACTORES BIOLÓGICOS, PSICOSOCIALES Y SOCIALES SE COMBINAN PARA INFLUIR EN LA CONDUCTA DESADAPTADA.
- LOS PAPELES RELATIVOS DE ESOS FACTORES VARIAN DE UNA PERSONA A OTRA A LO LARGO DE LA VIDA, Y ES NECESARIO EVALUAR SUS CONTRIBUCIONES, JUNTOS Y POR SEPARADO, PARA AYUDAR A LAS PERSONAS A HACERLES FRENTE.

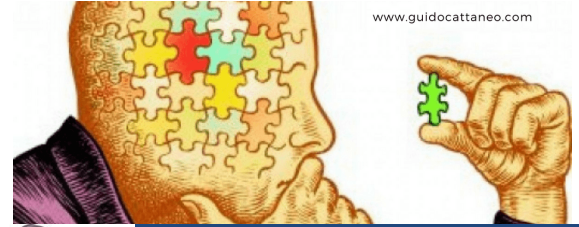
El modelo psicodinámico



Evaluación de la personalidad:

- Los procedimientos psicoanalíticos de evaluación de la personalidad están dirigidos a procesos inconscientes, por lo cual no es posible observarlos directamente

El modelo humanístico



www.guidocattaneo.com

Modelo Humanista-Existencial

De igual forma no desdeñan las cuestiones biológicas y ego sociales, pero no ponen el acento en estas cuestiones.

Los grandes representantes de estas teorías son: Allport, Rogers, Maslow, Fromm, Perls.



CONCEPTOS BASICOS DE LA PSICOPATOLOGÍA



¿QUE ES EL ENFOQUE INTERACCIONAL?

- La teoría de sistemas, forma parte de las teorías de la comunicación y se propone una nueva forma de conceptualizar el comportamiento humano.
- El Enfoque Interaccional: comprende a la relación de comunicarnos.
- SIEMPRE en continua relación con el

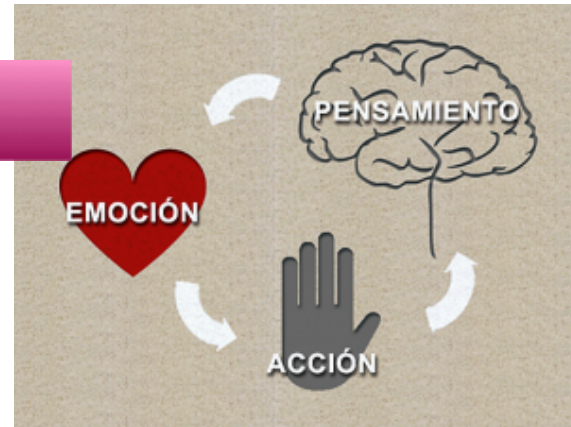


El modelo conductual

La teoría del aprendizaje social

considera que el ser humano no está gobernado por fuerzas internas, ni determinado (o controlado) por estímulos externos

sino que esta regido por una interacción en la que la conducta, los factores personales y los eventos ambientales actúan entre sí como determinantes recíprocos.



Perspectiva cognoscitiva

- Se centra en los procesos de pensamiento y conducta que manifiesta esos procesos
- Incluye Etapas cognoscitivas de Piaget y la teoría sociocultural del desarrollo cognoscitivo de Vigotsky



Conducta desadaptada y cognición

Los disturbios cognitivos pueden causar tristeza y desajuste personal. Si nuestras ideas sobre nosotros mismos y de lo que esperamos de nosotros mismos y de los demás son irreales, es posible que vivamos nuestras vidas de tal manera que los resultados indeseables no se puedan evitar. Para Aaron Beck, la conducta desadaptada es resultado de las cogniciones disfuncionales, esquemas bastante idiosincrásicos que no son congruentes con la realidad.