

## **Organigrama de Dirección de enfermería en hospital de 2do y 3er nivel**

**Administración y evaluación de los servicios de enfermería**  
**Lic. Nancy Domínguez Torres**



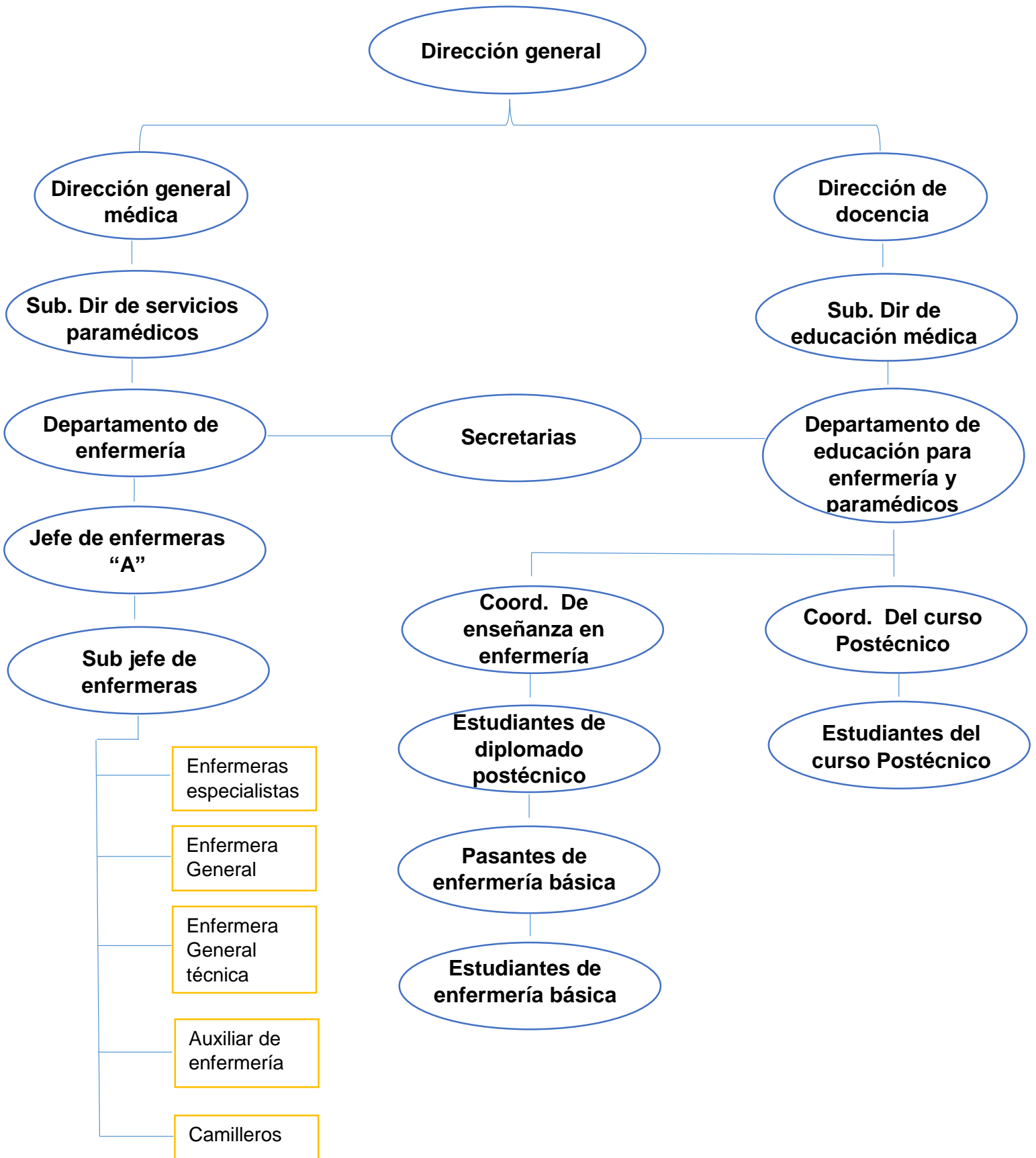
**PRESENTA EL ALUMNO:**

**Mayra Lisbeth Hernández Pérez**

**9no Cuatrimestre "A" Enfermería Escolarizado**

**Pichucalco, Chiapas**

**09 de julio del 2021**



**Dirección General**

Dirección  
general médica

Dirección de  
docencia

Sub. Dir de  
servicios  
paramédicos

Sub. Dir de  
educación médica

Jefe del  
departamento  
de Enfermería

Jefe del  
departamento de  
Educación en  
enfermería y  
paramédicos

Jefe de  
enfermeras "A"  
Recursos  
humanos

Jefe de  
enfermeras "A"  
Área  
administrativa

Jefe de  
enfermeras "A"  
Coordinación del  
curso Postécnico

Jefe de  
enfermeras "A"  
Coordinadora de  
enseñanza

