

*Terapéutica* TERAPÉUTICA FARMACOLÓGICA *farmacológica*

*María del Pilar Castro Pérez*

**MEDICINA HUMANA**

# ANESTESICOS LOCALES

## ¿QUÉ ES?

SON FÁRMACOS QUE LOGRAN UNA PÉRDIDA DE SENSIBILIDAD LOCALIZADA Y RESTRINGIDA, SIN INDUCIR UNA PÉRDIDA DE CONCIENCIA NI DEL CONTROL CENTRAL DE LAS FUNCIONES VITALES. ESTOS FÁRMACOS TIENEN COMO PRINCIPAL OBJETIVO SUPRIMIR LOS IMPULSOS NOCICEPTIVOS, ES DECIR, LA SUPRESIÓN DE LA SENSACIÓN DOLOROSA.

## MECANISMOS DE ACCIÓN

ACTÚAN BLOQUEANDO LA CONDUCCIÓN NERVIOSA ACTUANDO PRINCIPALMENTE SOBRE LOS CANALES DE  $Na^+$  VOLTAJES DEPENDIENTES.

## CLASIFICACIÓN

POTENCIA Y DURACIÓN:

- POTENCIA BAJA Y DURACIÓN CORTA: PROCAÍNA, CLOROPROCAÍNA.
- POTENCIA Y DURACIÓN INTERMEDIA: MEPIVACAÍNA, LIDOCAÍNA.
- POTENCIA ALTA Y DURACIÓN LARGA: BUPIVACAÍNA, ROPIVACAÍNA.

SEGÚN SU ENLACE QUÍMICO:

### LOS AMINOESTERES:

Son hidrolizados en el plasma (por acción de la pseudocolinesterasa plasmática), por lo tanto su acción es más corta. El prototipo de los aminoésteres es la procaína.

Cocaína  
Procaína  
Cloroprocaína  
Tetracaína  
Proparacaína

### LAS AMINOAMINAS:

Se metabolizan a nivel hepático por mecanismos de hidrólisis, oxidación y glucuronidación. El prototipo de las aminoamidas es la lidocaína.

Lidocaína  
Bupivacaína (marcaína)  
Benzocaína  
Dibucaína (mupercaína)  
Etidocaína  
Levobupivacaína  
Mepivacaína  
Cincocaína  
Prilocaína  
Ropivacaína

## LADME

### ABSORCIÓN

- Dosificación.
- Sitio de administración.
- Fijación al Tejido.
- Propiedades Físicoquímicas.
- Sustancias Vasoconstrictoras.

### DISTRIBUCIÓN

- Es amplia.
- Almacenamiento.
- Distribución rápida.
- Distribución Lenta.
- Penetración y Bloqueo de la Fibra.

### METABOLISMO

- Ésteres: Hidrolizados en el plasma.
- Amidas: Hidrolizados en el Hígado.

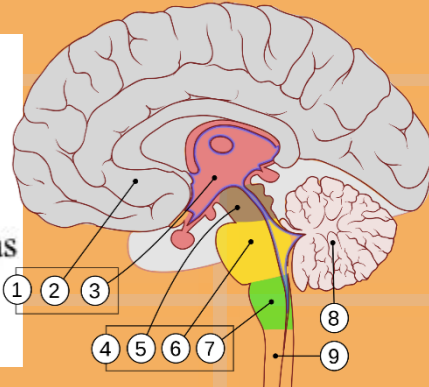
### EXCRECIÓN

- Renal

## EFECTOS ADVERSOS

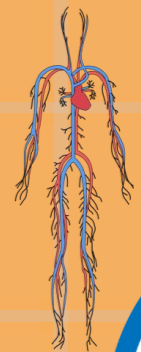
**SNC:**

- Hiperexcitabilidad
- Ansiedad
- Temblor de cuerpo
- Convulsiones clónicas
- Parálisis respiratoria
- Depresión del SNC



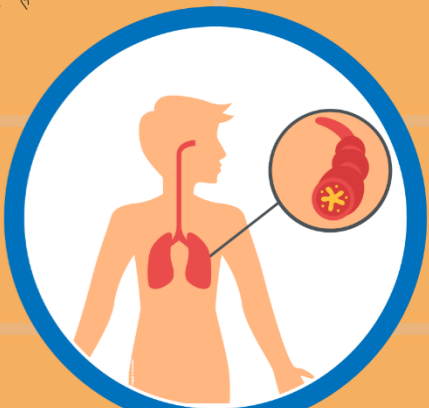
**SCV**

- Hipotensión
- Bradicardia



**Hipersensibilidad**

- Prurito
- Asma bronquial
- Choque anafiláctico



**Asma**

**Locales**

- Ulceración mucosa
- Dolor en el sitio de la inyección
- Lesiones nerviosas
- Mordedura de labio
- Necrosis locales

