

**BIOMATEMATICAS**

**“PARÁBOLA”**

**CATEDRATICO:**

LQ. JOSE LUIS MUÑOZ MORALES

**ALUMNA:**

*ANDREA CITLALI MAZA LOPEZ*

**ESPECIALIDAD:**

*MEDICINA HUMANA I*

**SEMESTRE:**

*SEGUNDO*

**MAYO, 2021**

## INTRODUCCIÓN:

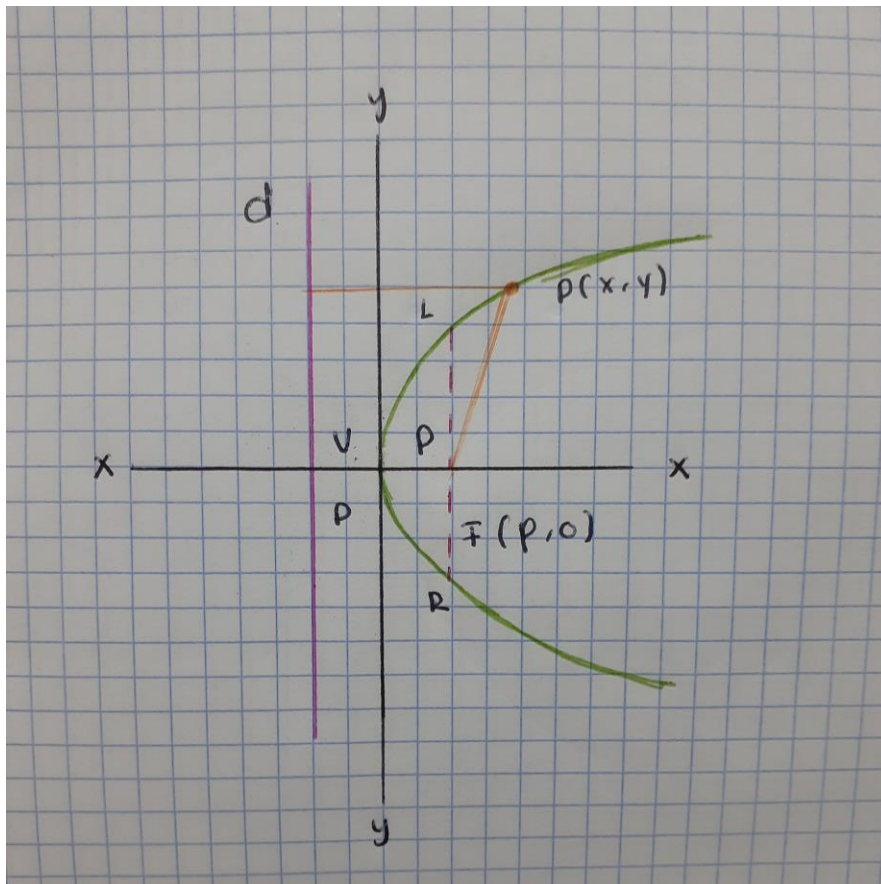
¿QUÉ ES UNA PARÁBOLA? la parábola es una curva plana, sin centro, abierta y simétrica respecto a un eje.

La parábola es una curva que tienen una gran importancia en Física y que se ajusta a la descripción o a la representación matemática de muchos fenómenos.

## DESARROLLO:

### PARTES DE LA PARÁBOLA:

- Directriz: la directriz o recta  $d$  es una recta fija de la parábola.
- Foco: el punto  $F$  o foco es un punto fijo de la parábola.
- eje de la parábola: es la recta perpendicular a la directriz, que pasa por el foco.
- Vértice: el punto  $V$  es el punto donde el eje intercepta a la parábola.
- Parámetro: es el segmento dirigido  $VF$  y se identifica con la letra  $p$ .
- Cuerda focal: es el segmento  $QR$  y es una cuerda perpendicular al eje y pasa por el foco.



**BIBLIOGRAFÍA:**

[https://www.uaeh.edu.mx/docencia/P Presentaciones/b huejutla/2017/Parabola.pdf](https://www.uaeh.edu.mx/docencia/P%20Presentaciones/b%20huejutla/2017/Parabola.pdf)

<https://www.universoformulas.com/matematicas/geometria/elementos-parabola/>

<http://metabase.uaem.mx/bitstream/handle/123456789/2898/16> Para%CC%81bola-

[Ecuacio%CC%81n%20y%20elementos%20de%20la%20para%CC%81bola.pdf?sequence=1&isAllowed=y#:~:text=En%20general%2C%20la%20par%20A1bola%20es,sim%20A9trica%20respecto%20a%20un%20eje.&text=Reciben%20el%20nombre%20de%20c%20B3nicas,superficie%20c%20B3nica%20con%20un%20plano.](#)