

I M A G E N O L O G I A

MARIA DEL PILAR CASTRO PEREZ

MEDICINA HUMANA

DR. SAMUEL ESAU FOSECA FIERRO

UDS

## Síndrome

## Tipo

## Definición

## Ejemplos

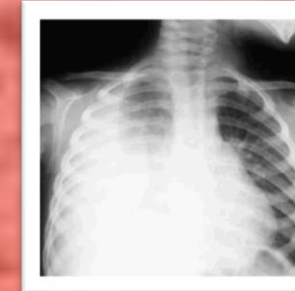
## Rx's

### Condensación

SÍNDROME PULMONAR

RESULTADO DE PROCESOS PATOLÓGICOS QUE OCACIONAN CAMBIOS EN EL CONTENIDO ALVEOLAR, CAMBIANDO SU CONTENIDO NORMALMENTE DE AIRE, POR EXUDADO, FIBRINA O ALGÚN OTRO ELEMENTO EXTRAÑO.

NEUMONÍA, TUBERCULOSIS Y TUMORES



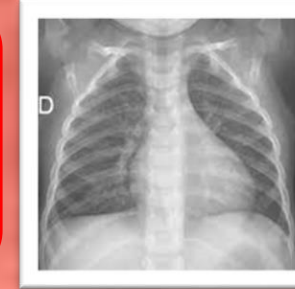
PARÉNQUIMA PULMONAR AUMENTADO, OPACIDAD QUE TIENDE A SER HOMOGÉNEA, DE BORDES MÁS O MENOS BIEN LIMITADOS, RARA VEZ DEFINIDOS CON NITIDEZ Y PRECISIÓN.

### Atelectasia

SÍNDROME PULMONAR

APARECE CUANDO EXISTE OBSTRUCCIÓN DE UN BRONQUIO POR DIVERSAS CAUSAS; EL AIRE QUE QUEDA EN LOS ALVEolos QUE DEPENDEN DEL BRONQUIO ES ABSORBIDO POR LA SANGRE CIRCULANTE Y SE PRODUCE UN COLAPSO PULMONAR.

OBSTRUCCIÓN DE UN BRONQUIO, DISMINUCIÓN DEL VOL. DEL PULMON, LOS ESPACIOS INTERCOSTALES SE CIERRAN Y DESPLAZAMIENTO DE ESTRUCTURAS VECINAS.



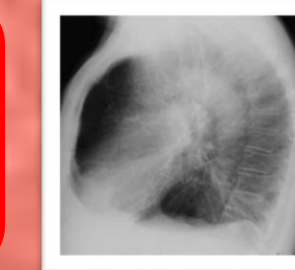
AUMENTO DE LA DENSIDAD PARENQUIMATOSA (OPACIDAD) POR COLAPSO PULMONAR, PERDIDA DE VOL. PULMONAR, BORDES PRECISOS Y NÍTIDOS, POCOS SACOS ALVEOLARES COLAPSADOS Y COLAPSO TOTAL.

### Rarefacción

SÍNDROME PULMONAR

SE INTEGRA CON PACIENTES QUE CURSAN EFISEMA PULMONAR. TORAX EN INSPIRACION PROFUNDA PERMANENTE O TORAX EN TONEL.

AFECCION BILATERAL Y AFECCION UNILATERAL



CAMPOS PULMONARES MÁS GRANDES DE LO NORMAL, HIPERCLAROS E HIPERLUMINISCENTES, TRAMA VASCULAR, CORAZÓN PEQUEÑO (EN GOTA), ESPACIOS INTERCOSTALES ABIERTOS, ARCOS COSTALES HORIZONTALES, HEMIDIAFRAGMA APLANADA Y ESPACIO RETROESTERNAL AUMENTADO DE TAMAÑO.

### Cavitario

SÍNDROME PULMONAR

EXISTE CUANDO HAY DESTRUCCIÓN DEL PARÉNQUIMA PULMONAR CON FORMACIÓN DE UNA CAVIDAD (DEL TAMAÑO SUFICIENTEMENTE GRANDE PARA DETECTARSE CLINICAMENTE).

ABSCESO PULOMAR Y QUISTE PULMONAR



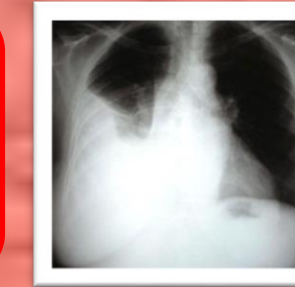
HIPERCLARIDAD O HIPERLUMINICENCIA, RODEADA DE UNA OPACIDAD DE BORDES MAL DEFINIDOS Y UN NIVEL HIDROAÉREO, HIPERCLARIDADES REDONDAS TIPO CAVERNAS, QUISTES, NEUMATOCELES Y BULAS.

### Derrame Pleural

SÍNDROME PLEURAL

CUANDO EL ESPACIO PLEURAL SE ENCUENTRA OCUPADO POR LÍQUIDO, YA SEA TRASUDADO, EXUDADO, SANGRE, MATERIAL PURULENTO O QUILO.

SEROFIBRINOSO, HEMOTÓRAX, EMPIEMA Y QUILOTÓRAX.



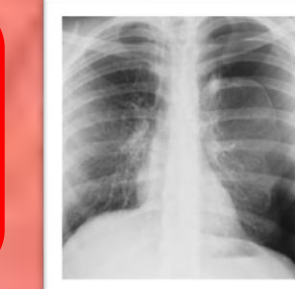
OPACIDAD QUE ESTARÁ MÁS GRANDE SEGÚN EL LÍQUIDO INTRAPLEURAL, OBITERACIÓN DEL SENO COSTODIAFRAGMÁTICO, LÍMITE SUPERIOR CONCAVO HACIA ARRIBA Y MÁS ALTO EN LA PERIFERIA.

### Neumotórax

SÍNDROME PLEURAL

PRESENCIA DE AIRE EN CAVIDAD PLEURAL, AUMENTO DEL CLARO PULMONAR O TIMPANISMO CLARO.

ESPONTANEO, TRAUMÁTICO Y LATROGENICO.



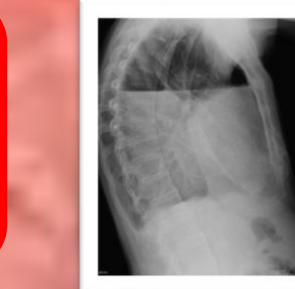
HIPERCLARIDAD PERIFÉRICA EN LA QUE NO SE VISUALIZA LA TRAMA VASCULAR, LIMITADA POR EL PULMON COLAPSADO HACIA EL HILO, DESCENSO DEL DIAFRAGMA, RECHAZO DE LA SILUETA MEDIOTORACICA.

### Hidroneumotórax

SÍNDROME PLEURAL

ADEMÁS DE LÍQUIDO, EXISTE AIRE EN LA CAVIDAD PLEURAL, EL LÍQUIDO SE ACUMULA EN PARTES DECLIVES Y EL AIRE EN LA PARTE SUPERIOR.

FISTULA BRONCOPLEURAL, INTRODUCCIÓN ACCIDENTAL DE AIRE A LA CAVIDAD PLEURAL DURANTE UNA PUNSION.



HIPERCLARIDAD PERIFÉRICA EN LA QUE NO SE VISUALIZA LA TRAMA VASCULAR, LIMITADA POR EL PULMON COLAPSADO HACIA EL HILO, DESCENSO DEL DIAFRAGMA, RECHAZO DE LA SILUETA MEDIOTORACICA.