



**Universidad del sureste  
Campus Tuxtla Gutiérrez, Chiapas  
Escuela de Medicina Humana**



**Título del trabajo:  
Algoritmos síndromes coronarios**

**Unidad II**

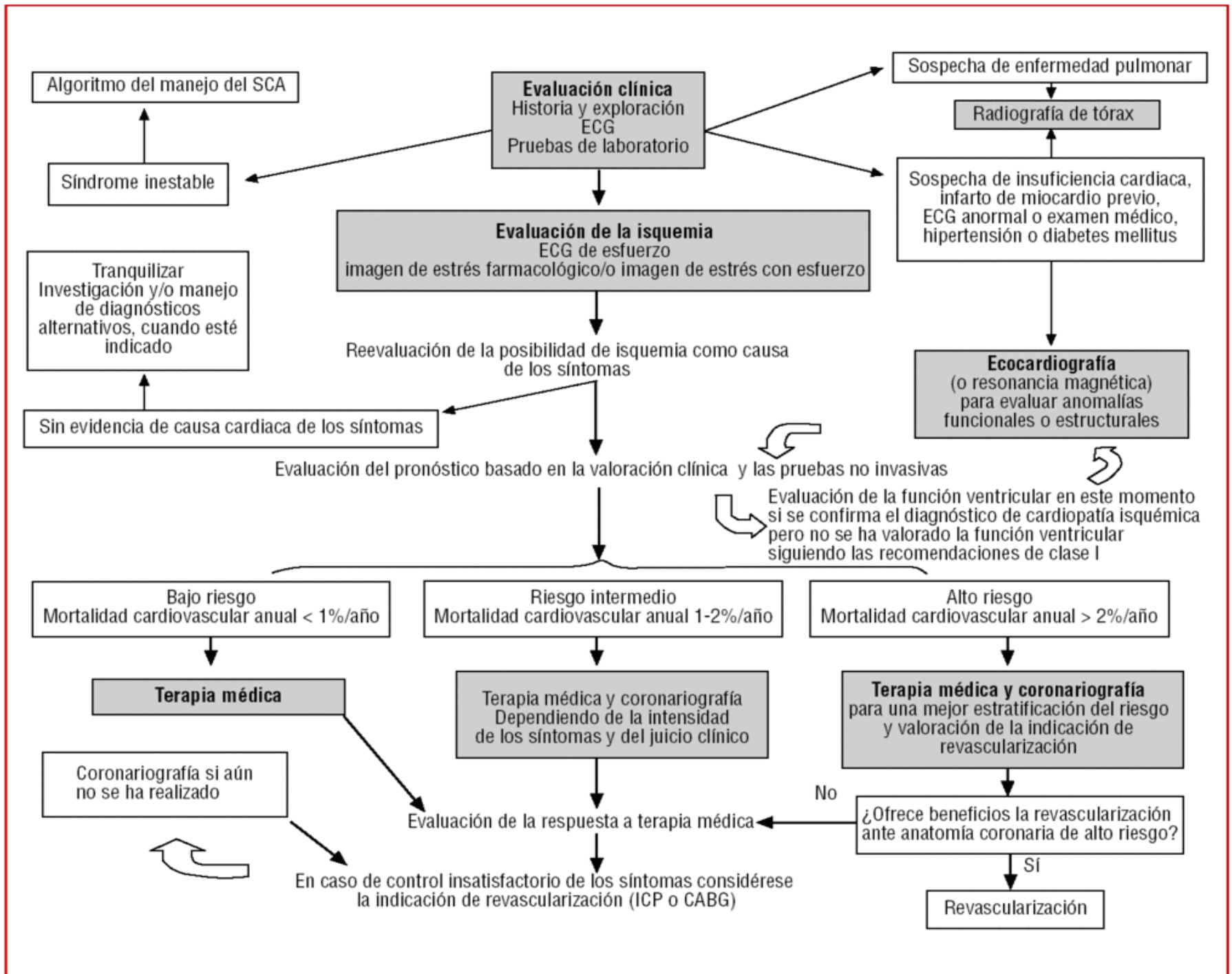
**Nombre de la asignatura: Urgencias médicas**

**Nombre del alumno:  
Karla Zahori Bonilla Aguilar**

**Semestre y grupo: 8° Semestre Grupo "A"**

**Nombre del profesor: Dr. Alfredo López López**

**Tuxtla Gutiérrez, Chiapas a 16 de Abril de 2021.**



Iniciar  
farmacoterapia

Oxígeno  
Morfina  
Aspirina 325 mg  
Nitratos  
β-bloqueantes  
Heparina u otro  
anticoagulante

Considerar

- Clopidogrel 300-600 mg una vez (o prasugrel 60 mg VO una vez o ticagrelor 180 mg VO una vez) si se indica intervención coronaria percutánea (ICP)
- Clopidogrel 75 mg una vez al día si los pacientes son de alto riesgo o son intolerantes a la aspirina
- Inhibidores de la GP IIb/IIIa si se indica ICP o si los pacientes son de alto riesgo

Considerar  
revascularización

Angina inestable

No complicada\*

Complicada\*

Angiografía  
dentro de las  
primeras  
24-48 horas

Angiografía  
urgente o de  
emergencia

¿Anatomía coronaria  
adecuada para ICP? +

¿Anatomía coronaria  
adecuada para ICP? +

No

Sí

No

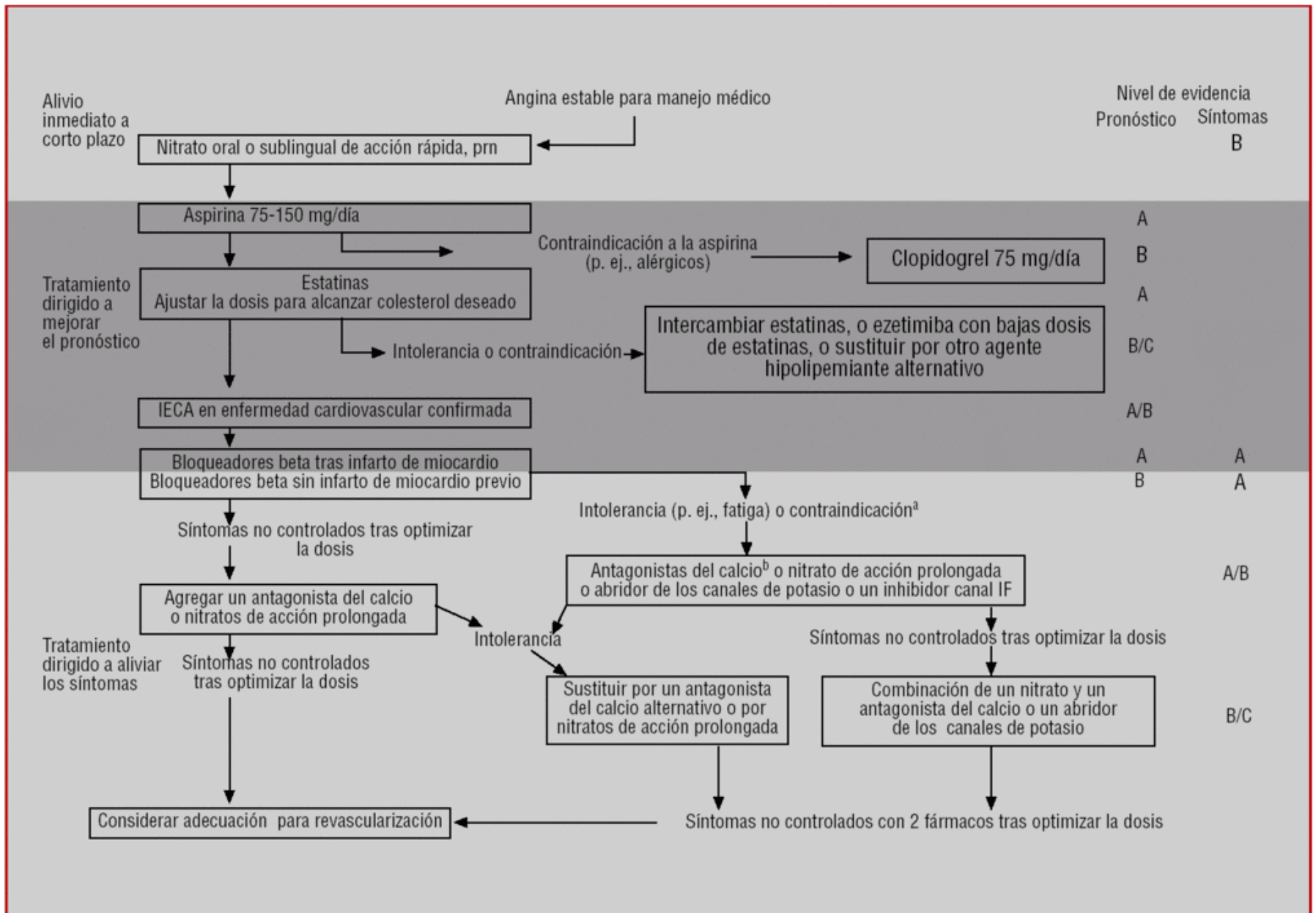
Considerar  
cirugía de  
revascularización  
miocárdica

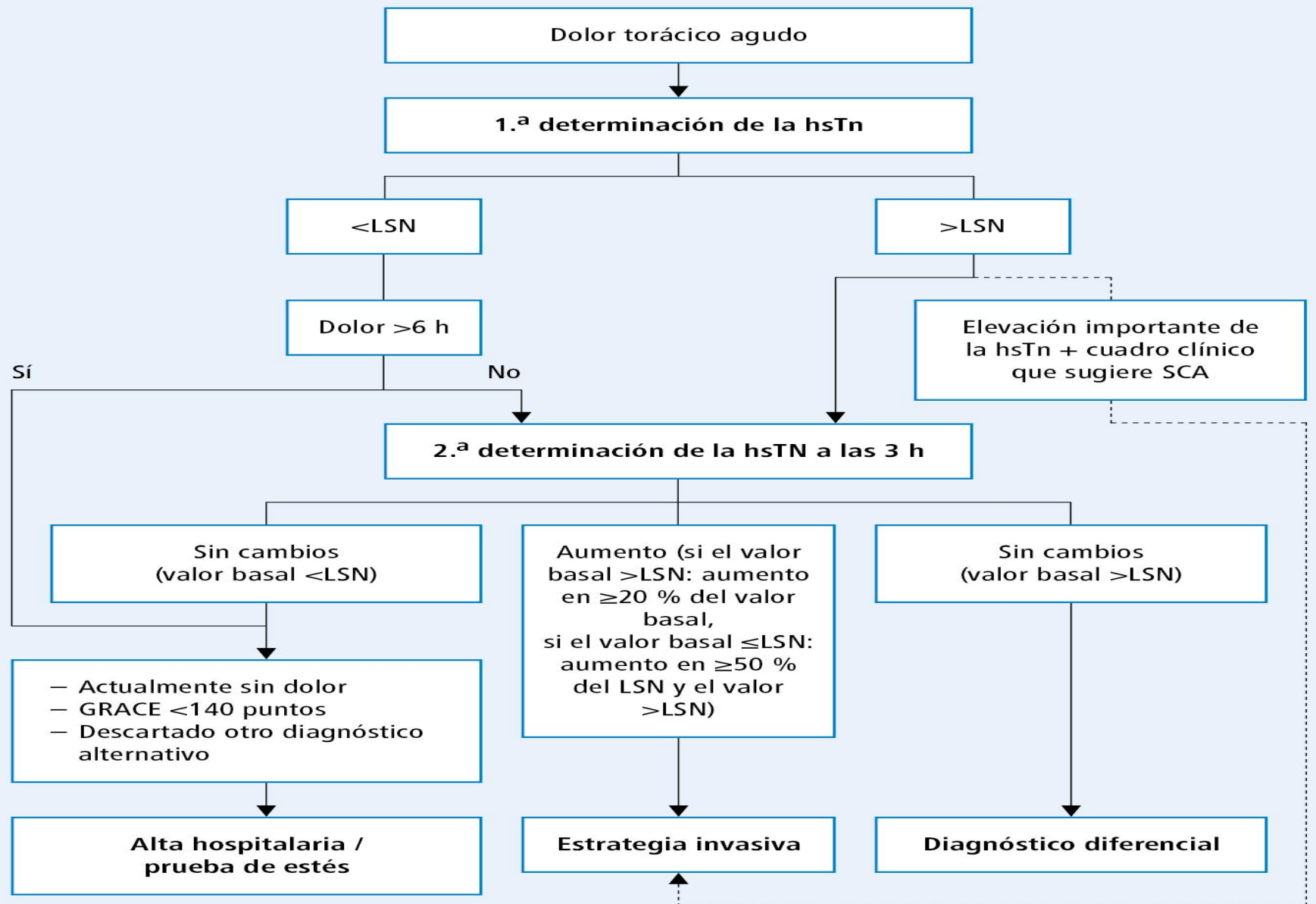
ICP

Cirugía de  
revascularización  
miocárdica  
de emergencia

Terapia postsíndrome  
coronario agudo (SCA)

- Manejar los factores de riesgo reversibles (p. ej., hipertensión, diabetes, dieta, estilo de vida sedentario, obesidad, tabaquismo)
- Inhibidor de la ECA o bloqueante del receptor de angiotensina II
- Clopidogrel 75 mg una vez/día durante al menos 1 mes en pacientes con un catéter endovascular metálico que no libera fármacos y al menos durante 9-12 meses en pacientes con un tutor endovascular que libera fármacos
- Inhibidor de GP IIb/IIIa durante al menos 18-24 horas después de la ICP, en especial con una carga de coágulos alta
- Estatina (para alcanzar una LDL de 70 mg/dL)





hsTn — troponina de alta sensibilidad, LSN — límite superior de la normalidad (percentil 99 de la distribución de los niveles en la población sana), SCA — síndrome coronario agudo