

# SISTEMA DE CLASIFICACIÓN BI-RADS

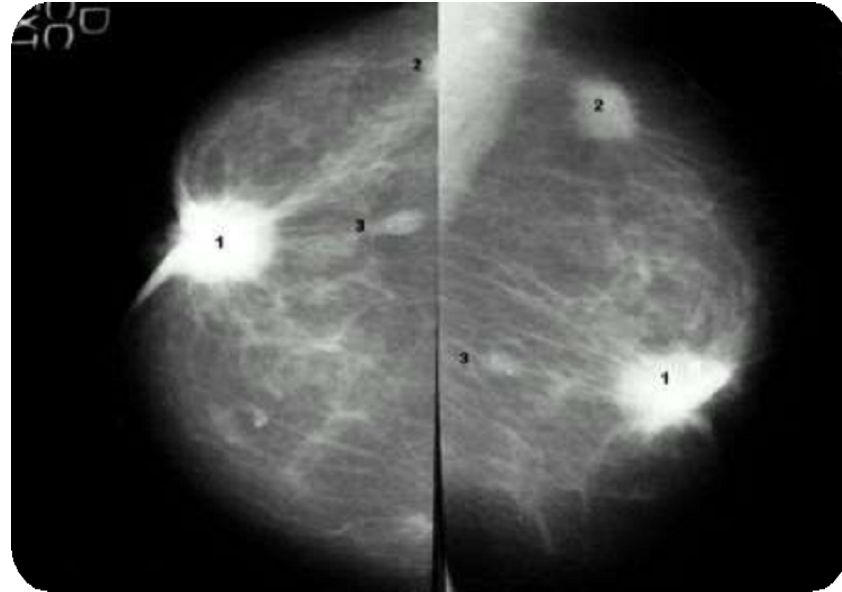


# SISTEMA BI-RADS (BREAST IMAGING REPORTING AND DATA SYSTEM)

## Objetivos:

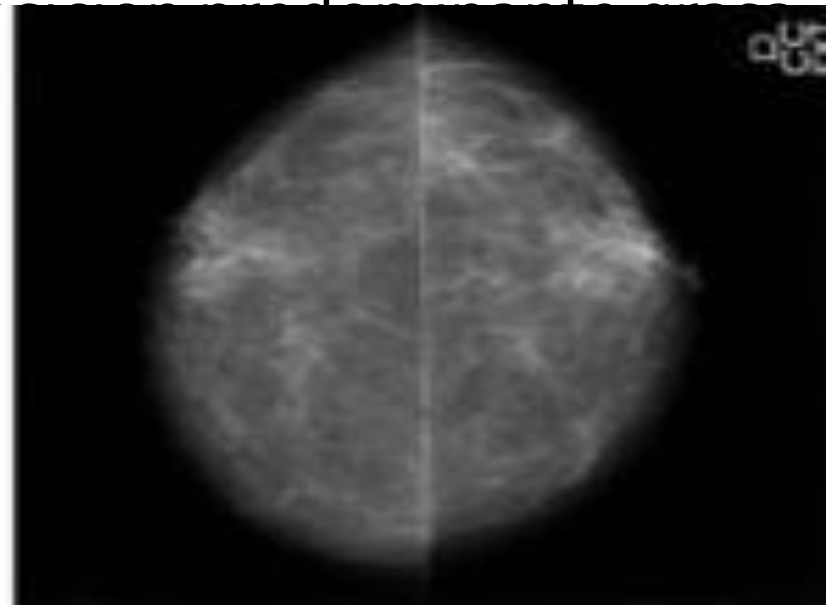
- Estandarizar la terminología y sistemática del informe mamográfico
- Categorizar las lesiones
- Establecer el grado de sospecha y asignar una recomendación sobre la actitud a tomar en cada caso
- Permite realizar un control de calidad y monitorización de resultados

- El *sistema* BI-RADS es un método para clasificar los hallazgos mamográficos que actualmente se considera el idioma universal en el diagnóstico de la patología mamaria. Permite estandarizar la terminología y la sistemática del informe mamográfico y categorizar las lesiones estableciendo el grado de sospecha y asignar la actitud a tomar en cada caso.



# Patrones mamográficos del parénquima glandular

Se consideran 4 categorías según el sistema BI-RADS:



# Clasificación por el grado de sospecha

- *Típicamente*  
facilidad  
maligna

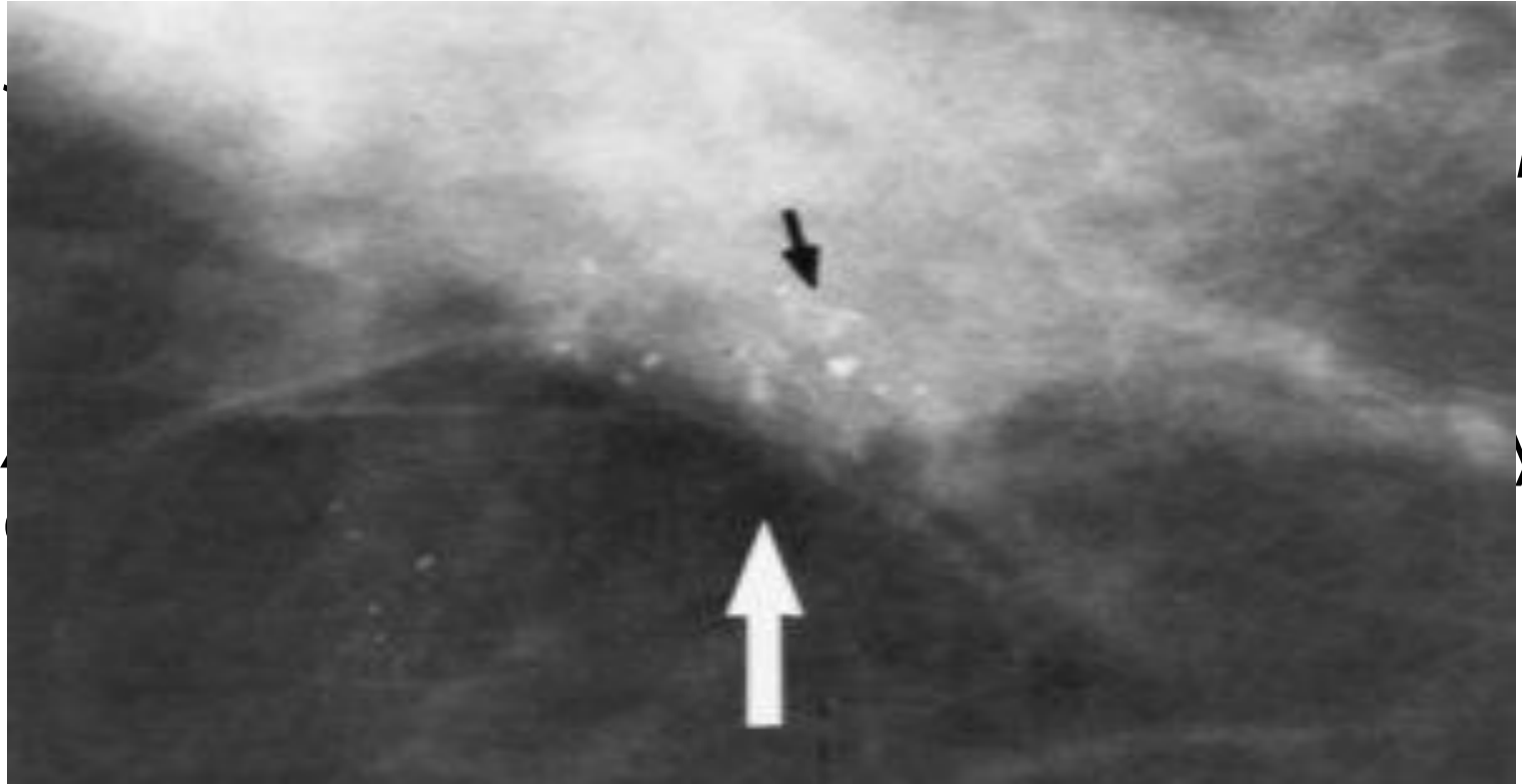


Realizan con más  
es de aspecto

Cutáneas o de  
-Vasculares.  
-Groseras o "en p  
maíz"  
-Calcificaciones l  
o con forma de b  
Redondeadas

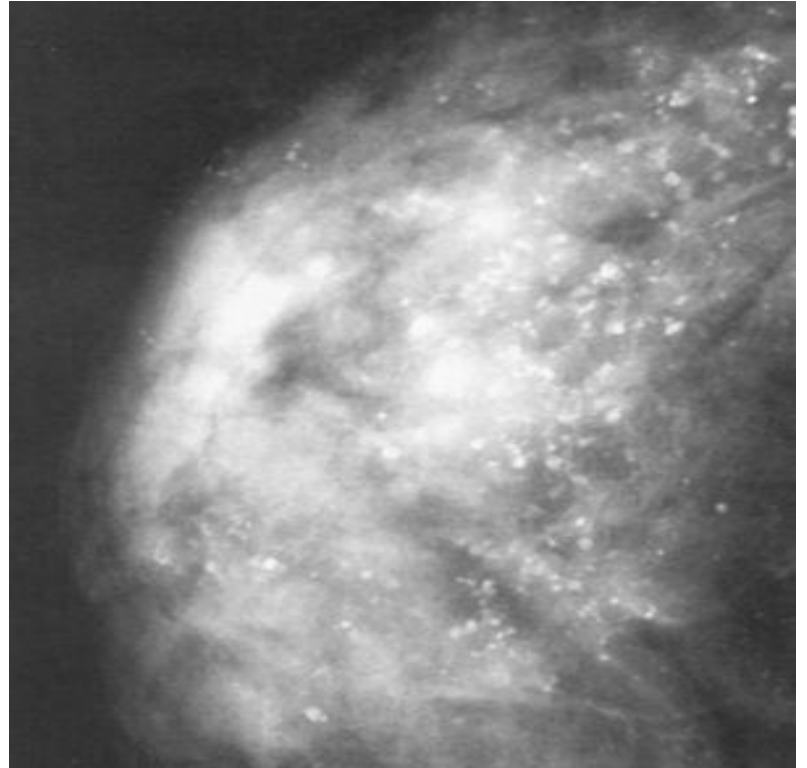
e huevo o en anillo  
a  
radiotransparente

# Clasificación por el grado de sospecha



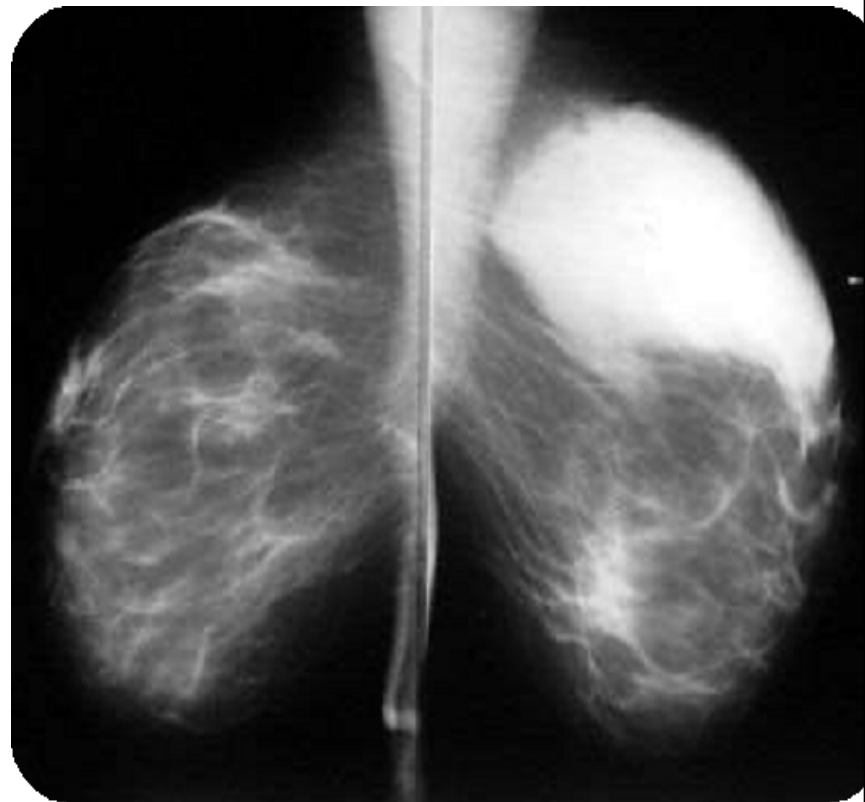
# Clasificación por distribución

- Agrupadas o en racimos
- Lineal.
- Segmentaria
- Regional
- Difusa



# CATEGORIA BI-RADS: 0 (Categoría incompleta)

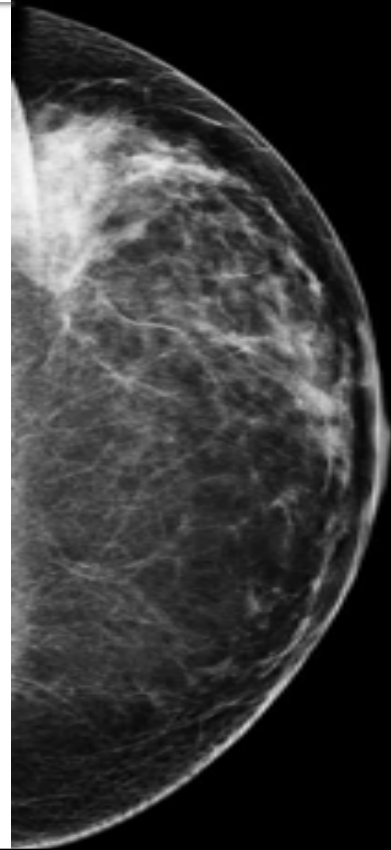
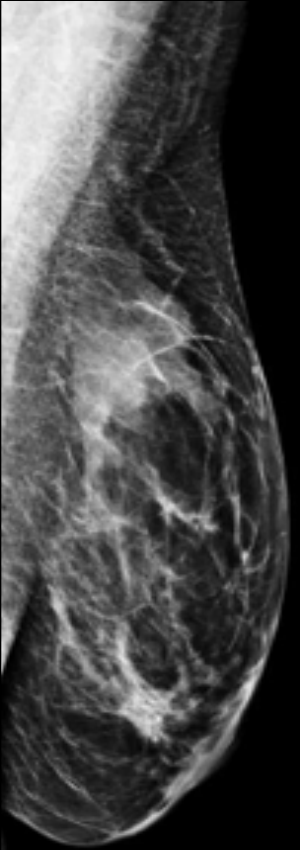
- Probabilidad de carcinoma: No determinada.
- Semiología: Hallazgos no clasificables por no disponer de la información necesaria para su categorización final.
- Recomendación y manejo diagnóstico: estudio complementario con proyecciones mamográficas o ecografía, repetición de estudios si son técnicas incorrectas y/o comparaciones con exploraciones previas para su categorización definitiva.
- Consideraciones: Es aplicable únicamente en cribado. No debería utilizarse en un entorno diagnóstico





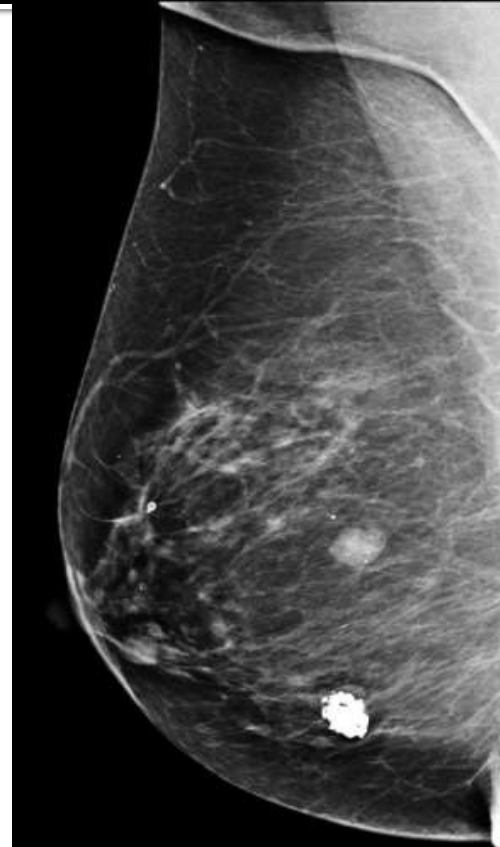
# CATEGORIA BI-RADS: 1 (negativa)

- Probabilidad de carcinoma: No incrementada
- Semiología: Mama normal, sin hallazgos relevantes
- Recomendación y manejo diagnóstico: Evaluación a intervalos normales



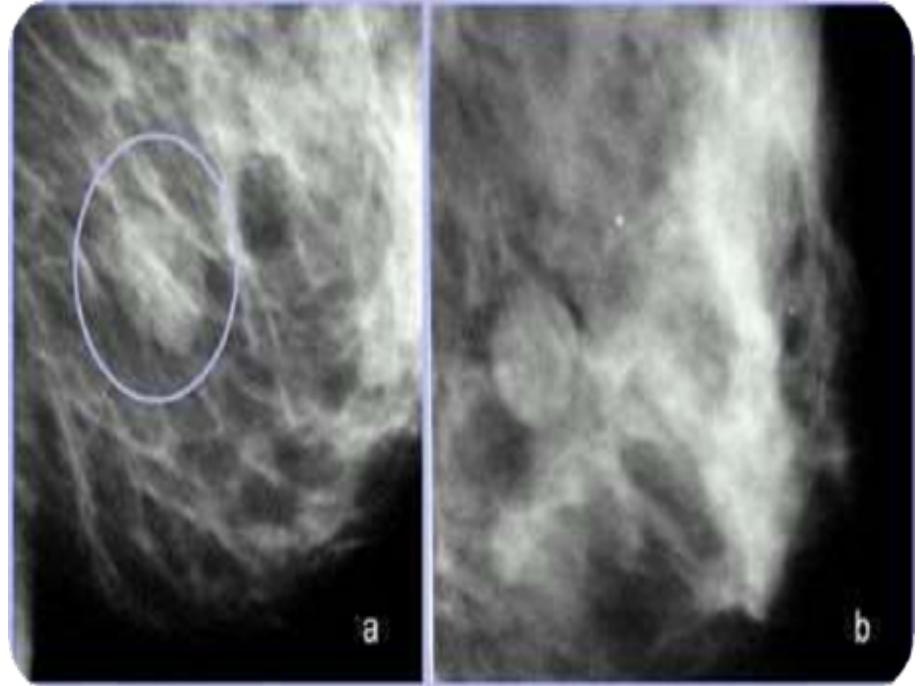
# CATEGORIA BI-RADS: 2 (Hallazgos benignos)

- Probabilidad de carcinoma: No incrementada
- Semiología:
  - Nódulos solitarios o múltiples forma (redondeada, oval o lobulada) márgenes circunscritos, con calcificaciones groseras (fibroadenoma calcificado), en cascara de huevo o con contenido graso (lipoma, quistes oleosos, galactoceles, hamartomas y ganglios intramamarios).
  - Microcalcificaciones típicamente benignas
  - Distorsión de la arquitectura en clara relación con cicatriz postquirúrgica.
  - Quistes simples.



# CATEGORIA BI-RADS: 3 (Lesiones probablemente benignas)

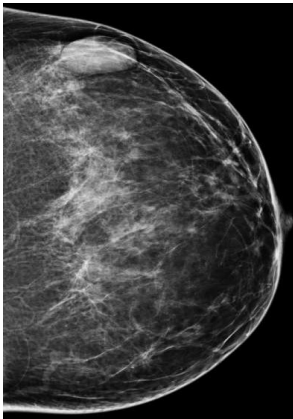
- Probabilidad de carcinoma: Menor o igual 2%
- Semiología: Nódulo sólido único de forma redondeada, oval o lobulada, márgenes circunscritos, densidad mamográfica igual al parénquima e hipoecogénico en ecografía, con orientación paralela (eje vertical menor que el transversal). Incluye nódulos con márgenes ocultos en mamografía, siempre que se confirmen como circunscritos en ecografía.
- Microcalcificaciones puntiformes agrupadas.
- Asimetría focal NO PALPABLE.



# CATEGORIA BI-RADS: 4 (Lesiones sospechosas)

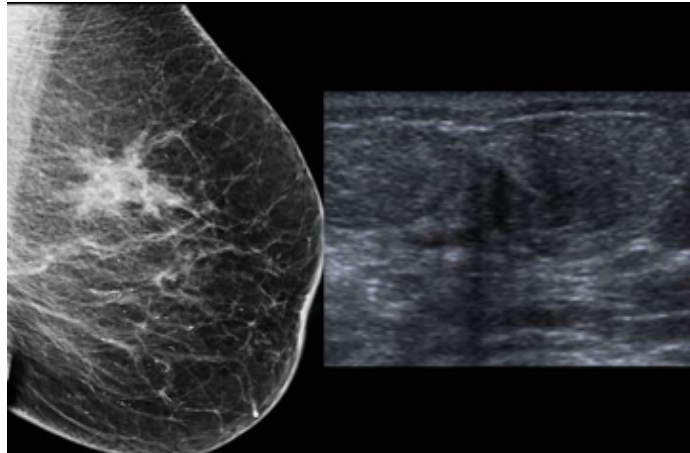
## CATEGORIA BI-RADS: 4A (Lesiones sospechosas)

- Probabilidad de carcinoma: 2-10%
- Semiología:
  - La lesión más representativa de este grupo sería la masa palpable parcialmente circunscrita y en ecografía sugiere fibroadenoma.
  - Quiste complicado palpable.
  - Absceso.



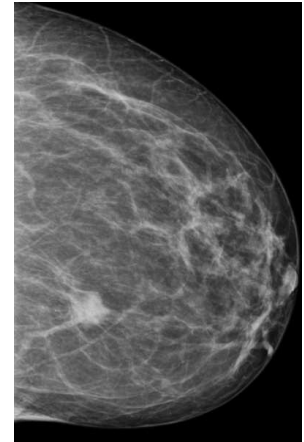
## CATEGORIA BI-RADS: 4B (Lesiones sospechosas)

- Probabilidad de carcinoma: 11-50%
- Semiología:
  - Nódulo microlobulado
  - Nódulo con márgenes borrosos
  - Distorsión de la arquitectura
  - Microcalcificaciones amorfas



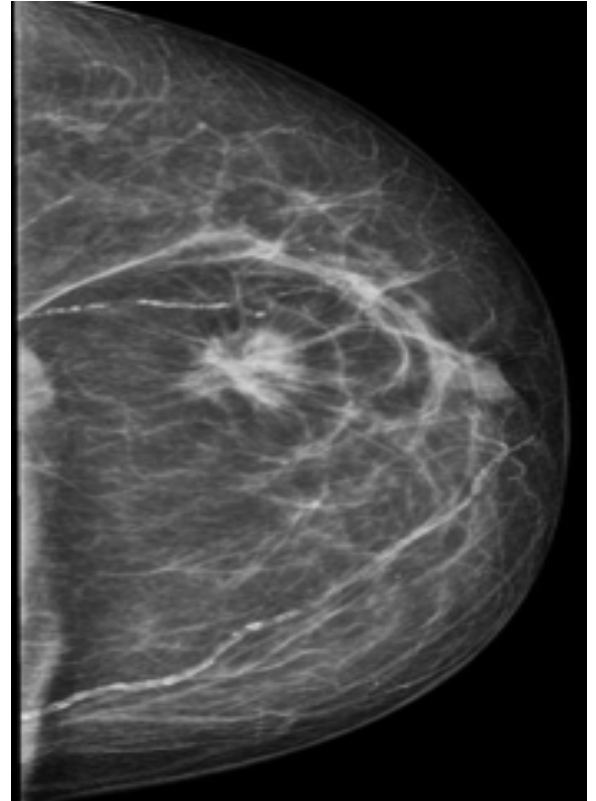
## CATEGORIA BI-RADS: 4C (Lesiones sospechosas)

- Probabilidad de carcinoma: 51-94%
- Semiología:
  - Nódulo irregular y márgenes mal definidos
  - Calcificaciones pleomórficas finas



# CATEGORIA BI-RADS: 5 (Lesiones de alta sospechosa)

- Probabilidad de carcinoma: Mayor de 95%
- Semiología:
  - Nódulo irregular y/o márgenes espiculados, con o sin microcalcificaciones asociadas
  - Microcalcificaciones lineales ramificadas
  - Recomendaciones y manejo diagnóstico: Estudio histológico en todos los casos BAG/BAV



# CATEGORIA BI-RADS: 6 (Carcinoma con confirmación histológica)

- Probabilidad de carcinoma: 100%
- Semiología: Categoría asignada a cualquier tipo de lesión en la que ya exista una confirmación histológica de malignidad
- Recomendación y manejo diagnóstico: Estadificación y planificación terapéutica

