

UNIVERSIDAD DEL SURESTE

SAN CRISTÓBAL DE LAS CASAS CHIAPAS

MATERIA: FISIOPATOLOGIA III

**DOCENTE: DR LUSVIN IRVIN JUÁREZ
GUTIÉRREZ**

**ALUMNO: MARCOS FRANCISCO
GONZÁLEZ MORENO**

SEMESTRE Y GRUPO: 4ºA

TEMA:

“LUPUS ERITEMATOSO SISTÉMICO”

LUPUS ERITEMATOSO SISTÉMICO

En esta enfermedad, el sistema inmunitario del cuerpo ataca por error el tejido sano.

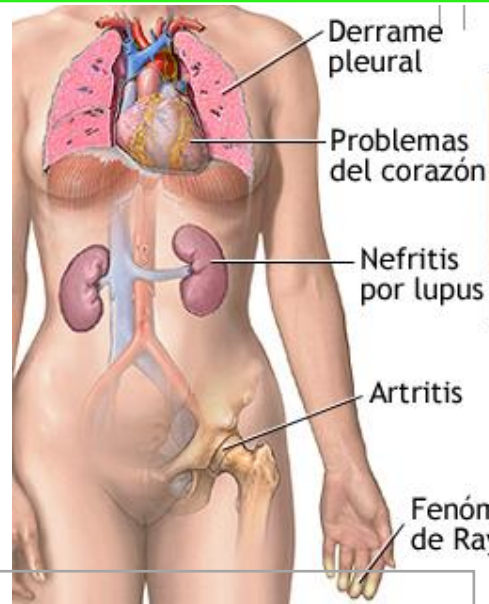
¿Qué es el lupus?

Es una enfermedad que se caracteriza por episodios periódicos de inflamación y daño en articulaciones, tendones, otros tejidos conectivos y algunos órganos, incluyendo el corazón, los pulmones, los vasos sanguíneos, el cerebro, los riñones y la piel.

Los órganos más afectados son el corazón, los pulmones, los riñones y el cerebro. El lupus afecta a todas las personas de manera diferente y los efectos de la enfermedad oscilan desde leves a severos. El lupus potencialmente puede ser mortal.

La enfermedad tiene períodos de exacerbación y períodos de remisión (ausencia parcial o completa de síntomas). Los niños con lupus tienen un mayor compromiso renal.

La gravedad del compromiso renal puede alterar el índice de supervivencia de los pacientes con lupus. En algunos casos, el daño de los riñones es tan grave que lleva a la insuficiencia renal.



Exantema en alas de mariposa



Los síntomas del lupus eritematoso sistémico varían bastante con cada individuo

ADAM.

Causas

Se considera que el lupus es un trastorno multifactorial. La expresión "herencia multifactorial" significa que el problema de salud puede ser provocado por "muchos factores". Los factores son tanto genéticos como ambientales, donde una combinación de los genes de ambos padres, sumada a factores ambientales desconocidos, produce el rasgo o el trastorno.

Un grupo de genes localizados en el cromosoma 6 codifica a los antígenos HLA (antígenos leucocitarios humanos) que juegan un papel importante en la susceptibilidad y la resistencia a la enfermedad.

Cuando una persona tiene un tipo específico de antígeno HLA que se asocia con la enfermedad, pueden tener una susceptibilidad genética y propensión a desarrollar la enfermedad. Los antígenos HLA que se asocian con el lupus se llaman DR2 y DR3.

Sintomas

Los síntomas del lupus generalmente son crónicos y suelen haber recaídas

Erupción malar- erupción con forma de mariposa que generalmente aparece en el puente de la nariz y en las mejillas.
Erupción discoide- erupción sobre elevada que aparece en la cabeza, los brazos, el tórax o la espalda. Fiebre. Inflamación de las articulaciones. Articulaciones dolorosas Sensibilidad a la luz solar. Pérdida del cabello. Llagas en la boca. Líquido acumulado alrededor del corazón, los pulmones u otros órganos. Problemas renales, Disminución del número de glóbulos blancos o de plaquetas, Fenómeno de Raynaud - trastorno en el que se producen espasmos en los vasos sanguíneos de los dedos de las manos y los pies desencadenados por factores como el frío, el estrés o una enfermedad, Pérdida de peso, Disfunción nerviosa o cerebral., Anemia, Disminución del apetito, Falta de energía, Glandulas inflamadas.