

Nombre Del Estudiante: Adly Candy Vázquez Hernández

Docente: Dra. Mónica Gordillo Rendón

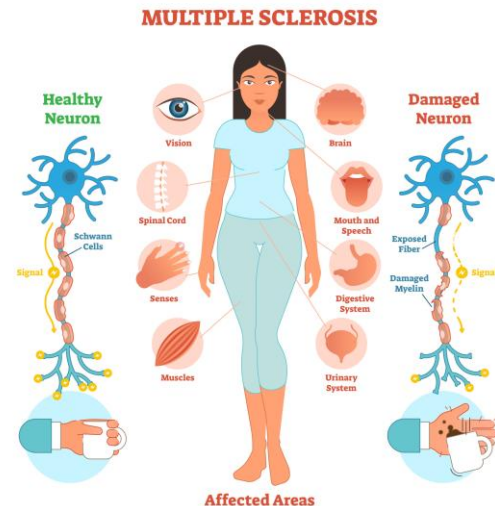
Materia: Neurología

Tema: "Esclerosis múltiple"

Carrera: Medicina Humana

Semestre: 6º

Tuxtla Gutiérrez, Chiapas 12 / 06 / 2021





Enfermedad de las mil caras

Se le denomina así a la EM, porque su cuadro clínico puede ser tan variado los síntomas para las personas que lo padecen



Síntomas oculares

- Visión doble
- Neuritis óptica
- Movimientos oculares involuntarios
- Pérdida de la visión

musculares

- Pérdida del equilibrio
- Espasmos musculares
- entumecimiento
- Problemas de coordinación
- Temblor en uno o ambas extremidades
- Debilidad en uno o ambas extremidades

Vesicales e intestinales

- Estreñimiento
- Dificultad al comenzar a orinar
- poliuria
- Incontinencia

Síntomas neurológicos

- Deterioro cognitivo
- Depresión
- Pérdida del equilibrio
- Hipoacusia
- Disfunción cerebelosa

Otros síntomas

- Problemas de erección
- Problemas de lubricación vaginal
- Lenguaje mal articulado
- Dificultad en la deglución
- Fatiga crónica
- Fenómenos Uthoff
- Alteraciones sensitivas