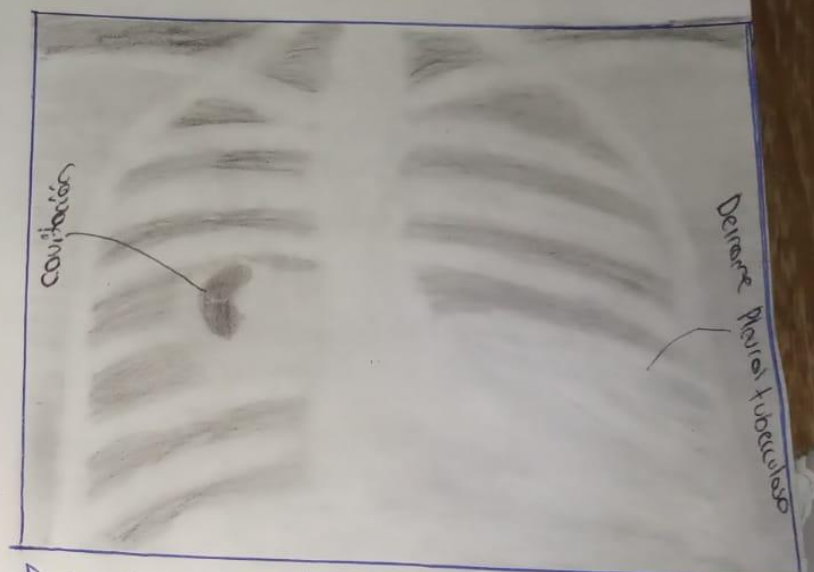
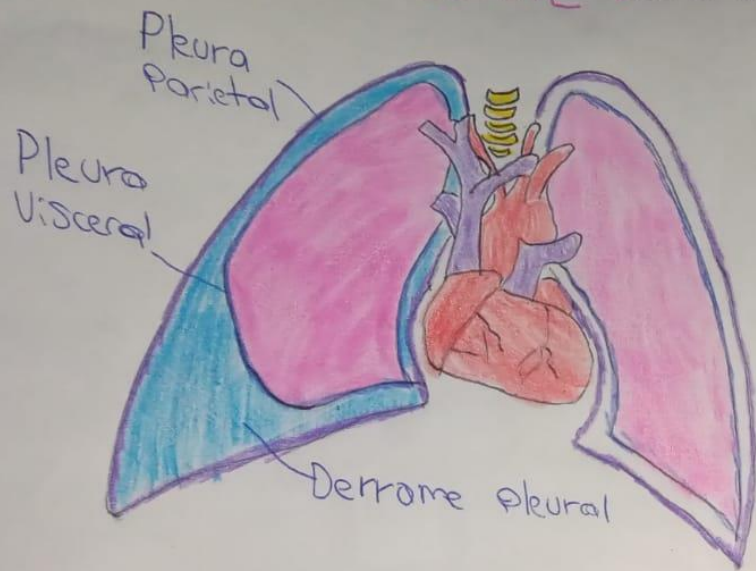


# DERRAME PLEURAL → Es la acumulación de líquido en el espacio pleural.



En este caso la principal causa del derrame pleural es de tipo exudado debido a tuberculosis, Si es de tamaño grande puede opacificar todo el hemitórax y desplazar las estructuras mediastínicas al lado opuesto.

Se diagnostica de manera definitiva con la identificación de los microbios en el espacio pleural.

Descripción de la radiografía: Se presenta un derrame pleural tuberculoso con presencia de cavitación, en esta lesión hay un contenido aéreo con una pared relativamente gruesa (superior a 4mm) que se rodea de un infiltrado o una masa pulmonar. En cultivos:

- Neutrófilos → LP > 60%
- Glucosa → LP < 40 mg/L
- Proteínas → LP < 4 g/dL
- Tamaño derrame < 1/2 del hemitórax