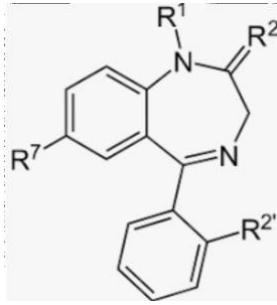


Antipsicóticos, antidepresivos, ansiolíticos, sales de litio, anticonvulsivantes, nootrópicos e hipnóticos



Benzodiazepinas actúan aumentando la acción de una sustancia química natural del cerebro, el GABA (ácido gamma-aminobutírico). El GABA es un neurotransmisor, es decir, un agente que transmite mensajes desde una célula cerebral (neurona) hacia otra.

Clasificación

Mecanismo de acción



Benzodiazepina

Eventos adversos

Los efectos indeseables que pueden aparecer con el uso o administración de benzodiazepinas incluyen: somnolencia, sedación, ataxia, disartria, disminución de las habilidades psicomotoras, confusión, astenia muscular, amnesia anterógrada, vértigo, malestar estomacal, visión borrosa y otros cambios en esta, dolor de cabeza, confusión, depresión, trastornos de la coordinación y del ritmo cardíaco, temblor, debilidad, efecto resaca (tambaleos) sueños inusuales o pesadillas, dolor de

INDICACIONES:

- Tto de elección en AP para **ansiedad** de corta duración e **insomnio** a corto plazo
- **Anticonvulsivantes**
- **Relajantes musculares**
- Coadyuvante en **desintoxicación alcohólica**



CONTRAINDICACIONES:

ABSOLUTAS:

- SAOS
- Insuficiencia respiratoria grave y EPOC grave
- Insuficiencia renal grave
- Insuficiencia hepática grave
- Lactancia

RELATIVAS:

- Miastenia gravis
- Glaucoma ángulo estrecho
- Retención urinaria
- Alcoholicismo o toxicomania
- Gestación