

Tipos de fracturas

Definición:

Una fractura es una interrupción de la continuidad ósea o cartilaginosa.

Dicho con otras palabras: es un cambio en la forma normal del hueso como consecuencia de la aplicación sobre el mismo de una fuerza superior a la que este puede resistir.

Tipos de fractura en función de la violencia de la fuerza que las genera.

Fracturas de alta energía: Se producen ante la aplicación de una fuerza intensa, y generalmente, momentánea. Suelen provocar una gran fragmentación en el hueso y pueden tener afectación grave en las partes blandas que lo rodean.

Fracturas de baja energía: Se producen ante caídas casuales o gestos inadecuados o repetitivos. Normalmente, acontecen en personas con edad avanzada o mala calidad ósea.

Tipos de fracturas en función del daño a las partes blandas:

Fracturas cerradas: No existe comunicación entre el hueso y el exterior del cuerpo.

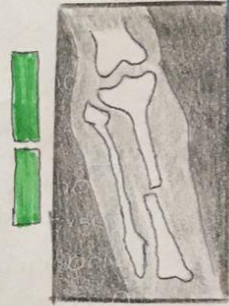
Fracturas abiertas: Hay comunicación entre el hueso y el exterior; es decir, existe una perforación de la piel y las partes blandas que llegan hasta el hueso. Su variedad es variable en función del grado de daño y el riesgo de infección es mucho mayor que en las fracturas cerradas.

Tipos de fracturas

Trazo de una fractura:

El trazo de una fractura es el patron físico que sigue la rotura. puede haber infinidad de trazos de fractura, pero los más habituales son los que recogemos de la sig. manera:

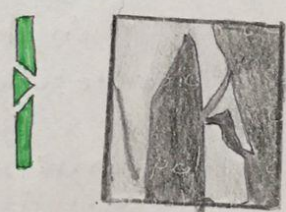
Fractura transversa: El trazo es perpendicular al eje mayor del hueso.



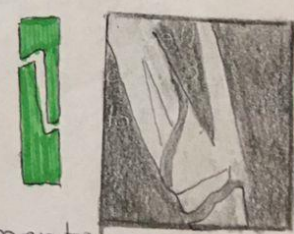
Fractura oblicua: El trazo tiene cierta inclinación sobre el eje mayor del hueso.



Fractura en ala de mariposa: Es un trazo tipico cuando se producen fuerzas de doblado sobre el hueso. presentan un fragmento intermedio con forma de cuña.



Fractura espiroidea: Suelen ser consecuencia de fuerzas torcionales y el trazo va en espiral alrededor del hueso.



Fractura Segmentaria: Son aquellas en la que un segmento óseo se queda completamente aislado de los extremos. El mayor riesgo que presentan es la pérdida de la irrigación sanguínea.



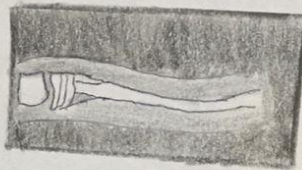
Fractura conminuta: Cuando la fractura presenta múltiples fragmentos.



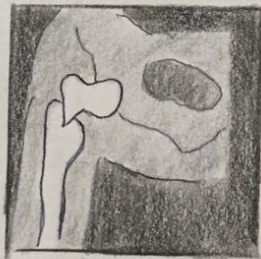
Fractura parcelar: Se trata de roturas de partes no esenciales o estructurales del hueso. Un ejemplo son los avulsiones, que se producen cuando una fuerza muscular importante arranca la parte del hueso en que se ancla el músculo.



Incurvación: No son habituales y se producen en niños. No se trata de una rotura completa, sino de una deformación plástica del hueso.



Fractura Impactada: Ante una fuerza compresiva (y, sobre todo en hueso esponjoso), los fragmentos quedan comprimidos entre ellos.



Fractura en tallo verde: propias de los niños, es una fractura incompleta del hueso, con una forma que recuerda a la de una rama verde a medio romper.

