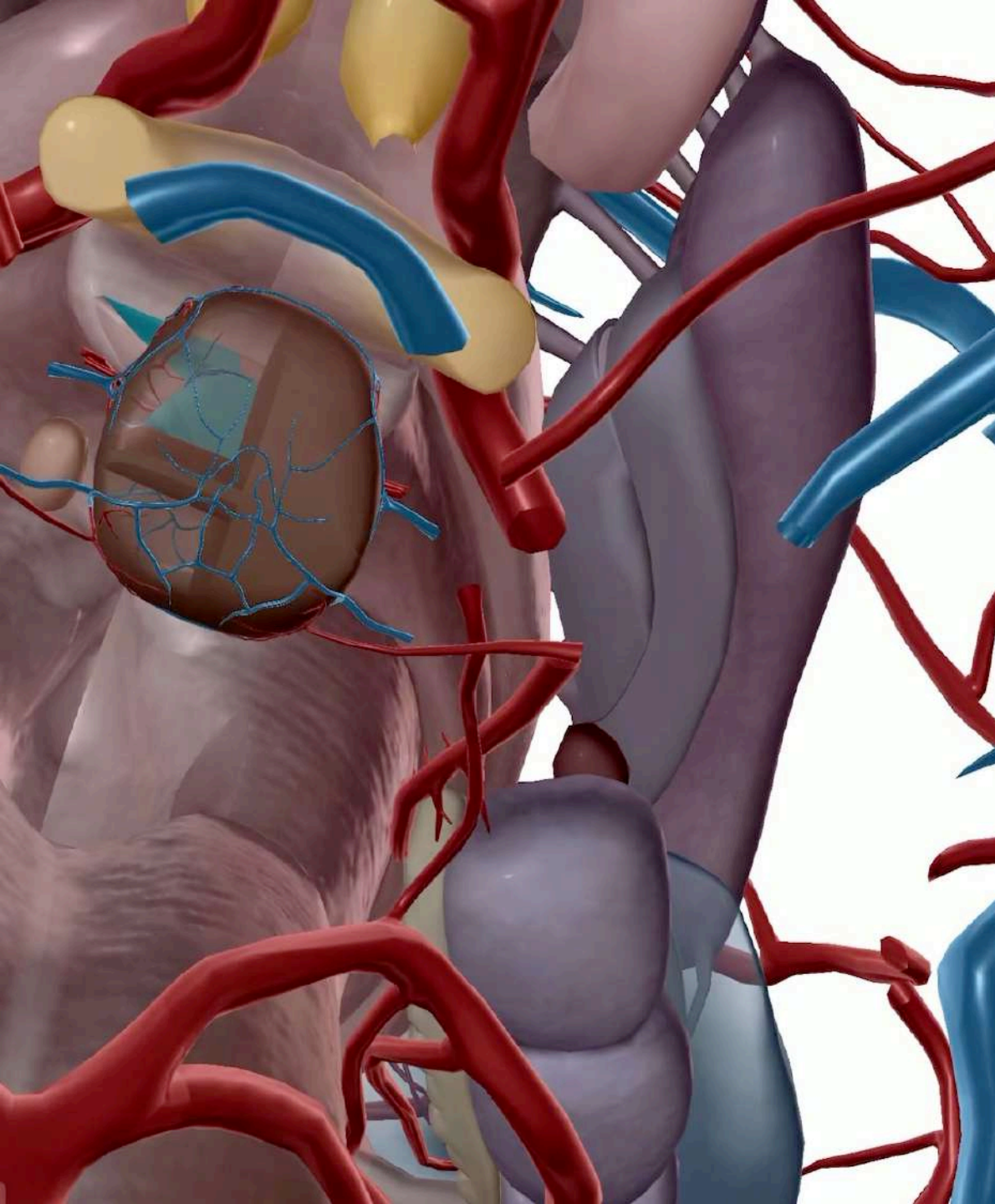


СИСТЕМОДІЙ





# PORCIONES DE LA HIPOFISIS

- PARS INTERMEDIOLIS
- INFUNDIBULO
- ADENOHIPOFISIS
- NEUROHIPOFISIS
- PARS TUBERALIS
- PARS DISTALIS
- PARS NERVOSA

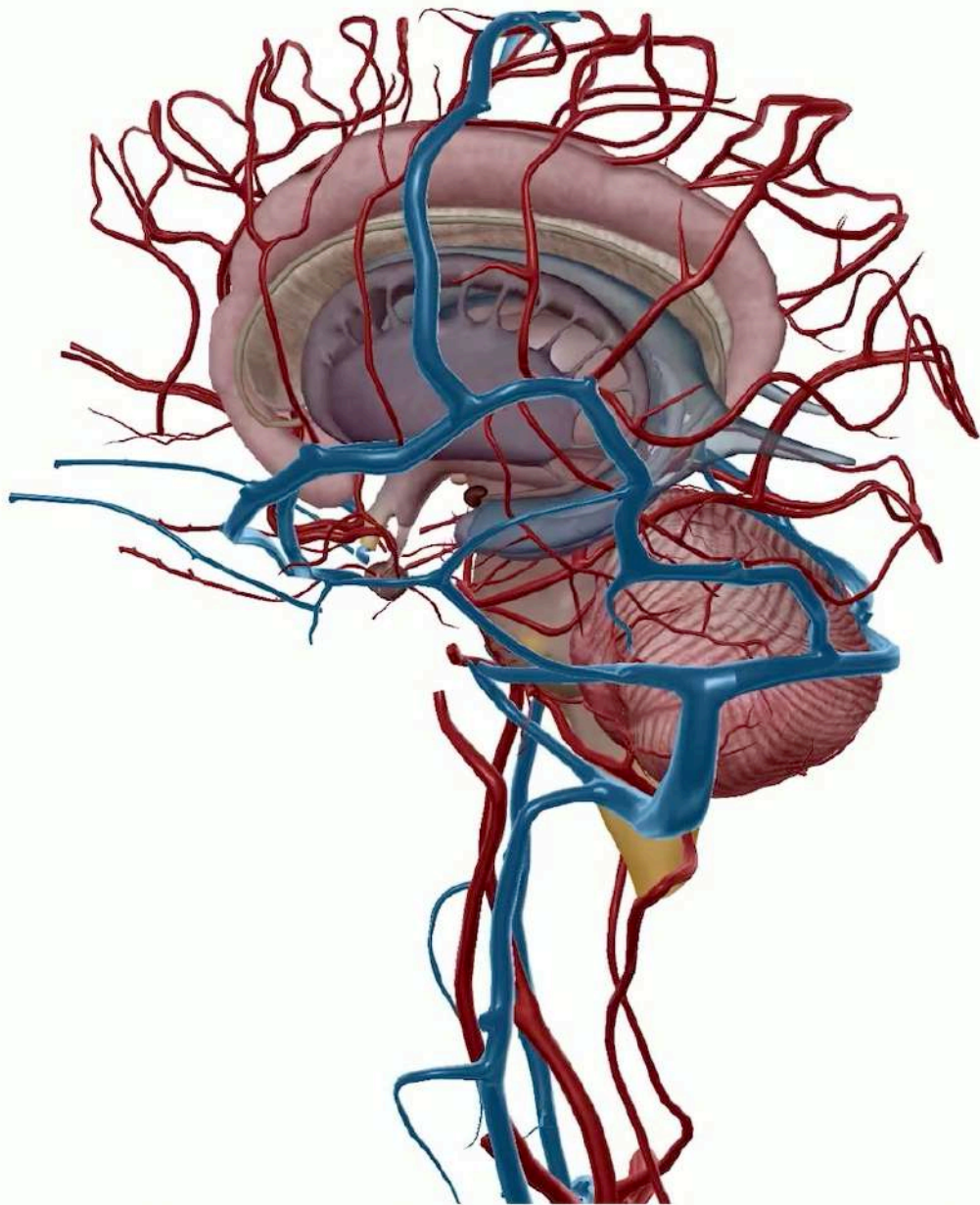
7



# ADENOHIPOFISIS

5 tipos de células y juntas liberan 7 hormonas

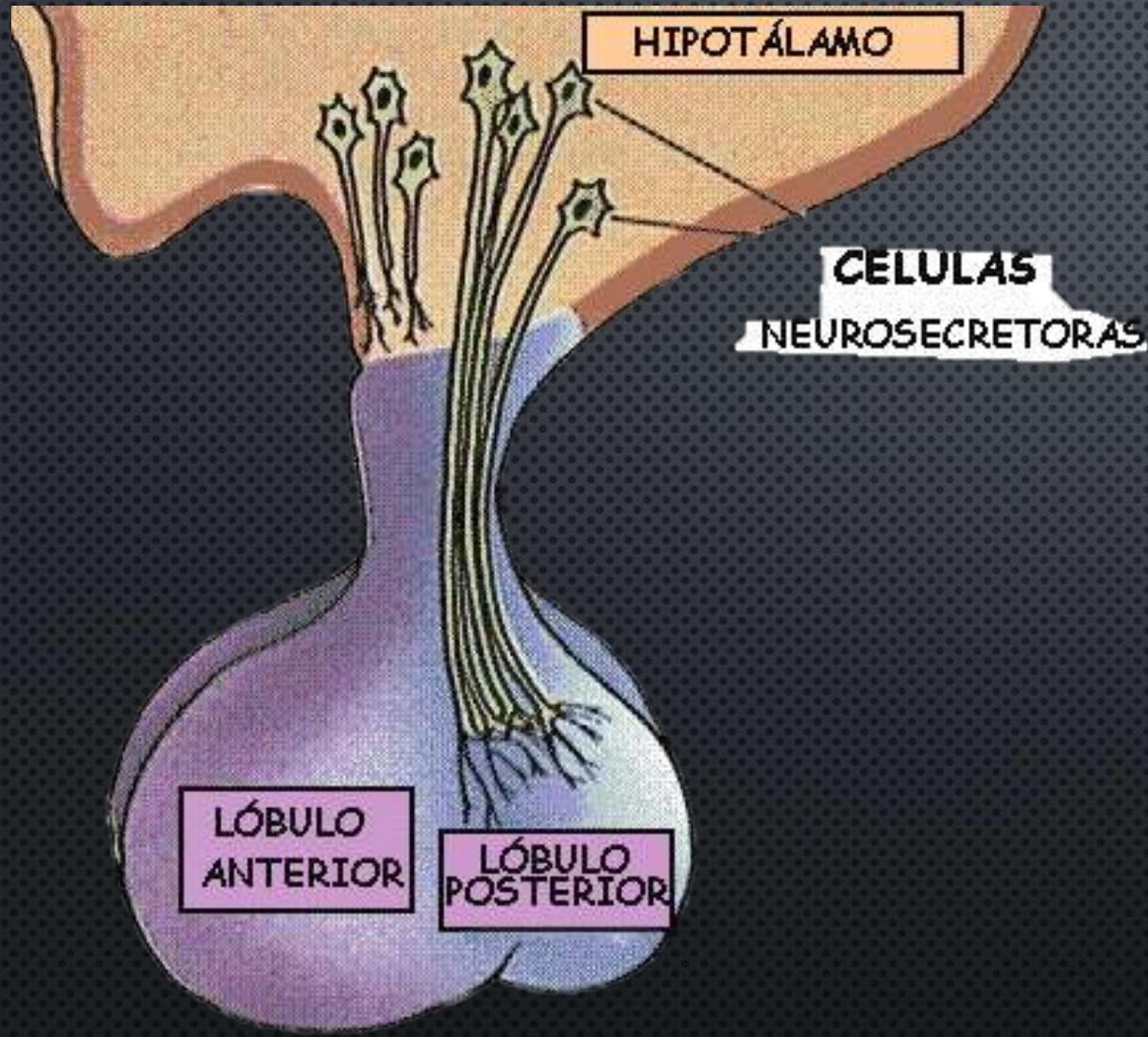
- SOMATOTROPAS
- TIROTROPAS
- GONADOTROPAS
- LACTOTROPAS
- CORTICOTROPAS



# CONTROL DE SECRECIÓN ADENOHIPOFISIS (HIPOTALAMO Y CELULAS DIANA)

CONTROLA DESDE EL CRECIMIENTO HASTA LA REPRODUCCIÓN

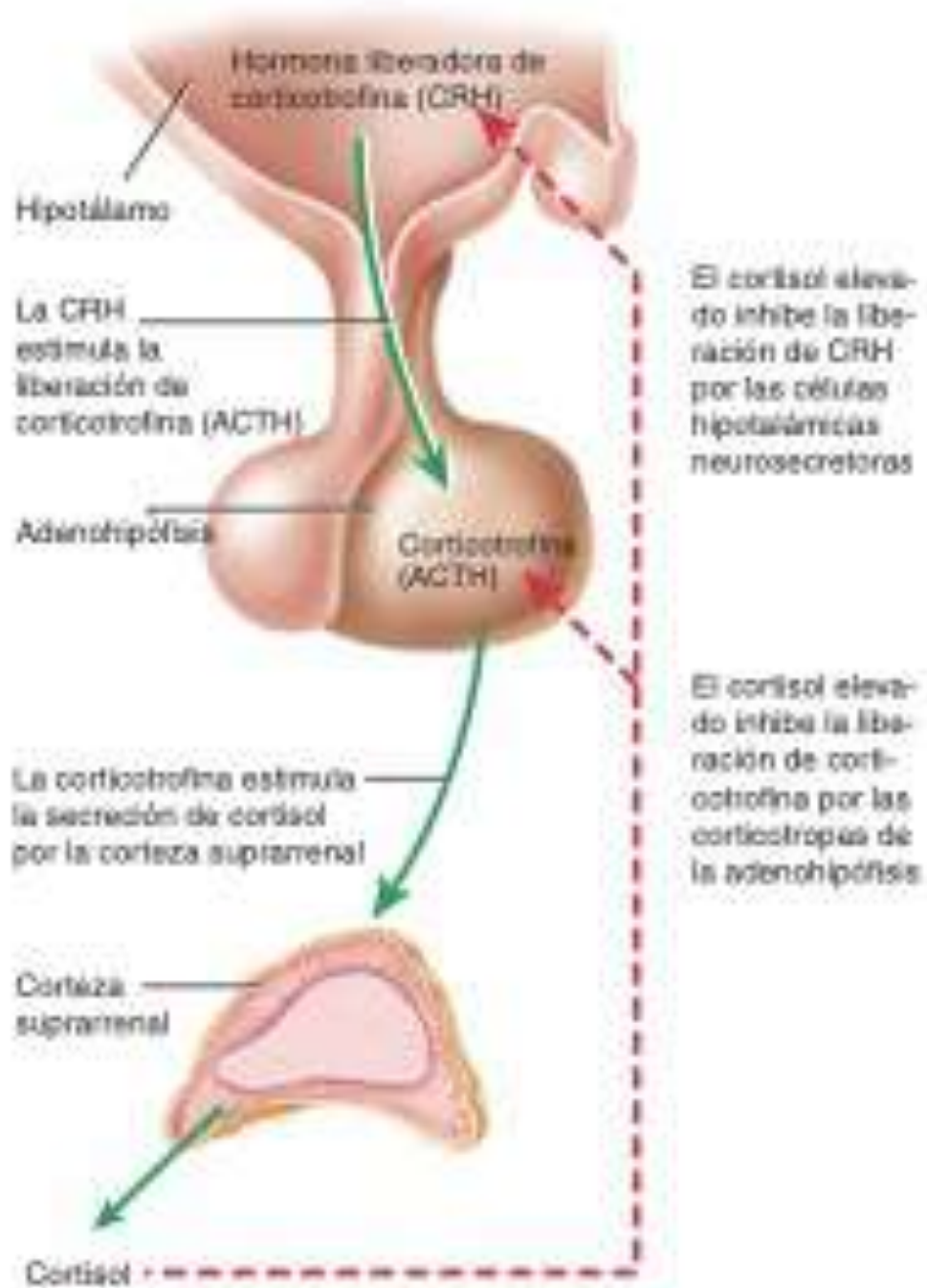
LA LIBERACIÓN DE HORMONAS DE LA ADENOHIPOFISIS SE ESTIMULA MEDIANTE HORMONAS LIBERADORAS Y INHIBIDORAS DESDE EL HIPOTALAMO.



# CONTROL DE SECRECIÓN ADENOHIPOFISIS (HIPOTÁLAMO Y CELULAS DIANA)







## 2 VIAS:

- CELULAS NEUROSECRETORAS  
(HIPOTÁLAMO)
- RETROALIMENTACION NEGATIVA  
(CELULAS DIANA)



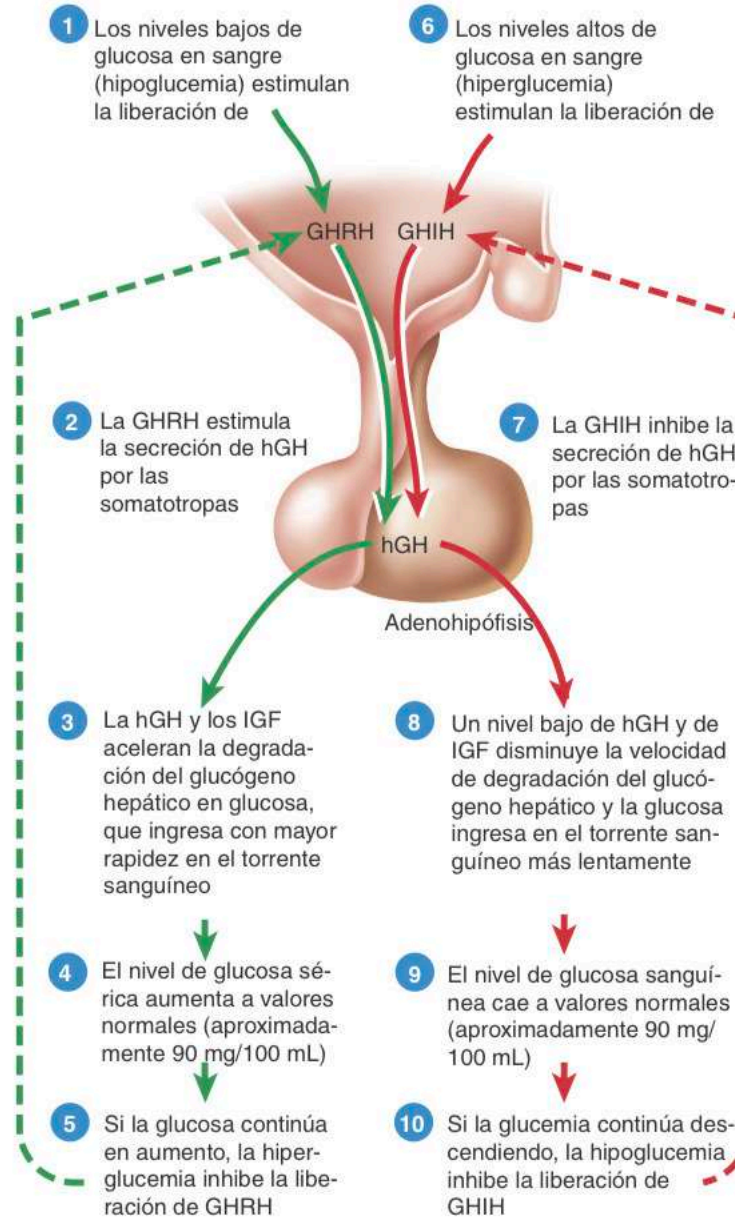
# EJEMPLO DE RETROALIMENTACION NEGATIVA

LA CORTICOTROPINA ESTIMULA LA CORTEZA SUPRARRENAL Y SECRETA CORTISOL Y CUANDO LOS NIVELES DE CORTISOL ASCIENDEN PUES DISMINUYE LA SECRECION DE CORTICOTROPINA

HORMONA	TEJIDOS DIANA
Hormona de crecimiento humano (GH) o somatotrofina	 Hígado (y otros tejidos)
Hormona tiroestimulante (TSH) o tirotrófina	 Glándula tiroides
Hormona foliculoestimulante (FSH)	  Ovarios      Testículos
Hormona luteinizante (LH)	  Ovarios      Testículos
Prolactina (PRL)	 Glándula mamaria
Hormona adrenocorticotrófica (ACTH) o corticotrofina	 Corteza suprarrenal
Hormona melanocito-estimulante (MSH)	 Cerebro

# CONTROL HORMONAL

# EJEMPO DE SOMATOTROPINA





# ADENOHIPOFISIS

