



# chlamydia trachomatis

Presenta: Celeste Azucena  
Gordillo Fonseca

# Infección por chlamydia trachomatis

- Infección del tracto genitourinario debido a Chlamydia es una enfermedad de transmisión sexual cuyo agente causal es la Chlamydia trachomatis que afecta el tracto genitourinario y que clínicamente puede presentarse como: cervicitis, cistitis, uretritis, cervicovaginitis, salpingitis, enfermedad pélvica inflamatoria EPI y Síndrome de Fitz-Hugh -Curtis

# chlamydia

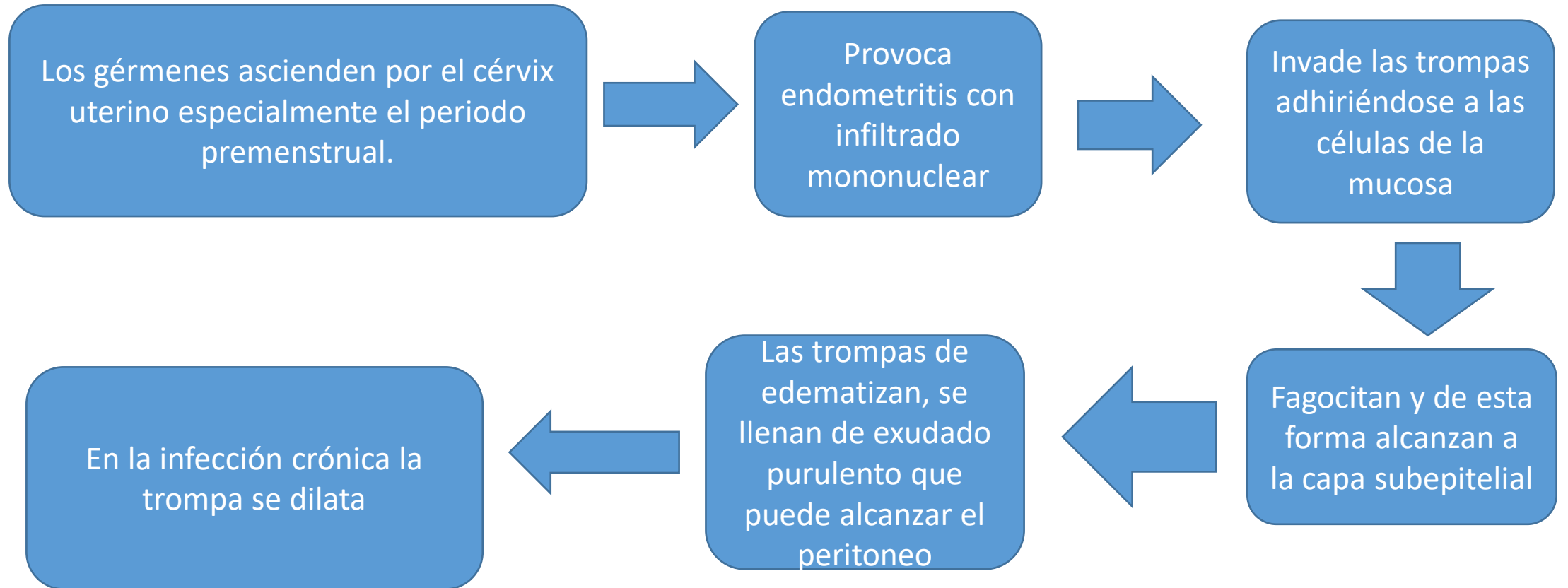
Trachomatis

Pneumoniae

psittaci

- Gram –
- Redonda, vacuolar
- 18 serotipos A, B, Ba, C-K, L1-L3  
(D-K)
- Es conocida como enfermedad silenciosa  
Porque casi de 3 a 4 mujeres infectadas y  
Cerca de la mitad de los hombres infectados  
No presentan síntomas

# Fisiopatología



# Factor de riesgo

- Mujeres menores de 25 años de edad con actividad sexual.
- Mujeres mayores de 25 años de edad con dos o más parejas en el último año.
- Parejas sexuales de individuos positivos a *Chlamydia trachomatis*. El tratamiento de ellos también reduce el riesgo de re-infección del caso índice.
- Parejas sexuales de aquellos con condiciones para presentar infección por *Chlamydia trachomatis*, como padecer una EPI o epidídimo-orquitis.
- Madres de lactantes con conjuntivitis o neumonitis por *Chlamydia trachomatis*.

# Manifestaciones clínicas

## Mujeres

- Incremento en descarga vaginal
- Sangrado postcoital y/o intermenstrual
- Dolor abdominal bajo y disuria
  - Desecho cervical mucopurulento
    - Cérvix friable
- Molestias en anexos al examen vaginal



## Hombres

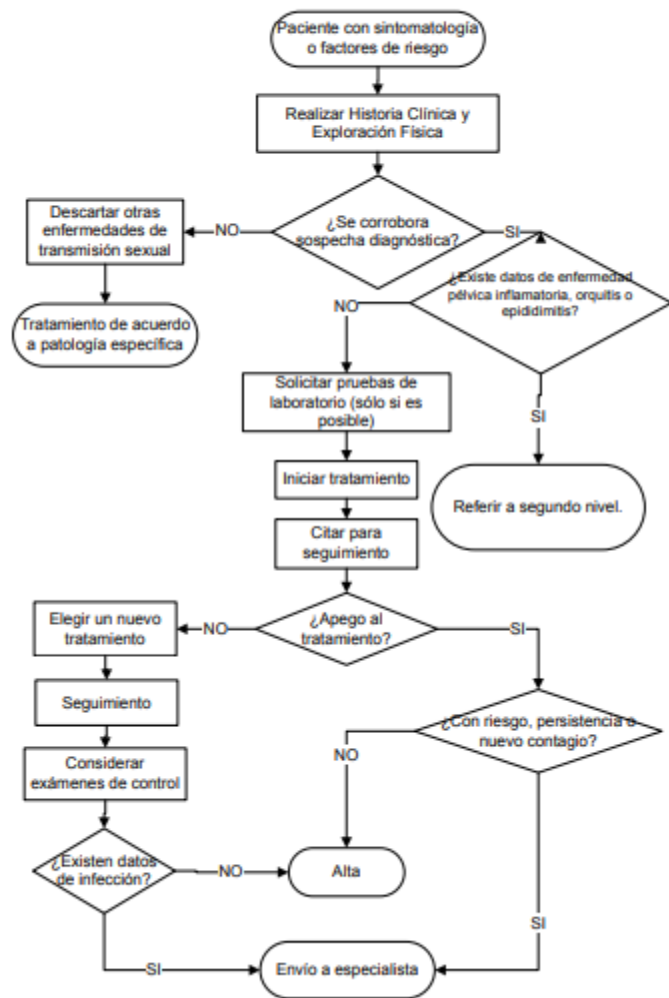
- Desecho uretral y/o disuria
- Moco o desecho uretral mucopurulento
- Numerosas células de pus al microscopio
  - Epidídimo orquitis (Causa dolor escrotal)
    - Epididimitis
- Artritis reactiva (< 1% de los casos)

# Diagnostico

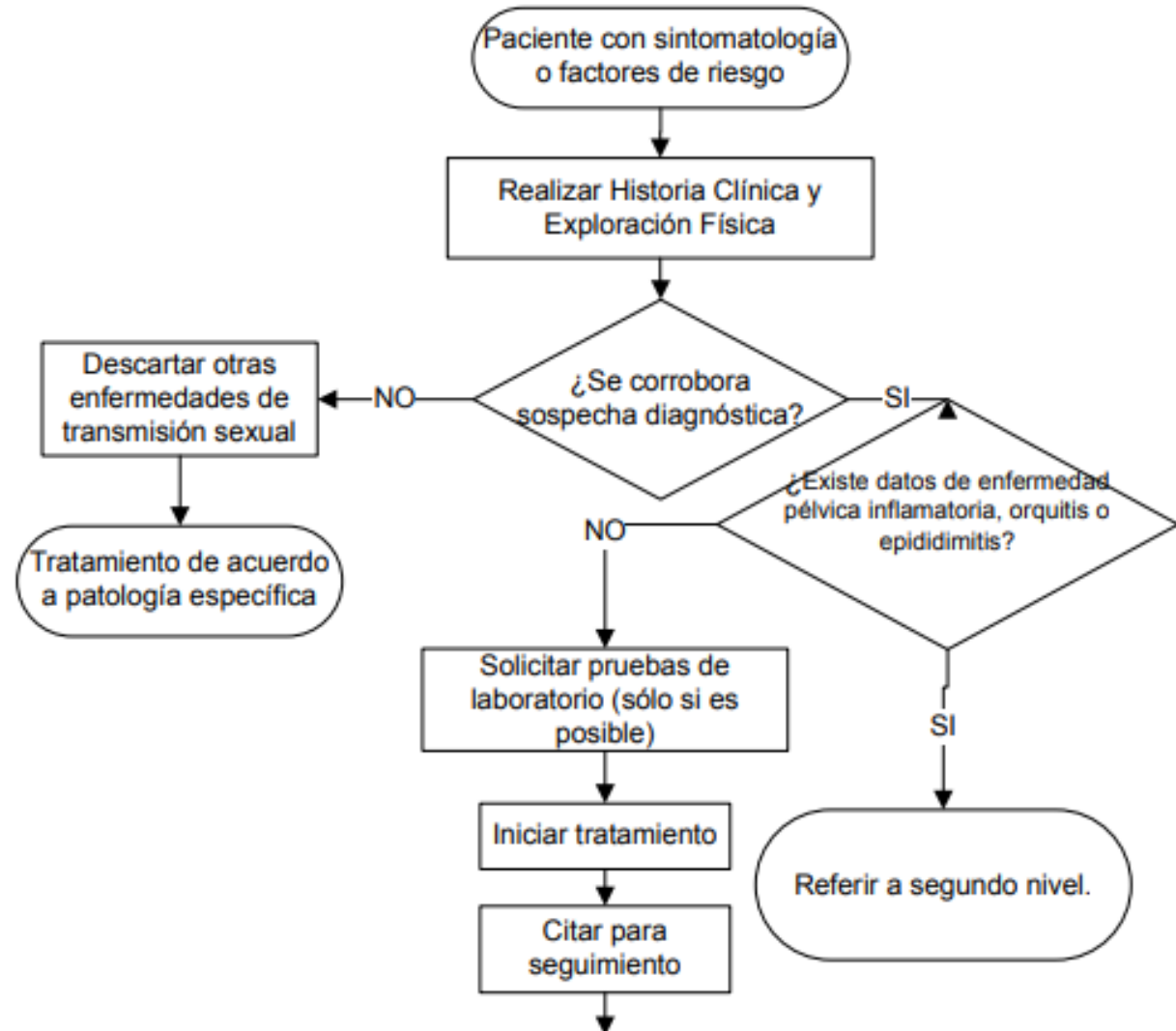
- 1. Examen microscópico directo de muestras de raspado tisular para buscar las inclusiones citoplasmáticas típicas
- 2. Aislamiento del microorganismo en cultivos celulares
- 3. Identificación de antígenos o ácidos nucleicos
- 4. Identificación de anticuerpos en el suero o secreciones locales

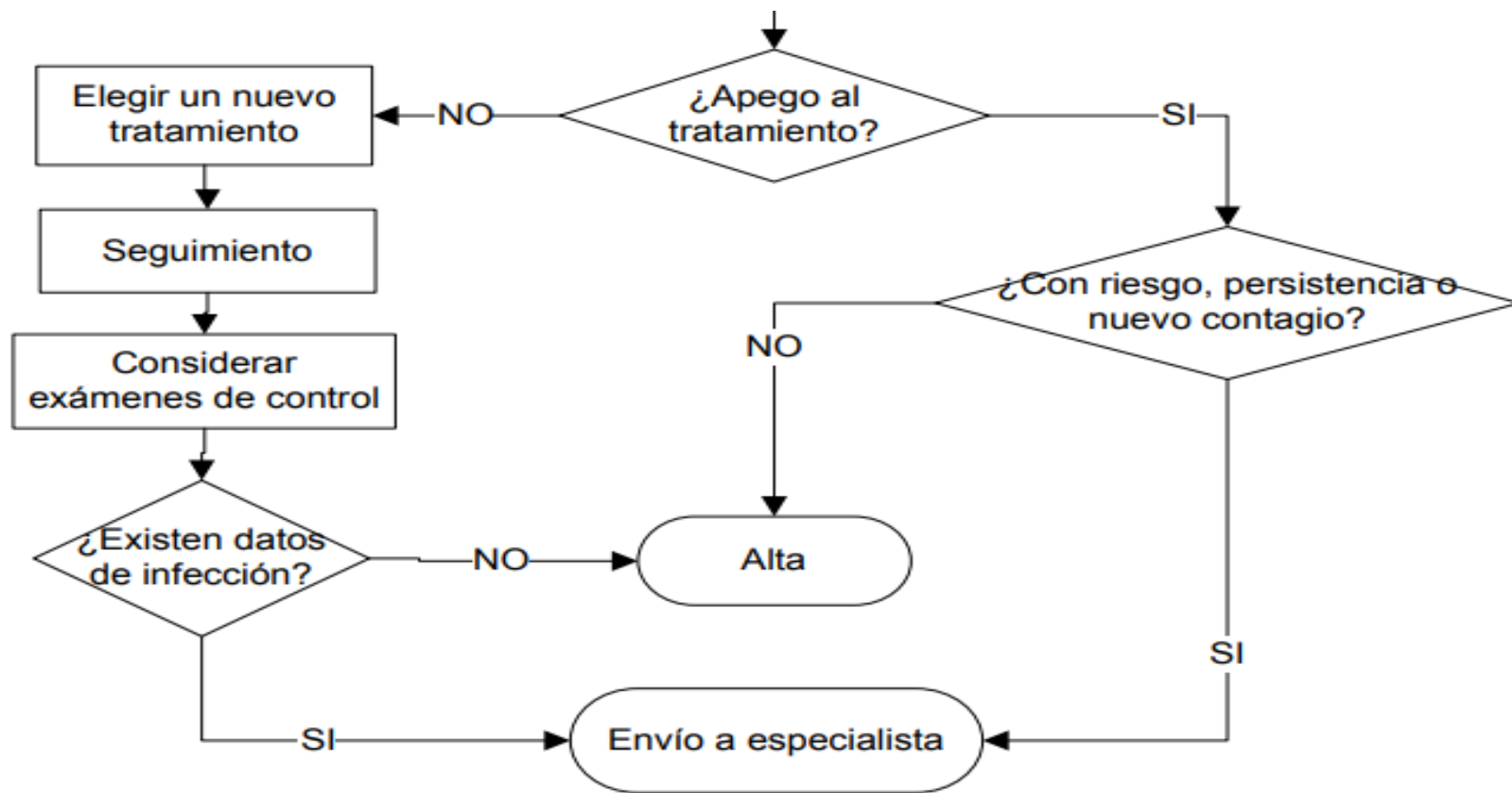
las muestras adecuadas para su diagnóstico deben contener células epiteliales. En la mujer debe ser una muestra del endocérnix, previa limpieza del orificio cervical externo de residuos y material purulento. En el hombre, la prueba puede hacerse utilizando el primer chorro de orina o introduciendo el hisopo al menos 2 cm en la uretra.

## genitourinario inferior por *Chlamydia trachomatis*









# Tratamiento

## • A. Infección no complicada Infección no complicada

- Azitromicina 1 gr oral, dosis única
- Doxiciclina 100 mg oral, dos veces al día por siete días
- Ofloxacino 300 mg oral, dos veces al día por siete días
- Moxifloxacino 400 mg oral, una vez al día por nueve días

El CDC recomienda como régimen alternativo

- Eritromicina 500 mg oral, cuatro veces al día por siete días
- Eritromicina etilsuccinato 800 mg oral, cuatro veces al día por siete días
- Ofloxacino 300 mg oral, dos veces al día por siete días
- Levofloxacino 500 mg oral, una vez al día por siete días

El Center for Disease Control CDC recomienda

- Azitromicina 1 gr oral, dosis única
- Doxiciclina 100 mg oral, dos veces al día por siete días

# Tratamiento

- **B. Infección no complicada en el embarazo**
- Eritromicina 500 mg, cuatro veces al día por siete días
- Amoxicilina 500 mg, tres veces al día por siete días
- Azitromicina 1 gr oral, dosis única

El CDC recomienda como régimen alternativo

- Eritromicina 500 mg oral, cuatro veces al día por siete días
- Eritromicina 250 mg oral, cuatro veces al día por 14 días
- Eritromicina etilsuccinato 800 mg, cuatro veces al día por siete días
- Eritromicina etilsuccinato 400 mg, cuatro veces al día por siete días

# Prevención

Consultas  
ginecológicas

Preservativos

Pareja estable

# BIBLIOGRAFIA

- Brooks, G. F., Butel, J. S., Ornston, L. N., Jawetz, E., Melnick, J. L., & Adelberg, E. A. (1996). *Microbiología médica de Jawetz, Melnick y Adelberg* (15ª ed. en español.)

**Gracias!**