



Universidad del Sureste

Escuela de Medicina

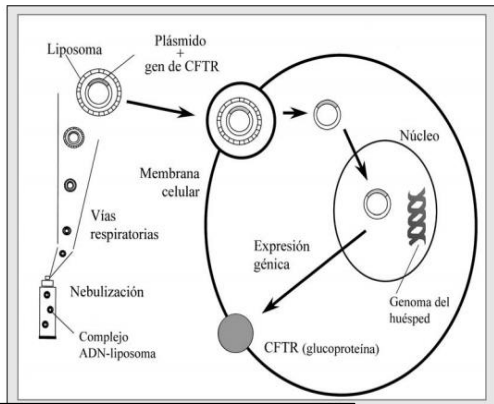
BIOLOGIA MOLECULAR

MAPA MENTAL

Catedrático: Hugo Najera Mijangos

Alumna: Janeth Araceli Álvarez Gordillo

Grado: 8 semestre Grupo: "A"



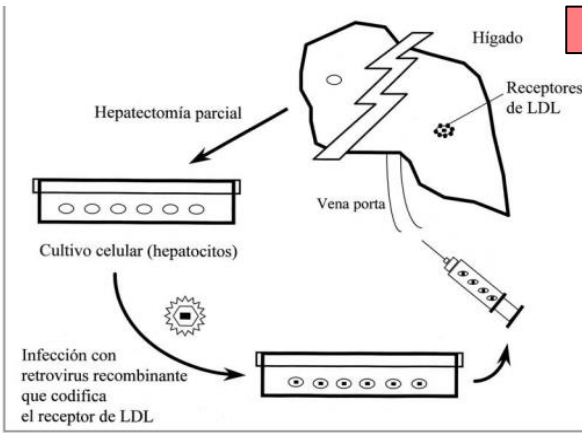
Introduce directamente en las células del organismo

Terapia génica in vivo

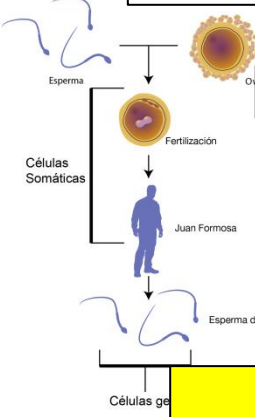
Estrategia aplicada

Terapia génica ex

Células a tratar son extraídas del paciente, aisladas, crecidas en cultivo



Modificar la dotación genética de formación de óvulos y espermatozoides



De células germinales

Somática

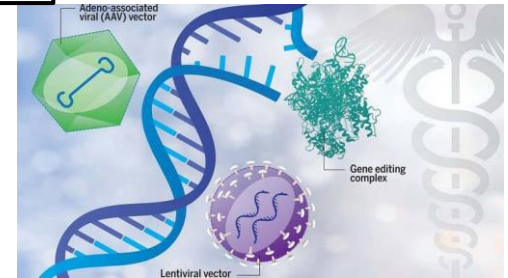
Modificar la dotación células somáticas o constituyentes del organismo

En función del tipo celular diana

TERAPIA GENICA

Corrección de un defecto genético

Vehiculizar secuencias de ADN o de ARN al interior de células diana



Transferencia genica

Transfieran eficientemente los genes clonados a células enferma

Genes introducidos sean expresados en cantidad adecuada.

