

MAPA CONCEPTUAL DE LEISHMANIASIS

Medicina humana

Dr. Cecilio Culebro Castellanos

PRESENTA:

Andrés Alonso Cancino García

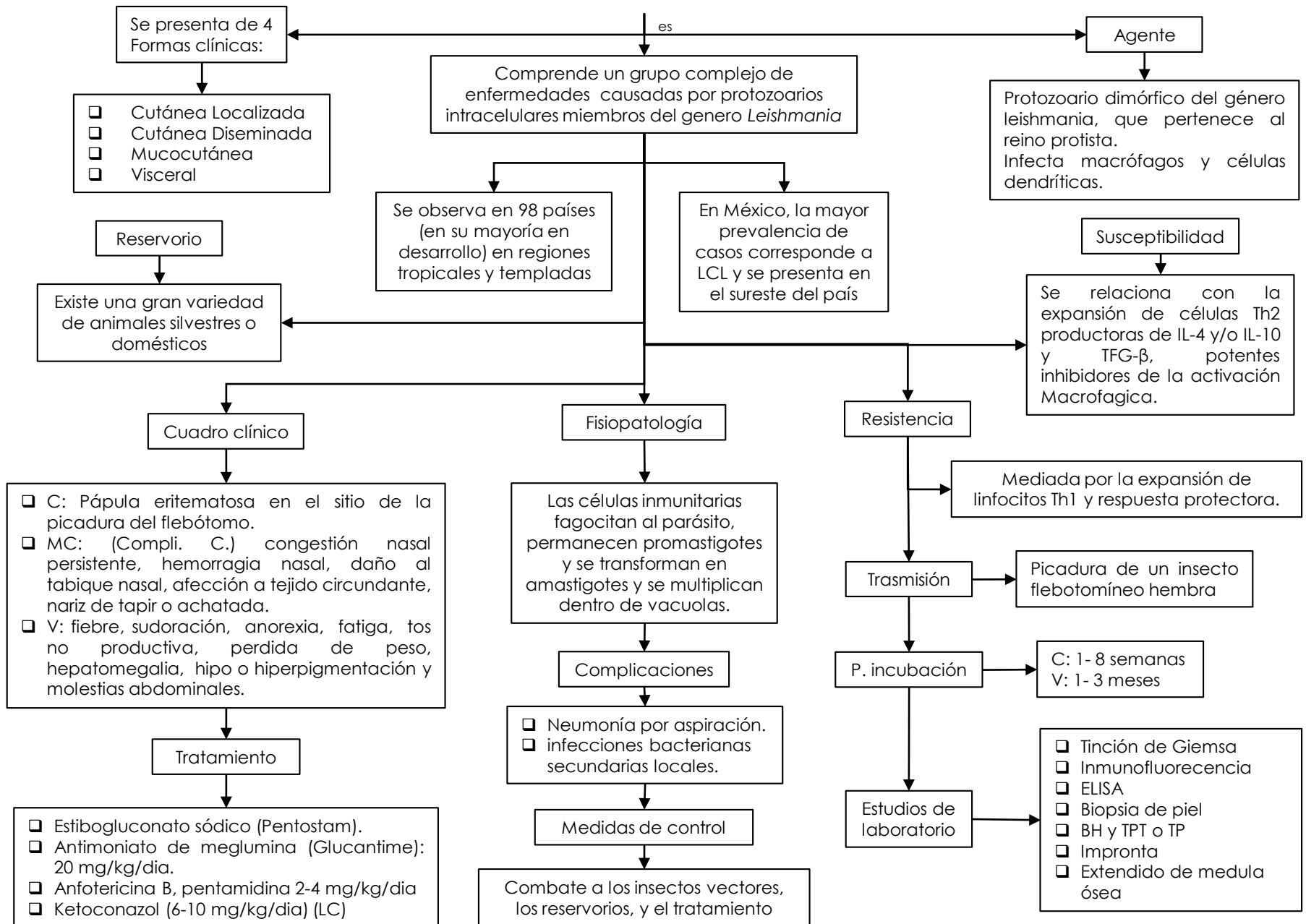
GRUPO, SEMESTRE y MODALIDAD:

6to Semestre Y Grupo B, Infectología

Comitán de Domínguez, Chiapas

Fecha: 03/03/2021

LEISHMANIASIS



Bibliografía

Kumate J Gutiérrez, G Muñoz, O Santos, I Solórzano, F Miranda, G 2013 Infectología clínica México, DF Méndez Editores.