



UNIVERSIDAD DEL SURESTE
Universidad del sureste

Escuela de medicina humana

DIBUJO A MANO: PLANOS DE HODGE Y DIAMETROS DE LA PELVIS

GINECOLOGIA Y OBSTETRICIA

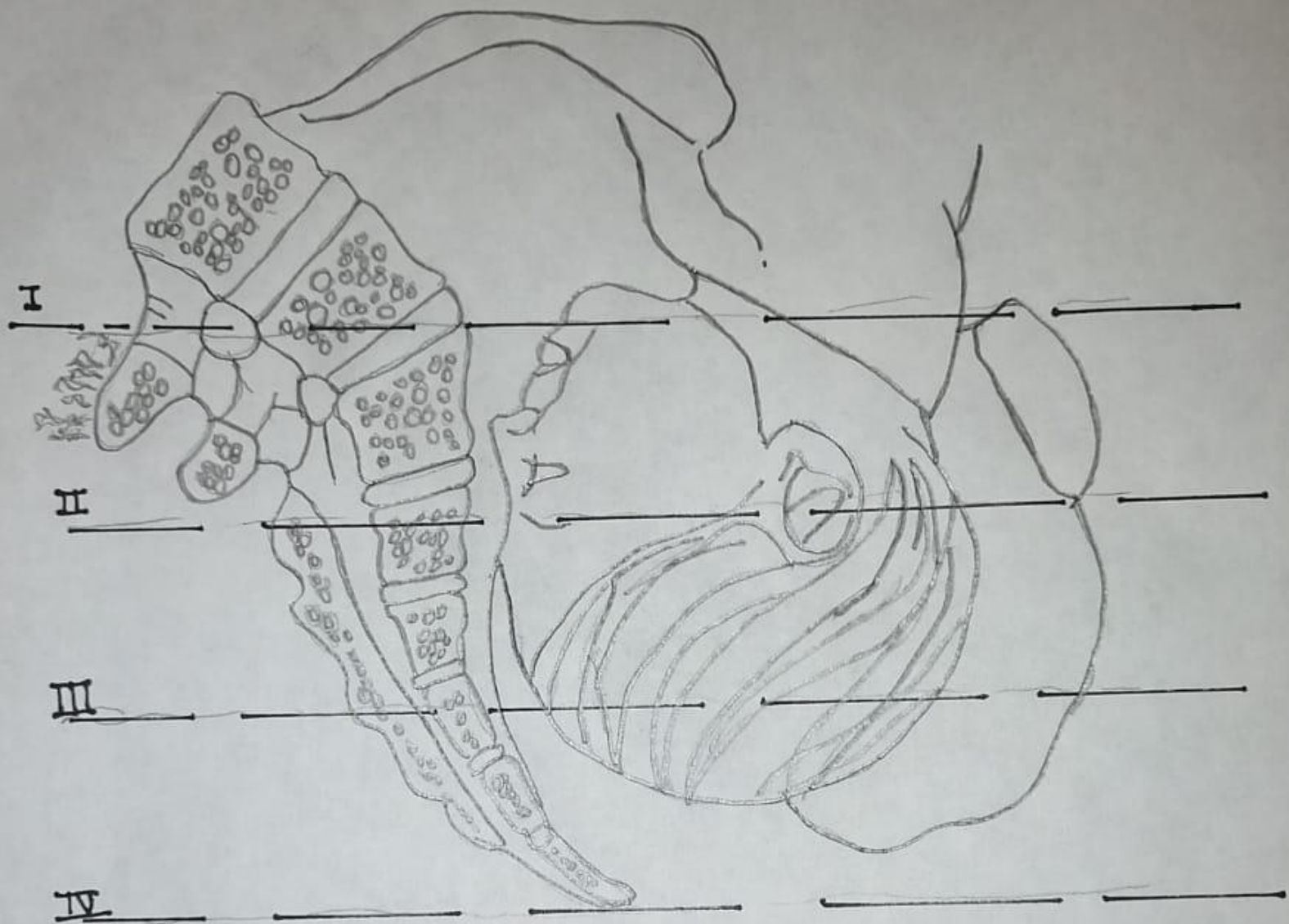
Dr.: Carmen del Rosario Hernández Velasco

Por: Diego Armando Hernández Gómez

6 semestre grupo B

Comitán de Domínguez, Chiapas, México a 27 de marzo del 2021

PLANOS DE HODGE



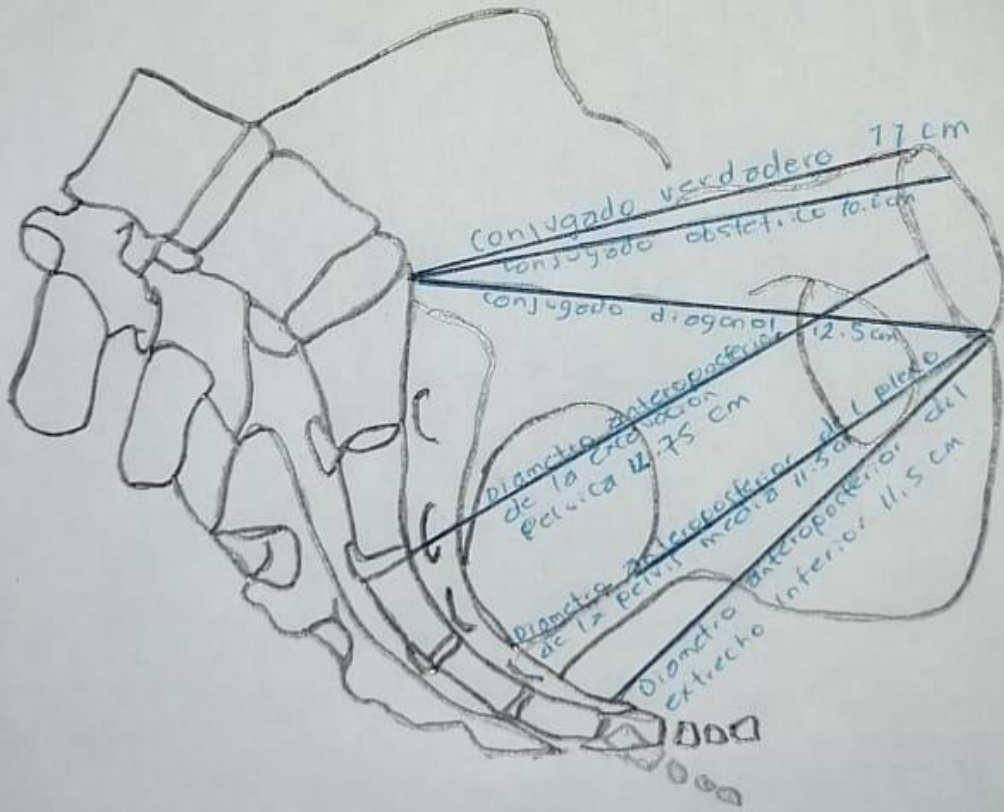
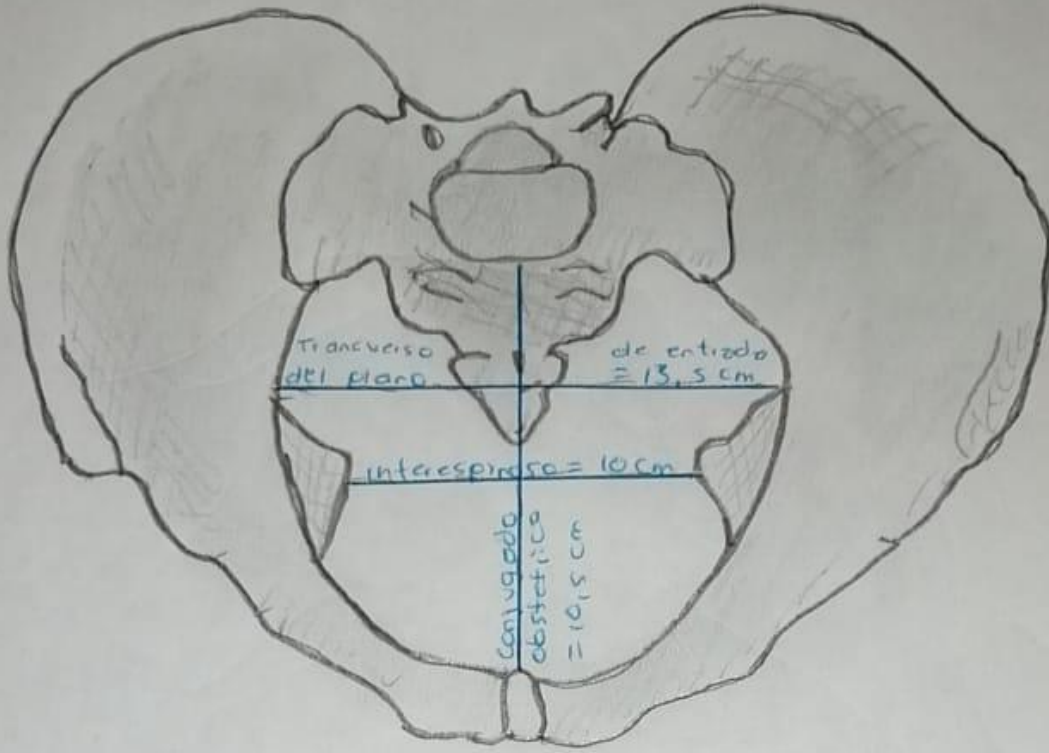
I plano: Promotorio a borde Superior sinfisis publica

II plano: Cuerpo de S11 a borde inferior de sinfisis publica

III plano: paralelo al anterior a nivel de espinas ciaticas

IV plano: paralelo al anterior a la altura de la punta del coccis.

DIAMETROS DE LA PELVIS.



BIBLIOGRAFIA

Fuente: F. Gary Cunningham, Kenneth J. Leveno, Steven L. Bloom, Catherine Y. Spong, Jodi S. Dashe, Barbara L. Hoffman, Brian M. Casey, Jeanne S. Sheffield:
Williams. Obstetricia, 24e: www.accessmedicina.com