

# **PELVIMETRIA**

**Medicina humana**

**Dra. Carmen del Rosario Hernández**

**PRESENTA:**

**Andrés Alonso Cancino García**

**GRUPO, SEMESTRE y MODALIDAD:**

**6to Semestre Y Grupo B, Ginecología Y Obstetricia**

**Comitán de Domínguez, Chiapas**

**Fecha: 25/03/2021**

# PLANOS DE HODGE

Andrés Alonso Cancino García  
Médico Humana  
6TO SEMESTRE Y GRUPO B

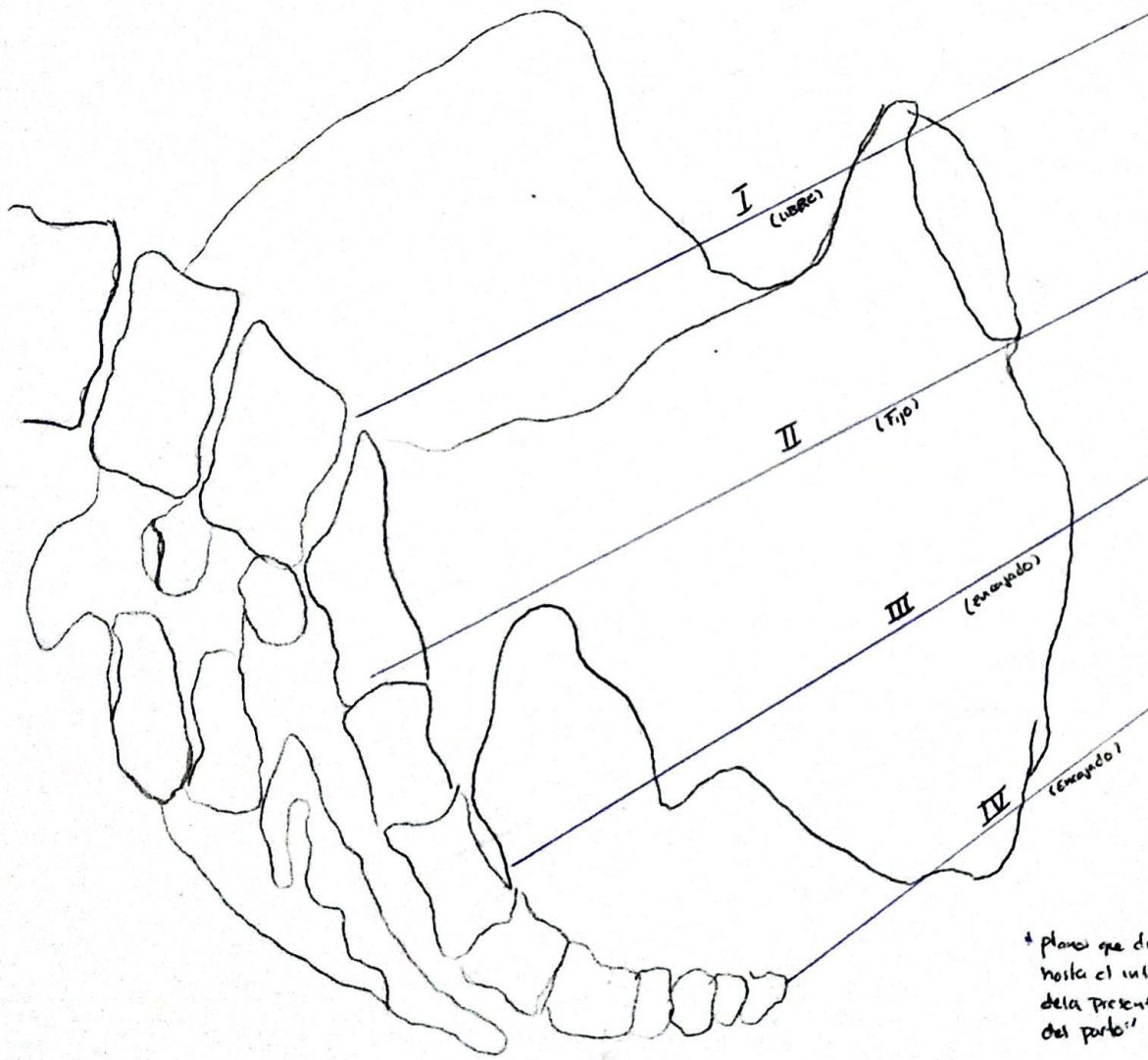
Borde superior de sínfisis del pubis  
a Promontorio de hueso sacro

Borde inferior de sínfisis  
del pubis a SE.

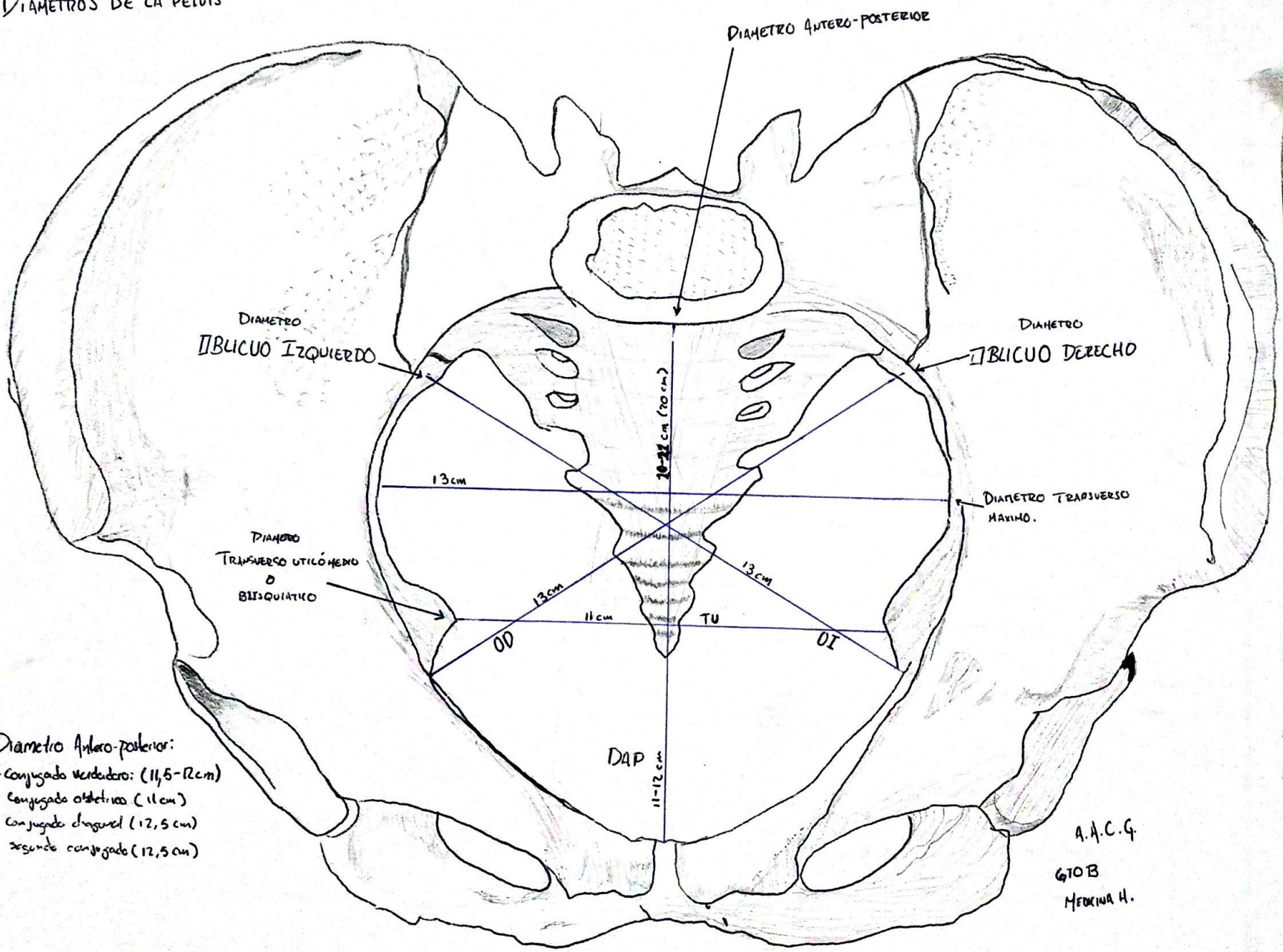
Pasa por espinal císticas  
hasta S3.

Línea recta desde vértice  
del hueso sacro hacia adelante.

\* Planos que dividen la pelvis del esqueleto superior  
hasta el inferior, con el fin de ubicar la posición  
de la presentación fetal en su paso por el canal  
del parto.



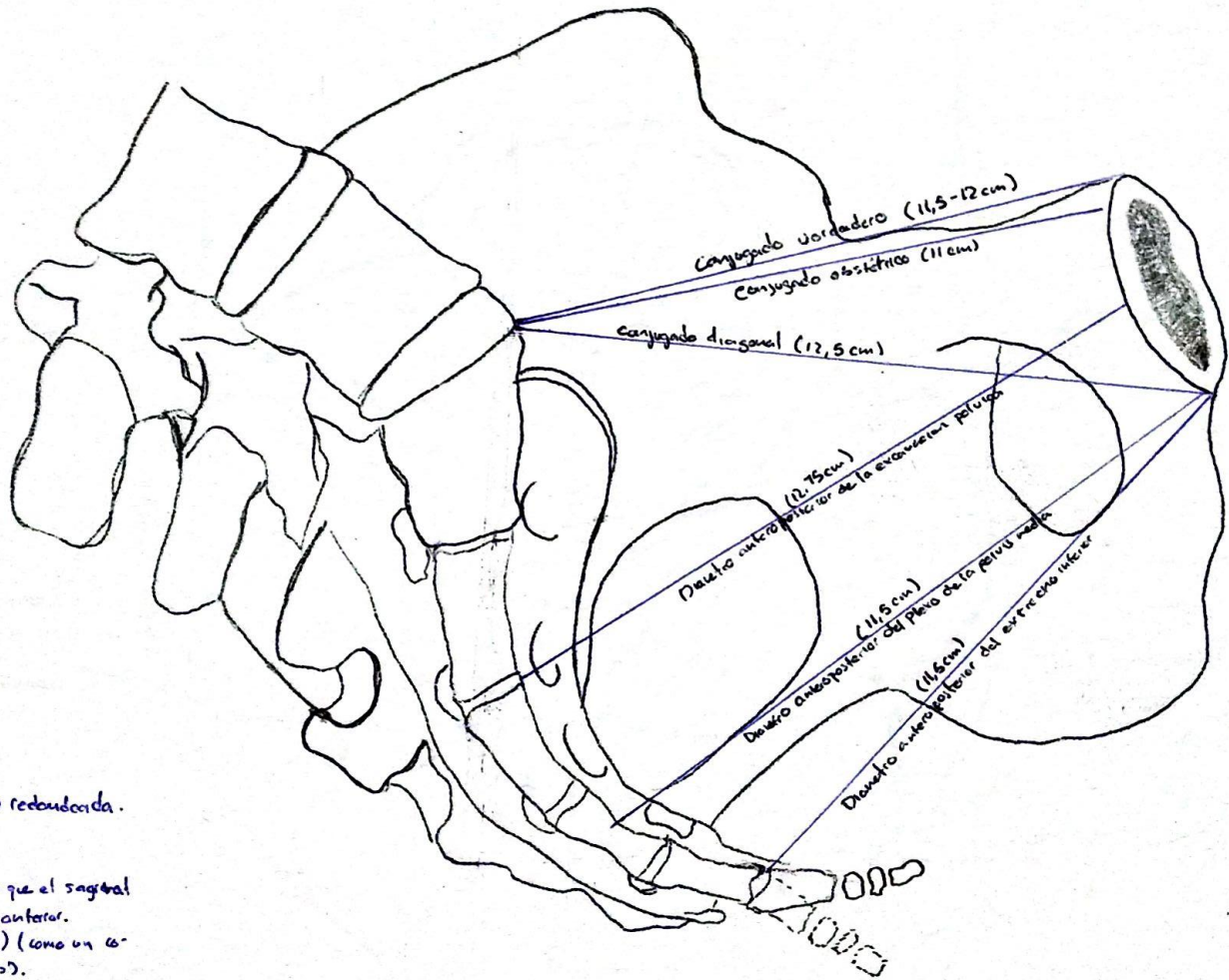
# - DIAMETROS DE LA PELVIS



- Diametro Antero-posterior:
- Conjugado verdadero: (11,5-12cm)
  - Conjugado obstetrico (11cm)
  - Conjugado diagonal (12,5cm)
  - segundo conjugado (12,5cm)

A.A.C.G.  
 670B  
 MEDICINA H.

# DIAMETROS DE LA PELVIS



## - Tipos de pelvis

- Pelvis ginecoide:  
Contiene una forma ovalada o redondeada.
- Pelvis androide:  
el DT está refrendado por lo que el sagrado posterior es más corto que al anterior.  
(20% raza blanca / 12% en las demás) (como un corazón de mariposa francés al revés).
- Pelvis antropoide:  
Tiene forma de óvalo con su eje mayor en sentido anteroposterior. (25-30% raza blanca)
- Pelvis platipeloide  
Forma de pelvis aplanada, caracterizado por un diámetro transversal (DT), aunque es más corto.

Andrés Álvaro Cauceño García  
 Medicina Humana  
 6<sup>to</sup> semestre y grupo B.