



Universidad del Sureste Escuela de Medicina



“Mapa mental hepatitis”

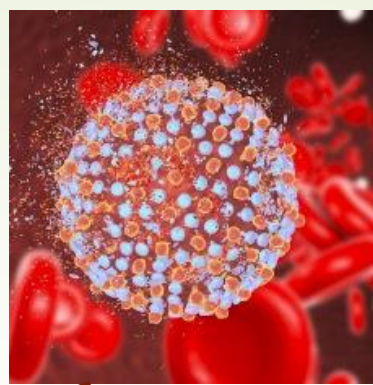
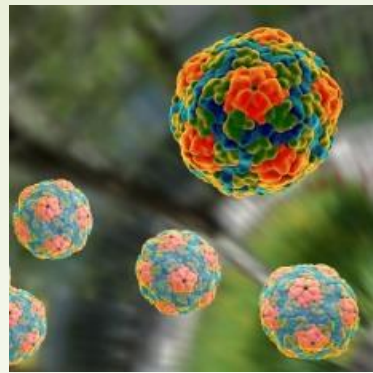
Materia:
Infectología.

Docente:
Cecilio Culebro castellanos

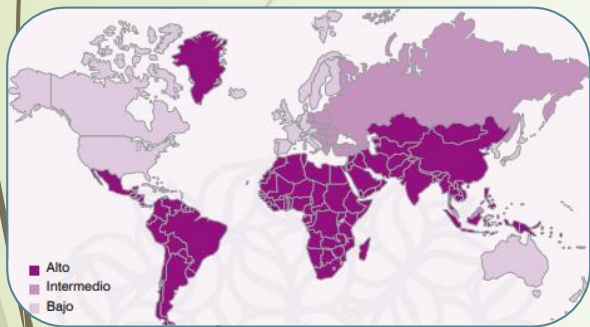
Alumno:
Oscar Miguel Sánchez Argüello

Semestre:
6° “A”

Virus	Hepatitis A
Familia	Picornaviridae
Género	<i>Hepatovirus</i>
Virión	27 nm, icosaédrico
Envoltura	No
Genoma	ssRNA
Tamaño del genoma (kb)	7.5
Estabilidad	Estable en calor y ácido



Virus	Hepatitis C
Familia	Flaviviridae
Género	<i>Hepacivirus</i>
Virión	60 nm, esférico
Envoltura	Sí
Genoma	ssRNA
Tamaño del genoma (kb)	9.4
Estabilidad	Sensible al éter, sensible al ácido



HEPATITIS A Y C

La transmisión de Hepatitis C se genera principalmente por medio de contacto con sangre contaminada con el virus VHC 1

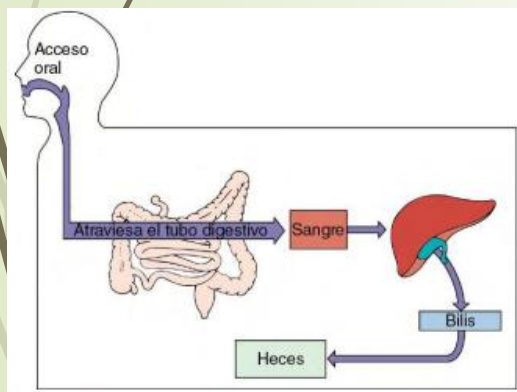


Figura 63-2 Diseminación del virus de la hepatitis A por el organismo.

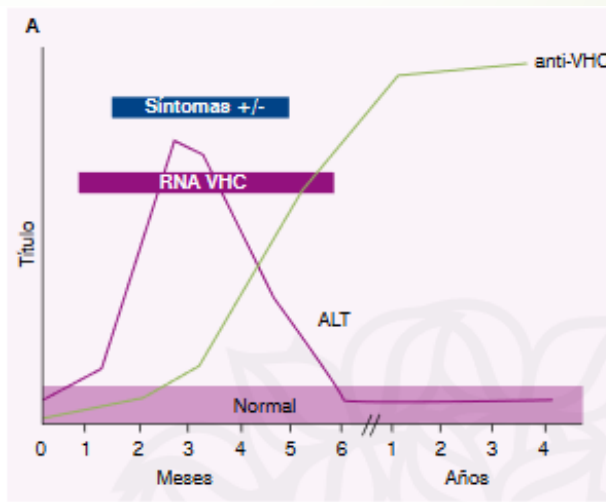
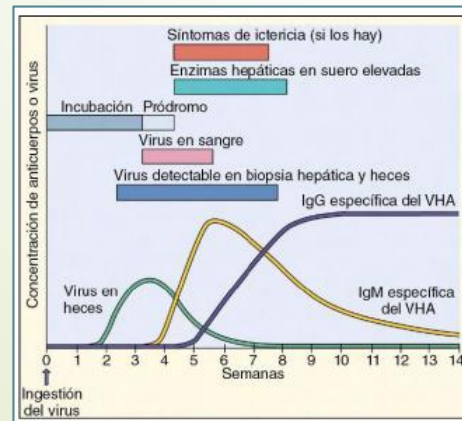


Tabla 2. Principales manifestaciones extrahepáticas de la hepatitis C [63]	
Órgano o sistema	Manifestaciones
Hematológico	Crioglobulinemia mixta esencial Púrpura trombocitopénica idiopática Linfoma no Hodgkin de células B
Endocrino	Difunción tiroidea (hipotiroidismo e hipertiroidismo)
Renal	Diabetes Glomerulonefritis
Dermatológico	Porfiria cutánea tarda Liquen rojo plano Eritema nodoso Eritema multiforme Malacoplauia Síndrome de Behcet Urticaria Vasculitis cutánea necrosante Prurito Psoriasis
Salival	Sialoadenitis
Ocular	Úlcera corneal de Mooren Uveítis
Diversos	Fibrosis pulmonar y vasculitis pulmonar Cardiopatía hipertrofica Poliarteritis nodosa Síndrome antifosfolipo y anticuerpos anticardiolipina