



Universidad del Sureste



Escuela de Medicina

“mapa mental”

Materia:

Enfermedades infecciosas

Docente:

Cecilio Culebro Castellanos

Alumno:

Karla Guadalupe Alvarado López

Semestre:

6° “A”

En 1886 describió, en París, la **conjuntivitis tubéculo infecciosa**



conjuntivitis entre la SE 1 y SE 26 de 2017 (163 casos de conjuntivitis epidémica aguda hemorrágica y 611.850 casos de conjuntivitis)



Historia

Epidemiología

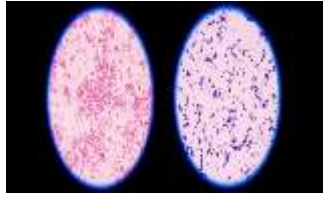
Diagnostico laboratorio

Tipos bacteria

Conjuntivitis bacteriana

Tratamiento

Diagnóstico diferencial



SINTOMAS:

