

# UNIVERSIDAD DEL SURESTE

VALENTE TRUJILLO SANDOVAL  
MAPA MENTAL TOXOPLASMOSIS  
13/03/2021  
INFECTOLOGIA  
DR CECILIO CULEBRO CASTELLANOS

## Bibliografía

Muñoz Hernández, O., Santos Preciado, J. I., Solórzano Santos, F., & Miranda Novales, M. G. (2013). Infectología clínica Kumate Gutiérrez. Ciudad de México: Mendez Editores.

 UDS Mi Universidad

 @UDS\_universidad

[www.uds.mx](http://www.uds.mx)

Mi Universidad

Tel. 01 800 837 86 68

# TOXOPLASMOSIS

## RESERVORIO

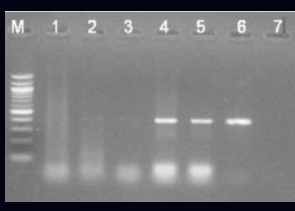
GATO  
animales de corral



## ESTUDIOS

laboratorio

- PCR
- SABIN
- FELDMAN



## DIAGNOSTICO

probable  
diferencial



- cerebrales
- medula osea
- fluidos corporales

biopsias

definitivo

## PERIODO DE INCUBACION

carne contaminada

10 a 23

gatos

5 a 20

## DEFINICION

parasitosis

## MODO DE TRANSMISION

ORAL

TRANSPLENTARIA



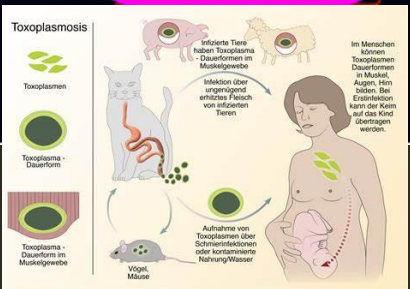
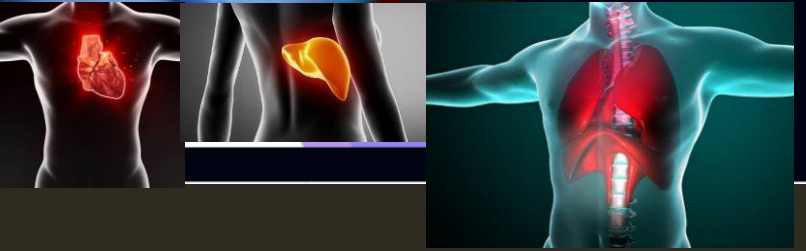
ABORTO

PREMATUROS

multisistemico

## COMPLICACIONES

## FISIOPATOLOGIA



## CUADRO CLINICO

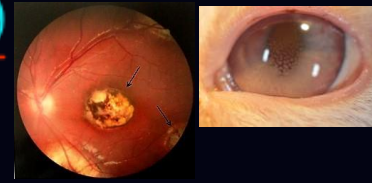
asintomaticos

inmunocomprometidos

ENCEFALITIS

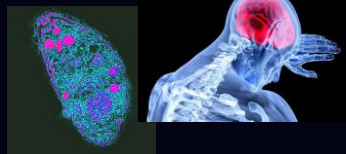
GENERALIZADO

VISCERALES



## AGENTE CAUSAL

toxoplasma gondii



## TRATAMIENTO

pirimetamina

sulfadiazina



## MEDIDAS DE CONTROL

NO CARNE CRUDA

NO GATOS DOMESTICOS



## PERIODO DE TRANSMISIBILIDAD

1 a 5 dias

## DISTRIBUCION

MUNDIAL



## EPIDEMIOLOGIA

30% POBLACION MUNDIAL

