



Universidad del Sureste

Escuela de Medicina

“mapa mental”

Materia:

Enfermedades infecciosas

Docente:

Cecilio Culebro Castellanos

Alumno:

Thania Guadalupe López Guillén

Semestre:

6° “A”

En 1886 describió, en París, la **conjuntivitis tuberculosa**



conjuntivitis entre la SE 1 y SE 26 de 2017 (163 casos de conjuntivitis epidémica aguda hemorrágica y 611.850 casos de conjuntivitis)

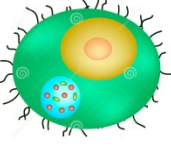
Historia

Epidemiología



Tipos bacteria

Chlamydia



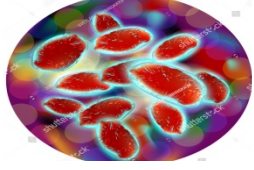
Neisseria gonorrhoeae



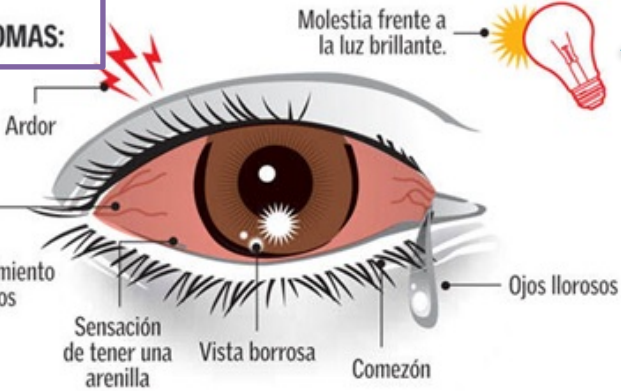
ESTREPTOCOCOS



Haemophilus influenzae



SINTOMAS:



Diagnóstico diferencial

ALÉRGICO	VIRAL	BACTERIANO

