



Manejo del dolor

Equipo:

Maria del pilar Álvarez Sánchez

Roberto Gómez Albores

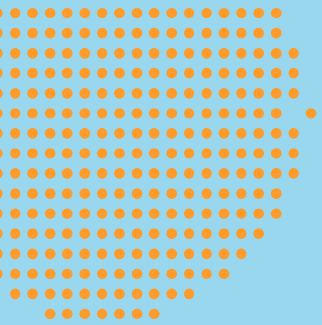
Raymundo López Santiago

Jesus Alejandro Morales Perez

Oscar Miguel Sánchez Argüello

María Jose Villar Calderón





“Experiencia sensitiva y emocional desagradable asociada a una lesion tisular real o potencial”

—Dolor





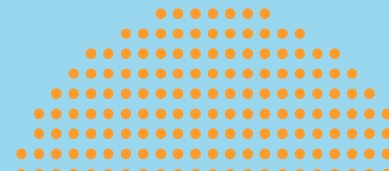
01 Efectos del Dolor ×





Efectos del dolor ✘

El dolor puede tener un efecto negativo en muchos aspectos de la vida.



Efectos del dolor

el dolor puede

- Limitar la capacidad de funcionar (dormir, trabajar, hacer ejercicio o llevar a cabo las tareas diarias)
- Reducir o aumentar el apetito
- Afectar las relaciones íntimas con la pareja
- Lentificar la recuperación de una enfermedad o cirugía
- Interferir con la capacidad del cuerpo de combatir las infecciones
- Alterar el estado de ánimo.

✘ Efectos del dolor

El dolor también puede afectar los sentimientos

Cuando uno tiene dolor es más probable que:

- se sienta triste
- frustrado
- Ansioso
- Enojado o deprimido

el dolor y la depresión pueden crear un ciclo en el cual el dolor empeora los síntomas de la depresión, y luego la depresión empeora los síntomas del dolor





02

Tipos de dolor ✖

Independientemente del tipo de dolor que tenga, hay tratamientos para aliviarlo.



× Tipos de dolor



Dolor agudo

Este tipo de dolor aparece rápidamente y dura poco tiempo



Dolor persistente.

Este tipo de dolor no desaparece o regresa con frecuencia



Dolor irruptivo

La intensidad del dolor aumenta a pesar del régimen programado de medicación

✘ Dolor agudo

El dolor agudo puede variar de leve a muy intenso

a señal natural que impulsa a una persona a cambiar una conducta nociva o buscar atención médica

Se debe a una causa conocida, tal como el daño ocasionado por un evento

El tiempo habitual de curación es de cuatro a seis semanas





Dolor persistente



Puede comenzar repentina o gradualmente.

Puede ser constante, aparecer y desaparecer en distintos momentos, o empeorar con el correr del tiempo



El dolor persistente no tiene ningún objetivo determinado



Dolor irruptivo:

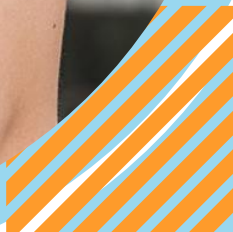
puede presentarse repentinamente o puede durar un período corto.



Muchas personas con dolor persistente también tienen dolor irruptivo

puede presentarse varias veces por día

El dolor irruptivo se trata con medicamentos para el dolor de acción rápida y corta duración



✖ Existen tres tipos diferentes de dolor irruptivo



Un tipo se presenta

cuando la dosis más reciente del medicamento empieza a desvanecerse



dolor "idiopático" o "espontáneo"

se presenta tanto en casos en los que la causa se desconoce como en los que el dolor se debe a algo tan simple como un estornudo.



dolor "incidente",

se presenta cuando alguna acción o evento específico desencadena el dolor.



Causas del dolor



Causas del dolor



Muchas personas con
cáncer de la sangre
tienen dolor causado
por el cáncer mismo





Tipos de dolor del cáncer de la sangre

Leucemia y síndromes mielodisplásicos

Cuando el dolor óseo se presenta, generalmente se siente en los huesos largos de los brazos y las piernas, y en las costillas y el esternón

Linfoma

según la ubicación de la masa de células anormales, la persona puede tener dolor en una o más zonas del cuerpo

Mieloma

Las células de mieloma destruyen el tejido óseo normal, lo que causa a veces fracturas en los huesos o colapsos en las vértebra esto causa dolor y podría constituir una emergencia

Trombocitemia esencial

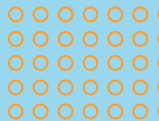
Algunas personas con trombocitemia esencial tienen dolor en las manos y los pies a causa del flujo sanguíneo reducido.

Policitemia vera

Presentan gota, un tipo de artritis que causa una inflamación dolorosa en las articulaciones

Mielofibrosis

dolor o tienen una sensación de saciedad debajo de las costillas del lado izquierdo debido a la inflamación del bazo



Dolor relacionado con el tratamiento para el cáncer

tratamientos para el cáncer pueden causar efectos secundarios, incluyendo dolor.

Quimioterapia o radioterapia: efectos secundarios de la quimioterapia que causan dolor incluyen lesiones en la boca, dolores de cabeza y dolores musculares y estomacales

Biopsia y aspiración de médula ósea: pueden ser procedimientos molestos y a veces dolorosos algunas personas tienen dolor leve durante algunos días en el lugar donde se introdujo la aguja.

Trasplante de células madre y dosis altas de quimioterapia: La mayoría de los posibles efectos secundarios del trasplante de células madre, incluyendo el dolor, son consecuencia de las dosis altas de quimioterapia., las lesiones en la boca son otro efecto secundario doloroso que se presenta con frecuencia

✘ Evaluación del dolor

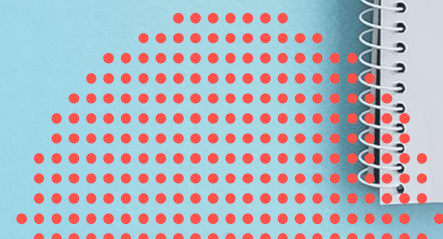
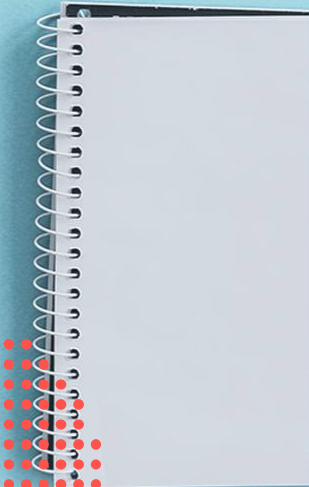
La evaluación del dolor forma parte importante de toda consulta médica.

Aporta información que le servirá al profesional médico a tratar cualquier tipo de dolor que el paciente tenga.

+

Descripción del dolor

El dolor no se puede medir de la misma forma que el peso, la presión sanguínea o la temperatura

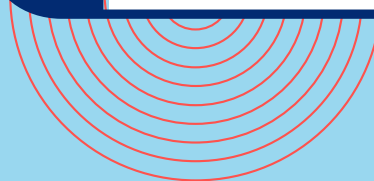
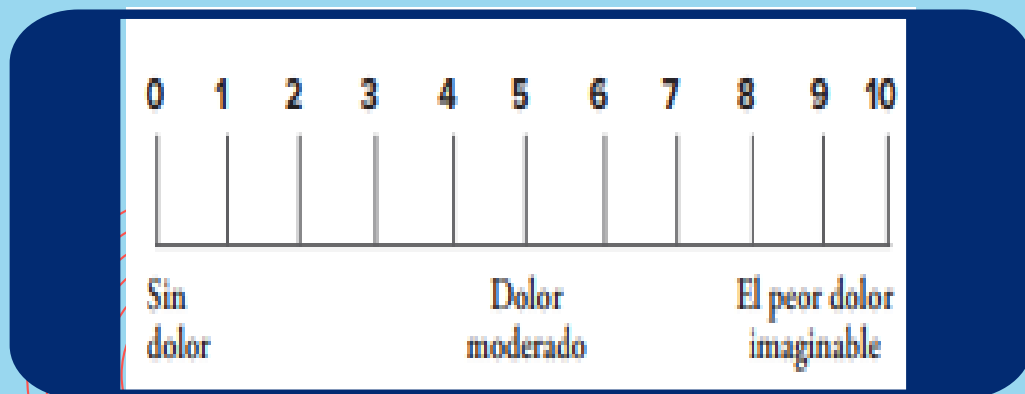




✘ Clasificación del dolor

Una de las herramientas más comunes es una escala que se usa para calificar el dolor con un número del 0 al 10.

Ésta se conoce como la "escala visual análoga" o "VAS", por sus siglas en inglés. La escala clasifica el dolor de menos intenso a más intenso: el 0 representa la ausencia de dolor y el 10, el peor dolor que se puede imaginar.





- ❌ Algunos profesionales médicos también usan un gráfico con una serie de caras.
- El paciente señala la cara que mejor indica cómo se siente.
- Por ejemplo, una cara sonriente significa que no hay dolor, y una con lágrimas representa el peor dolor. La "escala de caras" se usa con los niños para calificar el dolor

Escala de caras para la clasificación del dolor de Wong-Baker



0

No Duele



2

Duele Un Poco



4

Duele Un Poco Más



6

Duele Mucho



8

Duele Mucho Más



10

Duele El Máximo



✖ Tratamiento para el dolor

- ❑ Existen muchas opciones disponibles para manejar eficazmente el dolor.
- ❑ Los objetivos del manejo del dolor son aliviarlo,, mejorar la función y devolverle al paciente una buena calidad de vida (por ejemplo, permitir que el paciente regrese a trabajar, duerma bien y pueda tener relaciones íntimas con su pareja).



× Ejemplos

01



Acetaminofén y AINEs

Acetaminofén: Tylenol
Aines: Aspirina, advil, aleve

02



Opioides

- Morfina
- Oxiconona
- Hidrocodona
- Codeína
- Fentanil
- Metadona

03



Antidepresivos y antiepilépticos

Se usan además para el manejo del dolor en las personas con cáncer. Son especialmente eficaces en el tratamiento del dolor relacionado con las neuropatías

04

Combinaciones de medicamentos.

Un ejemplo común es la combinación de un opioide de acción rápida, con un opioide de liberación sostenida y un medicamento para el dolor neuropático.



✘ **Tratamientos alternativos para el dolor**



**Intervenciones psicosociales:
manejo del estrés, consejería,
mecanismos para sobrellevar el
dolor**



**Fisioterapia, ejercicio y
terapia de frío/calor**



**Meditación, hipnosis
e imágenes guiadas**



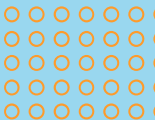
**Hierbas, dietas
especiales y vitaminas**



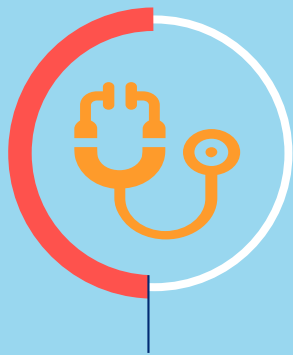
**Masajes y manipulación
quiropática**



**Acupuntura, reiki y
tacto terapéutico.**



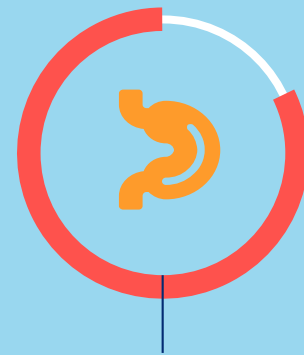
✘ Efectos secundarios de los medicamentos para el dolor



**Somnolencia o fatiga
(cansancio extremo).**



Estreñimiento



Náuseas y vómitos

THANKS



Bibliografía

Información sobre el manejo del dolor. (julio de 2013). Obtenido de file:///C:/Users/telmex1/Downloads/FS19S_PainManagement_SPA.pdf



CREDITS: This presentation template was created by **Slidesgo**, including icons by **Flaticon**, and infographics & images by **Freepik**. Please keep this slide for attribution

