

Bitacora de la localidades
del municipio, Tuxtla
Gutiérrez, Chiapas

Escrito por: Minerva Patricia
Reveles Avalos

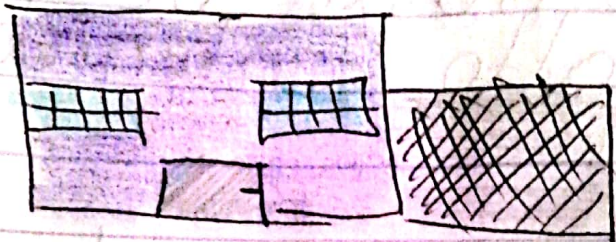
Universidad del Sureste
(CUDS)

Investigación Epidemiológica

Año del:

2021

- * Se logran ver tiendas de alimentos con alto contenido grasos.
- * Se aprecian comedores en la calle.
- * Se logran ver grietas en las calles que no son del todo pequeñas.
- * En algunas calles se aprecian casas en construcción y montones de arena estorbando en banquetas.
- * Algunas casas no cuentan con banquetas.
- * Se observan vendedores ambulantes.
- * Algunas bardas esta llenas de ramas.
- * Hay una cantidad exagerada de basura en las calles.
- * Son pocas las casas que tienen ventanas con tablas de madera.



y Mallas.

* Se logran ver casas hechas de madera, lamina

* Se logran ver tinacos de agua cableado y focos, por lo que me hace pensar que cuenta con servicios, además de una infraestructura compleja.



* Algunas calles no están ni siquiera aplanadas por lo que es un poco peligroso.

* En casas que están en la orillada se ven calles pavimentadas pero no banquetas.

* Existen casas abandonadas sin mantenimiento en las cuales podrían esconderse animales como perros, gatos, ratas, etc.

* Se aprecian propagandas políticas en parques, postes paredes y carros.

* Se ven bardas en mal estado que protegen las entradas de las casas.

* Algunas calles están totalmente destruidas, al igual que banquetas

* Los grafitis son un problema en estas localidades

* Se logran ver escombros afuera de múltiples casas

* Algunas calles que no están pavimentadas pero sí aplanadas, están llenas de escombros que estorban el paso.

* Se ven árboles y plantas en las banquetas.

* Se lograron ver algunas clases de organización social

