



Universidad del Sureste
Escuela de Medicina



“ECOGRAFIA”

Materia:

.IMAGENOLOGIA

Docente:

.GERARDO CANCINO

Alumno:

MINERVA REVELES.

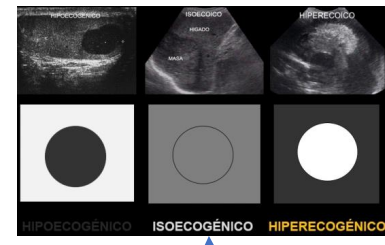
Semestre:

. 4 B

20/05/2021

Tabla 1. Resumen del tipo de exploraciones ecográficas pediátricas aplicables en AP según las publicaciones consultadas⁵⁻⁸

- Exploración abdominal
- Exploración del sistema urinario
- Exploración cervical y de partes blandas
- Exploración del aparato locomotor/caderas
- Exploración del aparato genital femenino
- Exploración del aparato genital masculino
- Exploración craneal y del sistema nervioso central



ECOGRAFIA

Indicaciones

Terminología

Desventajas

- El principal problema de la ecografía es que es operador-dependiente, es decir, su fiabilidad como técnica diagnóstica está estrechamente relacionada con la formación, experiencia y destreza del explorador.
- La presencia de gas y las superficies óseas impiden obtener imágenes de buena calidad imposibilitando, en ocasiones, la realización de la prueba diagnóstica.

Principios

- Longitud de onda
- Amplitud
- Frecuencia
- Velocidad de propagación

Ventajas

- Es una técnica diagnóstica de imagen no ionizante, inocua, sin efectos secundarios descritos, ni contraindicaciones conocidas.
- Es indolora y bien tolerada, lo que favorece la adhesión de nuestros pequeños pacientes.
- Permite controles repetidos, es manejable, dinámica, rápida y de accesibilidad inmediata.

La ecografía es una técnica de imagen basada en la utilización de ultrasonidos.

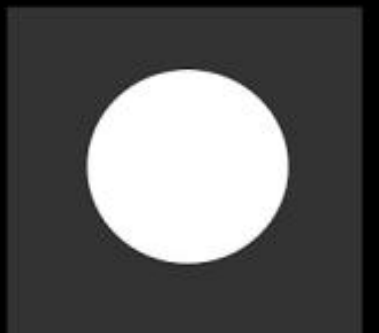
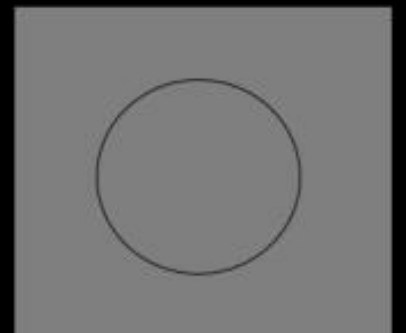
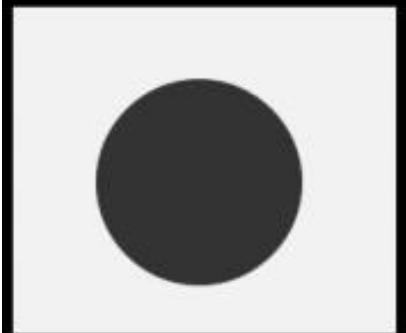
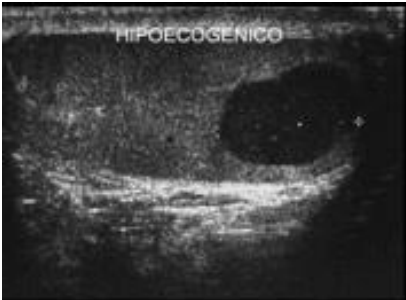
El ultrasonido (US) se define como aquel sonido que tiene una frecuencia de la que puede oír el ser humano (15,000 a 20.000 Hz)

Mediciones

- Aorta:
Normal → <20 mm
Ectásica → 20-30 mm
Aneurisma → >30 mm
- Bazo:
<12-13 cm
- Hígado:
<15 cm
- Páncreas:
Cabeza → <34 mm
Cuerpo → <29 mm (en antero posterior)
Cola → <20mm
- Riñón:
Longitud cefalocaudal → 10 – 13 cm
Anteroposterior → 5 -7 cm

Ventajas

- Es desplazable gracias a los equipos portátiles, lo que favorece llevar la técnica ecográfica a puntos muy distantes del centro de salud, lo que es muy importante en zonas con una dispersión geográfica muy amplia, y también permite realizar ecografías a la cabecera del enfermo.
- Es reproducible, de tal manera que distintos exploradores encontrarán los mismos hallazgos.
- Económica, una vez hecha la inversión inicial del equipo y la formación de los profesionales.
- Permite emplear signos clínicos como la ecopalpación, por ejemplo en una colecistitis o una apendicitis.
- Ofrece una calidad de imagen para las partes blandas equiparable a la resonancia magnética y superior a la radiología simple.
- En la asistencia hospitalaria se usa como ayuda para hacer punción dirigida y permite el uso de contrastes ecográficos, lo que aumenta su poder diagnóstico evitando realizar pruebas donde se usen radiaciones ionizantes.



HIPOECOGENICO

ISOECOGENICO

HIPERECOGENICO

Terminología

<p><i>Isoecogénico</i></p>	<p><i>Hiperecogénico</i></p>	<p><i>Hipoecogénico</i></p>
<p><i>Heterogéneo</i></p>	<p><i>Hiperecogénico</i></p> <p><i>Sombra acústica</i></p>	<p><i>Anecogénico</i></p> <p><i>Refuerzo posterior</i></p>

AORTA	Normal	< 20 mm
	Ectásica	20-30 mm
	Aneurisma	> 30 mm
BAZO		< 12-13 cm
HÍGADO		< 15 cm
PANCREAS	Cabeza	< 34 mm
	Cuerpo	< 29 mm (en antero-posterior)
	Cola	< 28 mm
PROSTATA	Diámetro antero-posterior	
	Grado I	30-38 mm
	Grado II	38-45 mm
	Grado III	45-55 mm
	Grado IV	> 55 mm
RIÑÓN	Longitud céfalo-caudal	10-13 cm
	Antero-posterior	5-7 cm
VENA CAVA INFERIOR		< 37 mm
VENA ESPLENICA		< 6 mm
VENA MESENERICA SUPERIOR		< 11 mm
VENA PORTA		< 12 mm
VESICULA	Largo	< 9-10 cm
	Diámetro transversal y no esférica	< 4 cm
	Pared	< 4 mm
VIA BILIAR PRINCIPAL	Normal	< 6 mm
	Dudosa	6-8 mm
	Dilatada	> 8 mm
	Colecistectomizados	< 10 mm
WIRSUNG		< 2-3 mm

Aviso a pacientes y familiares

La información recogida en esta página web está dirigida, únicamente, a profesionales sanitarios de la atención primaria. No deberá utilizar su información para diagnosticar o tratar ninguna enfermedad o problema de salud. Si presenta o duda sobre existencia de un problema de salud deberá contrastar esta información con su médico de cabecera.