



Universidad del Sureste

Escuela de Medicina

Materia: Imagenología

Presenta. Gabriela Gpe Morales Argüello

4oB

ECOGRAFIA ABDOMINAL

Dr. Cancino Gordillo Gerardo

Lugar y fecha

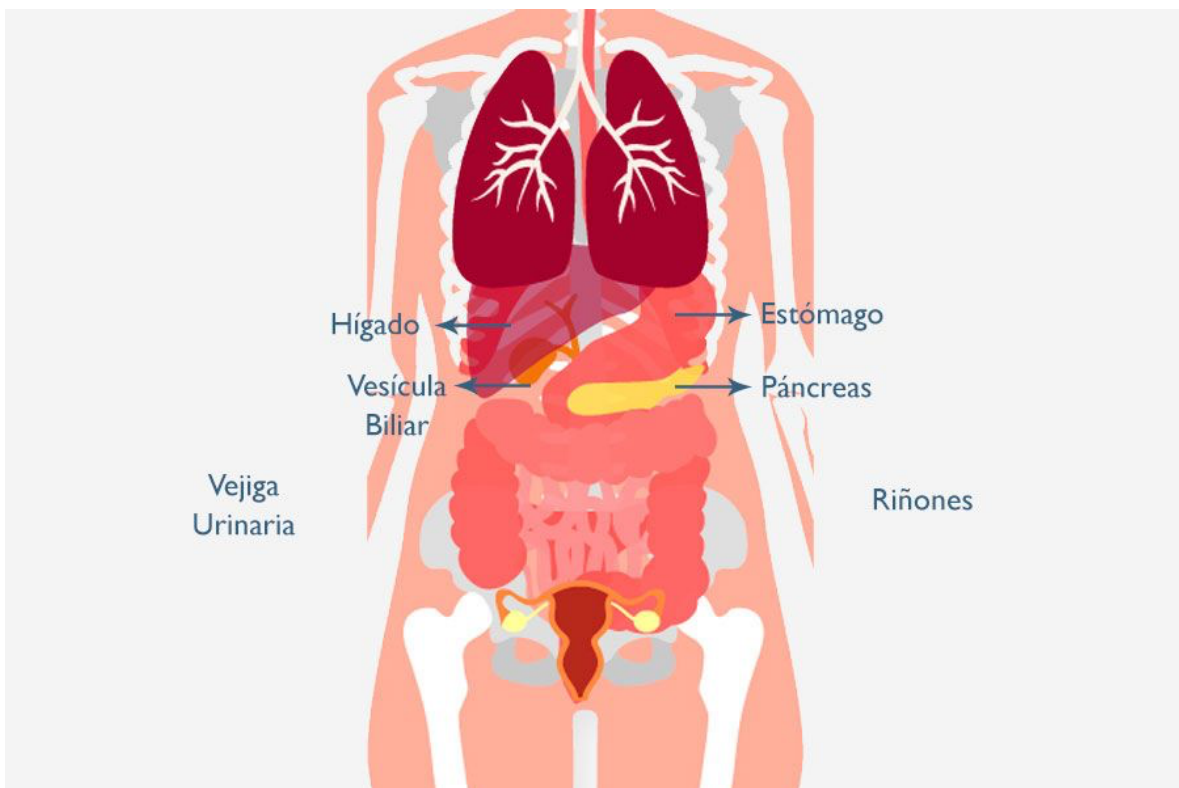
Comitán de Domínguez Chiapas /05/2021

ECOGRAFIA ABDOMINAL

Es un examen imagenológico. Se utiliza para ver los órganos internos en el abdomen, como el hígado, la vesícula biliar, el bazo, el páncreas y los riñones. Los vasos sanguíneos que van a algunos de estos órganos, como la vena cava inferior y la aorta, también se pueden examinar con ultrasonido.

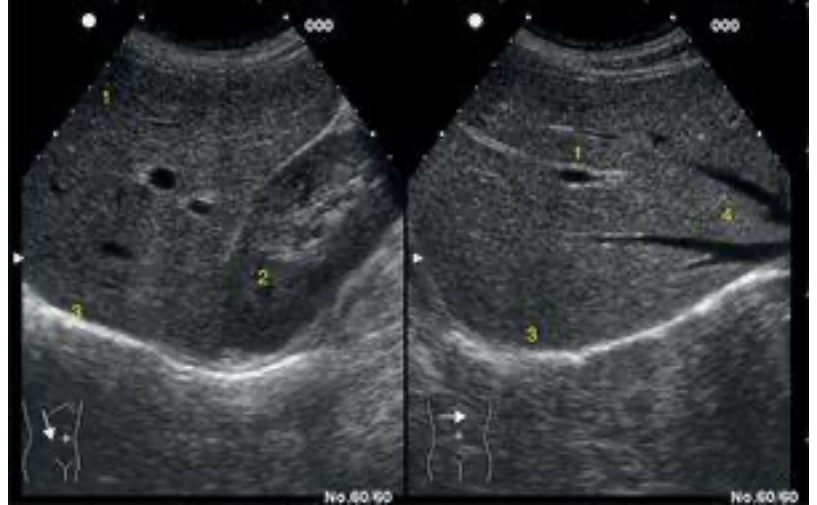
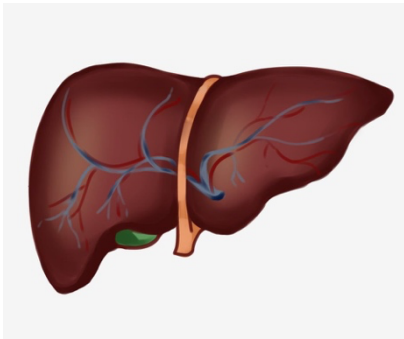
La ecografía abdominal permite observar los órganos abdominales, ovarios y útero en el caso de las mujeres y próstata en el caso de los hombres. Los motivos más frecuentes por los que se realiza esta prueba son los siguientes:

- Cuando el paciente presenta como síntoma principal el dolor abdominal, la ecografía es un buen método para descartar patologías de la vía biliar.
- Se trata de una prueba fundamental para identificar enfermedades graves como el cáncer de riñón, el cáncer de páncreas y el cáncer de hígado, así como múltiples patologías en estas zonas.
- Se puede estudiar el estado de la aorta abdominal.
- Otro uso de la ecografía abdominal frecuente es como prueba de apoyo para realizar una biopsia hepática o renal o drenar abscesos localizados en algún órgano del abdomen.



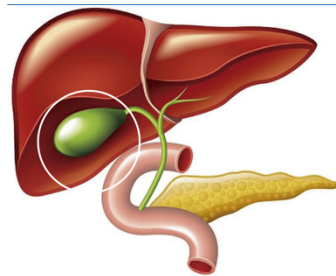
Hígado

Órgano muy accesible, situado en el hipocondrio derecho. Es el órgano sólido más grande del organismo y anatómicamente se divide en dos lóbulos, derecho e izquierdo y en 8 segmentos separados por la venas suprahepáticas. Mide 13-15cm en su eje longitudinal, medido en la línea media clavicular. Los bordes deben ser regulares y la ecogenicidad homogénea. En el parénquima hepático encontraremos dos tipos de estructuras vasculares visibles, unas con pared claramente hiperecogénica que corresponden a los vasos portales y otras sin pared definida, que corresponden a los vasos suprahepáticos. En condiciones normales la vía biliar intrahepática no se visualiza.



Vesícula

Estructura anecogénica, en forma de pera en los cortes longitudinales, con fondo caudal y cuello craneal, y redondeada en los cortes transversales. El diámetro longitudinal es inferior a 8-9cm y el transversal a 3-4cm. La pared vesicular presenta un grosor inferior a 3mm, cuando el paciente está en ayunas, y se debe de medir en la pared hepática para mayor fiabilidad. La vía biliar principal se mide a nivel del hilio hepático y mide alrededor de los 6mm. A este nivel también se puede medir la vena porta que no supera los 12mm en condiciones normales.



Páncreas

Se explora nivel del epigastrio una víscera retroperitoneal en forma de coma, con un eje mayor de unos 16 a 20cm. Se divide en cabeza, cuerpo y cola, siendo en ocasiones difícil su exploración completa por la interposición de gas intestinal, fundamentalmente a nivel de la cola pancreática.