



Universidad del Sureste

Escuela de Medicina

Materia:

Imagenología

Lectura Y Resumen S1 Semana 1

Gerardo Cancino Gordillo

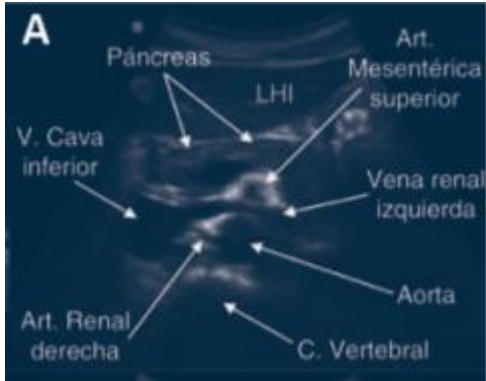
Presenta. Arturo Pedro Emanuel Alvarado Martínez

Lugar y fecha

Comitán de Domínguez Chiapas a 31/05/2021.

Ecografía abdominal

Se utiliza para ver los órganos internos en el abdomen, como el hígado, la vesícula biliar, el bazo, el páncreas y los riñones. Los vasos sanguíneos que van a algunos de estos órganos, como la vena cava inferior y la aorta, también se pueden examinar con ultrasonido.



corte en región epigástrica, transversal



corte en región epigástrica, longitudinal

Medidas de referencia de los principales órganos abdominales

Hígado eje longitudinal 13-15cm

Vesícula eje longitudinal 8-9cm

Vesícula eje transversal 3-4cm

Pared vesicular < 3mm

Colédoco 6mm

Vena porta < 12mm

Bazo eje longitudinal 11-12cm

Bazo: área < 50 cm²

Riñones eje longitudinal 9-11cm

Parénquima renal 1-2cm

Aorta < 20mm

Cava < 20mm

Venas suprahepáticas < 8mm