



Universidad del Sureste

Licenciatura en Medicina Humana

Materia:

Investigación Epidemiológica Avanzada

Trabajo:

Corredor epidemiológico

Docente:

Dr. Gutiérrez Gómez Darío Cristiaderit

Alumno:

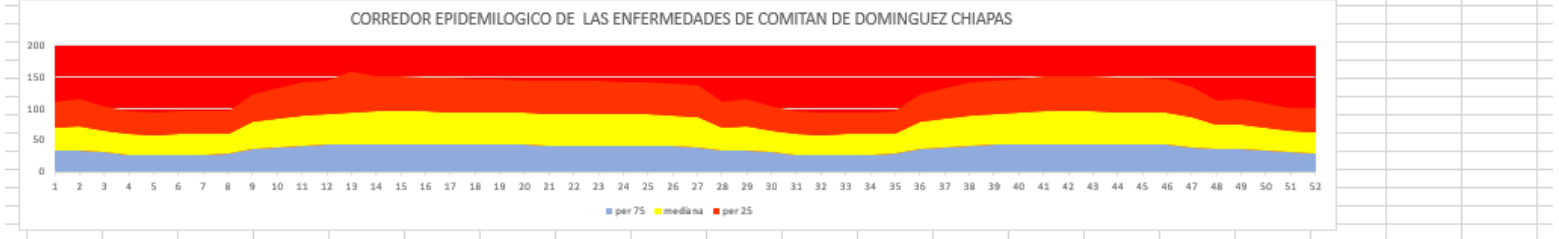
Gordillo López José Luis

Semestre y grupo:

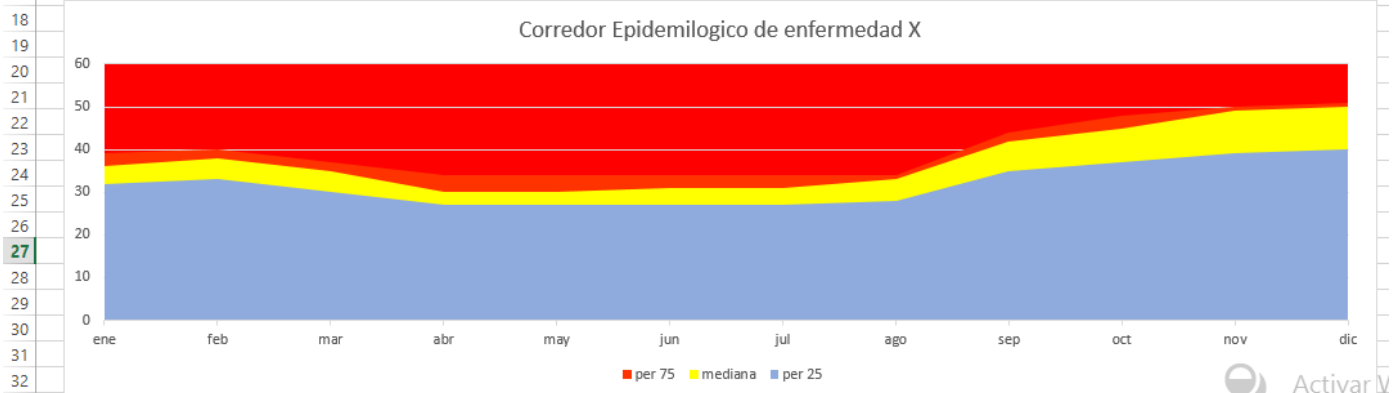
4° "A"

Comitán de Domínguez, Chiapas a; 23 De Abril del 2021

	1	2	3	4	5	6	7	8	9	10	11	12	13	14	15	16	17	18	19
per 75	33	33.75	30.75	27.75	27.75	27.75	27.75	28.25	36.5	38.75	41.25	42.25	43.25	44.25	44.25	43.25	43.25	43.25	43.25
mediana	36.5	38.2	35.5	32.5	31	32	32	33	42	45.5	49	50	51	52	52	52	51.5	51.5	51.5
per 25	41.25	43	38.5	35.5	35.5	35.5	35.5	35.5	45.5	47.75	51.5	52.5	63.5	54.5	54.5	54.5	54.5	53	53

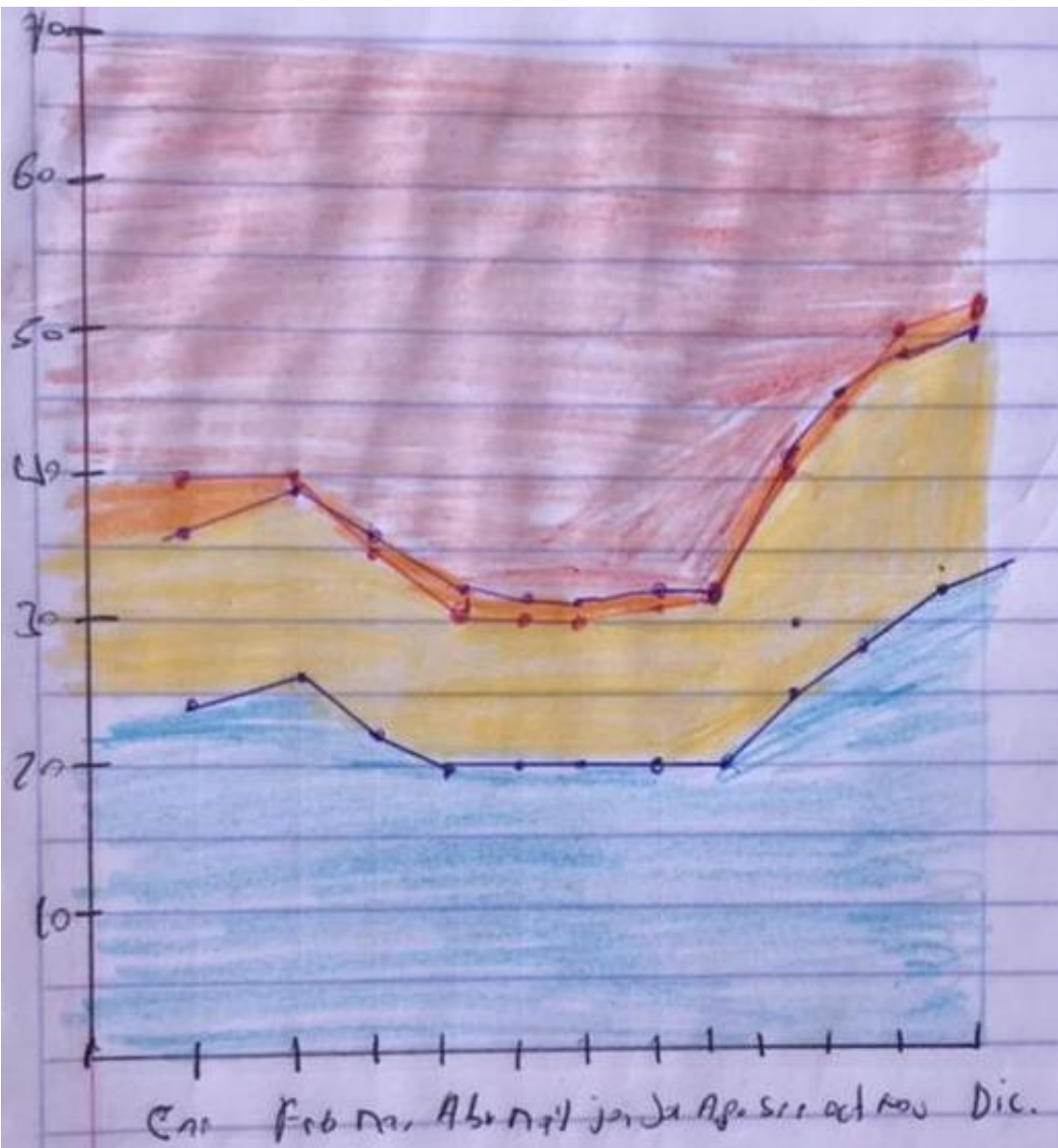


11														
12		ene	feb	mar	abr	may	jun	jul	ago	sep	oct	nov	dic	
13	per 75	39	40	37	34	34	34	34	34	34	44	48	50	51
14	mediana	36	38	35	30	30	30	31	31	33	42	45	49	50
15	per 25	32	33	30	27	27	27	27	27	28	35	37	39	40
16														
17														



	En.	Feb	Mar	Abr	May	Jun	Jul	Ago	Sep	Oct	Nov	Dic
2017	32	33	30	27	27	27	27	28	35	37	39	40
2016	24	26	23	20	20	20	20	20	30	31	31	32
2015	36	36	33	30	30	30	29	29	48	45	48	49
2014	36	36	36	33	32	32	32	33	42	46	49	50
2013	37	40	37	34	31	34	34	34	44	47	49	50
2012	39	38	35	32	30	30	31	33	41	44	50	51
2011	42	44	39	36	36	36	36	36	46	48	52	53

Para poder realizar una correcta Análisis de longitudes de series
 es necesario @comodar cada columna en orden descendente
 de Mayor a Menor



■ 2016

■ 2014

■ 2012