



**Francisco Javier Pérez López**

**CECILIO CULEBRO CASTELLANOS**

**“Teorías de riesgo”**

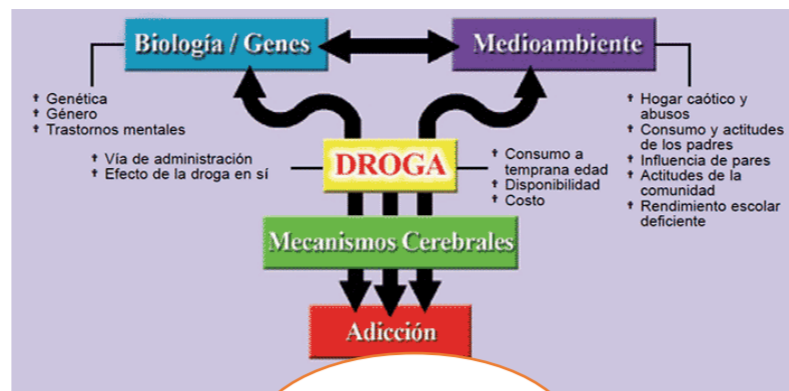
**Materia: Epidemiología II**

**PASIÓN POR EDUCAR**

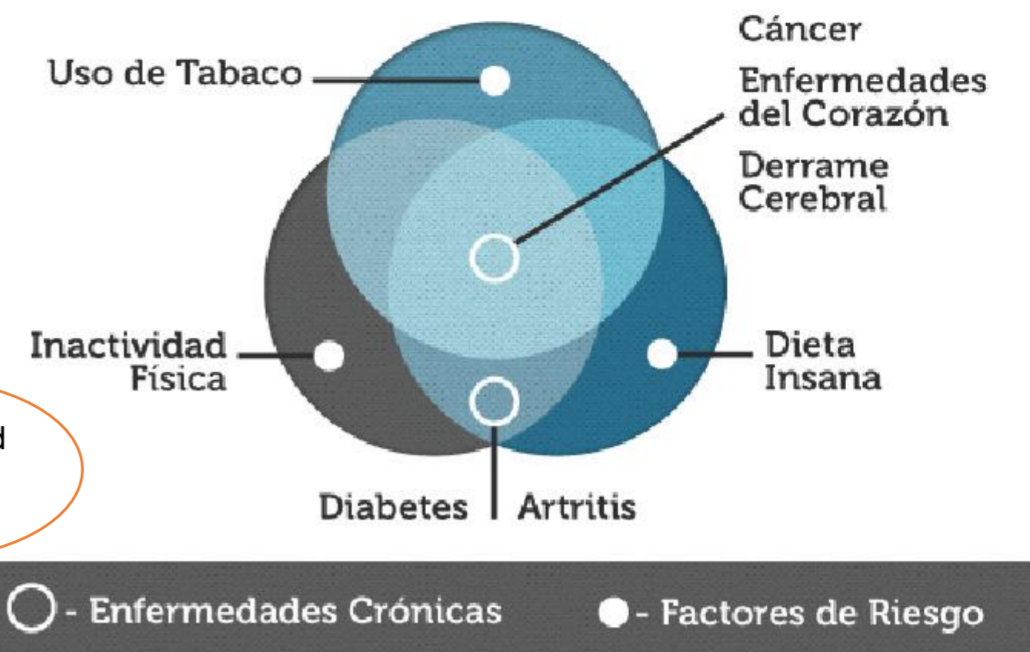
**Grado: 2<sup>a</sup> semestre**

Comitán de Domínguez Chiapas a 12 de marzo del 2021





### FACTORES DE RIESGO QUE LAS ENFERMEDADES CRÓNICAS TIENEN EN COMÚN



Cambio estructural

Principales causas

Enfermedad es crónicas

PROBABILIDAD	CONSECUENCIA		
	BAJA	MEDIA	ALTA
BAJA	Trivial	Tolerable	Moderado
MEDIA	Tolerable	Moderado	Importante
ALTA	Moderado	Importante	Crítico

Posibilidad de daño



Razón de prevalencia

Razón de momios de la prevalencia



Probabilidad de ocurrencia



3 supuestos epidemiológicos

Principio de homogeneidad

Principio de recurrencia



Teoría de riesgo

Medición

Población en riesgo

Individuos colectivos propensos a contraer alguna enfermedad

Genéticos



Incluye factores

Culturales/ambientales

Económico

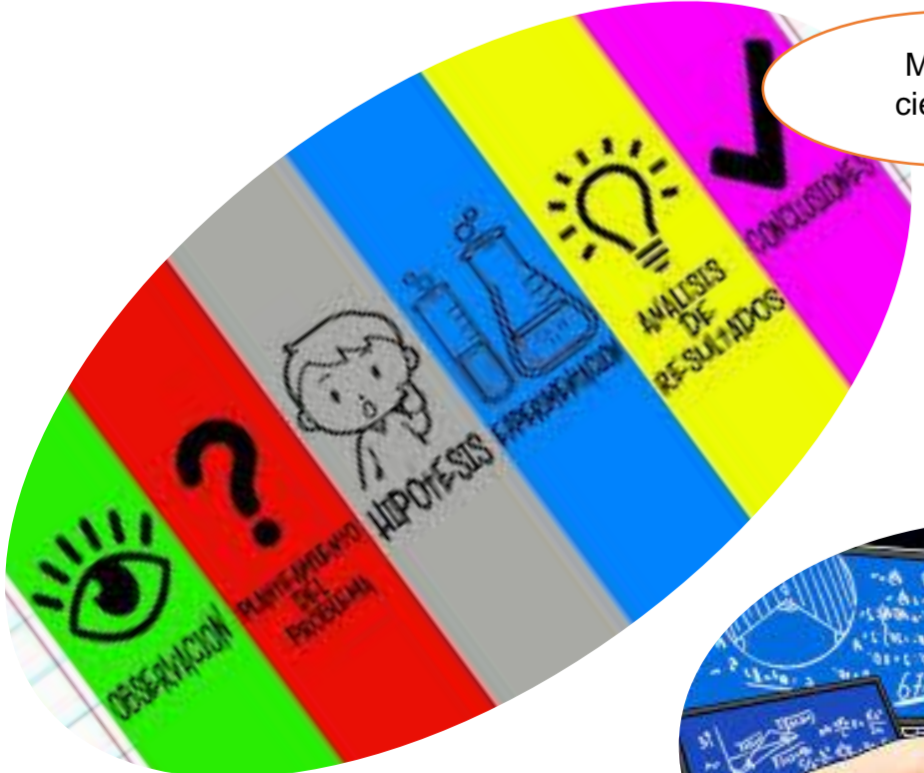
Usos y métodos

Causalidad

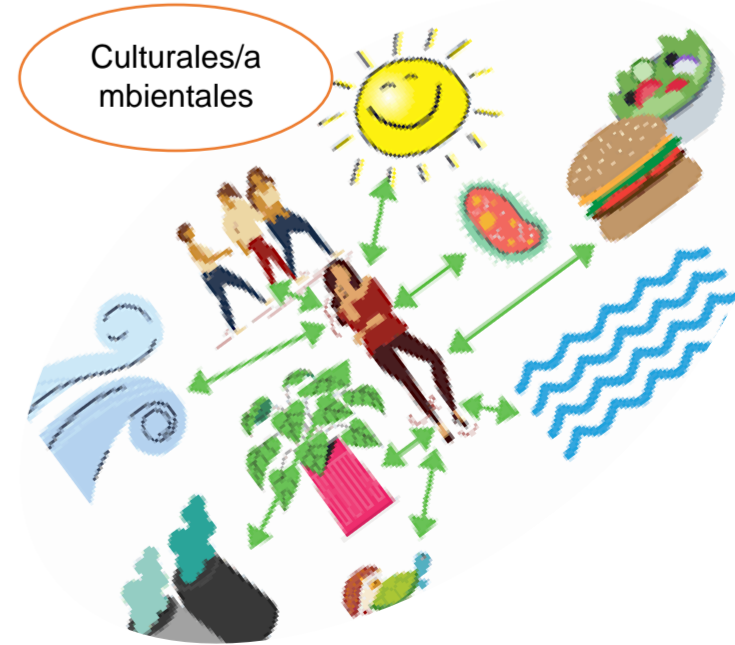
Diagnostico

Predicción

Prevención



Método científico





## Bibliografía

Fajardo-Gutiérrez, A. (2017). Medición en epidemiología: prevalencia, incidencia, riesgo, medidas de impacto. *Revista alergia México*, 2-6.

Naomar de Almeida Filho<sup>1</sup>, L. D. (2009). Riesgo: concepto básico de la epidemiología. *SALUD COLECTIVA*, 4-15.