

## INTEGRANTES DEL EQUIPO:

Rudy Ángel Osvaldo Vázquez Zamorano

Marvin Andrés Cano Hernández

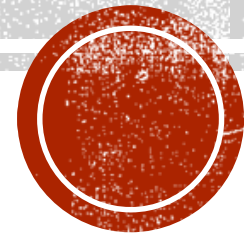
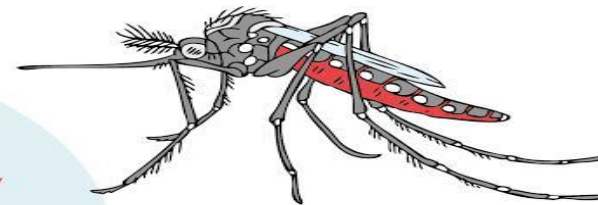
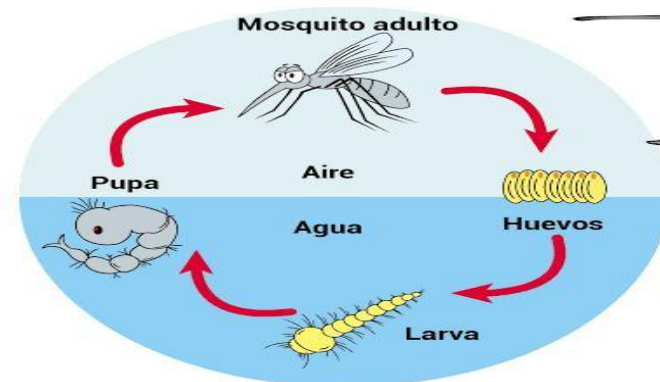
Eitan Gustavo Aguirre Guzmán

Nombre Del Dr. : Gladys Elena Gordillo

Fecha: 22/06/2021

TEMA: DENGUE

Ciclo vital del mosquito



# CARACTERISTICAS

- El dengue, es una enfermedad viral transmitida por artrópodos mosquitos *Aedes aegypti* en nuestro continente, caracterizada por fiebre, cefalea, dolor retroocular, mioartralgias y a menudo exantema.



# TIPO DE VIRUS

## ¿CUÁLES SON LOS TIPOS DE DENGUE?

- \* Dengue clásico
- \* Dengue hemorrágico

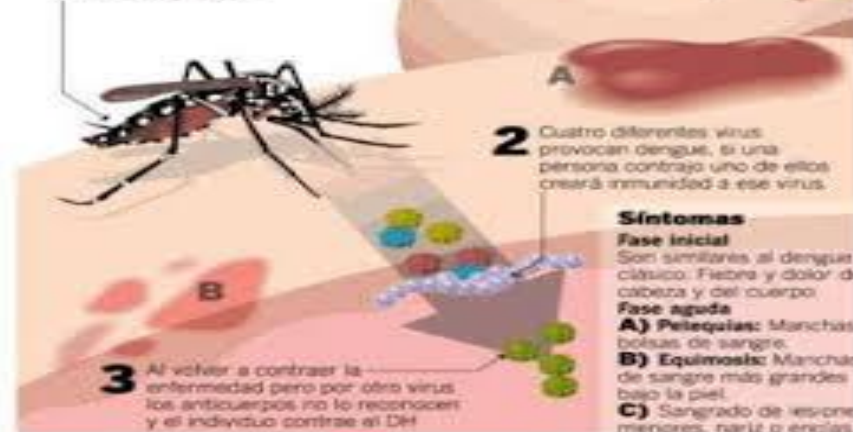


### Dengue HEMORRÁGICO (DH)

Es una forma más severa del dengue clásico. Esta puede ser mortal si no se reconoce o trata adecuadamente.

#### Cómo actúa

**1** Un mosquito infectado pica y transmite el virus a una persona.



# DENGUE HEMORRAGICO

- La forma hemorrágica del dengue es más grave y se asocia con pérdida del apetito, vómitos, fiebre alta, dolor de cabeza y dolor abdominal. Pueden ocurrir shock e insuficiencia circulatoria.
- El dengue hemorrágico sin tratamiento causa la muerte hasta en el 50 por ciento de los casos.

## ■ DENGUE CLASICO

- El síntoma más común del dengue es la fiebre junto a cualquiera de los siguientes síntomas:
- Náuseas, vómitos.
- Sarpullido.
- Molestias y dolores (dolor en los ojos, generalmente detrás de los ojos, dolor muscular, dolor en las articulaciones o dolor en los huesos)



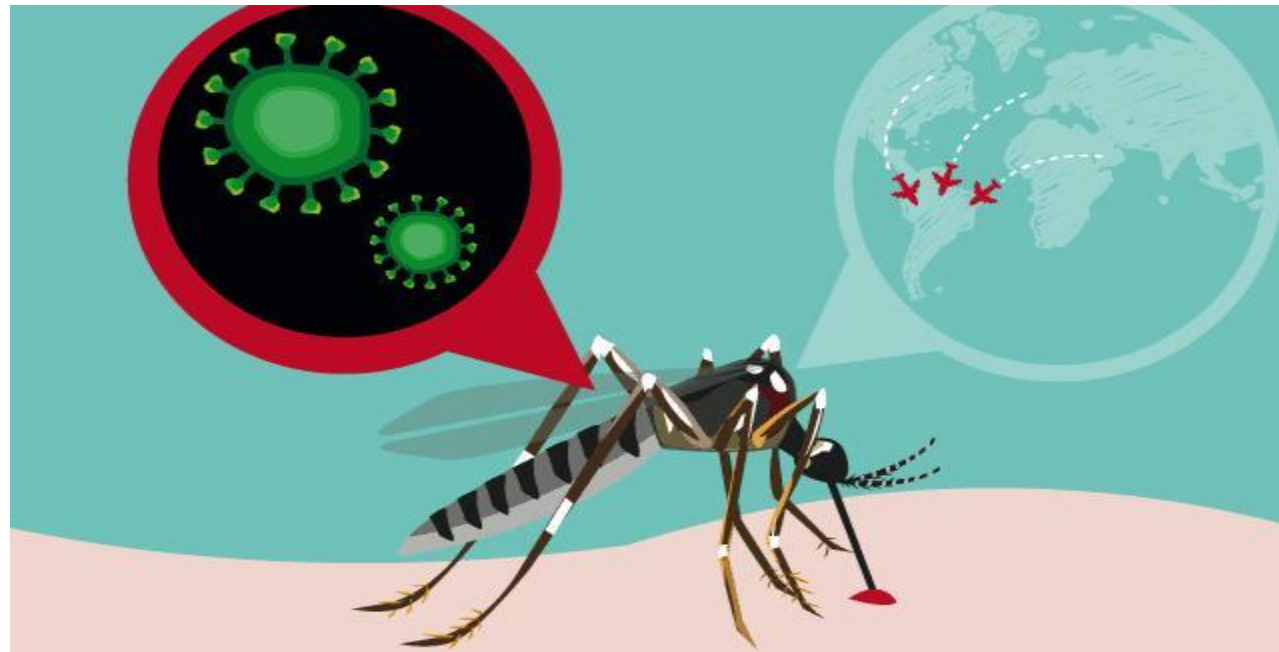
# SEROTIPOS DE DENGUE

- Existen cuatro serotipos virales del Dengue
- DEN-1
- DEN-2
- DEN-3
- DEN-4



# ACIDO NUCLEICO

El virus del dengue es un arbovirus que pertenece a la familia Flaviviridae, género flavovirus, y su ácido nucleico es RNA de polaridad positiva.



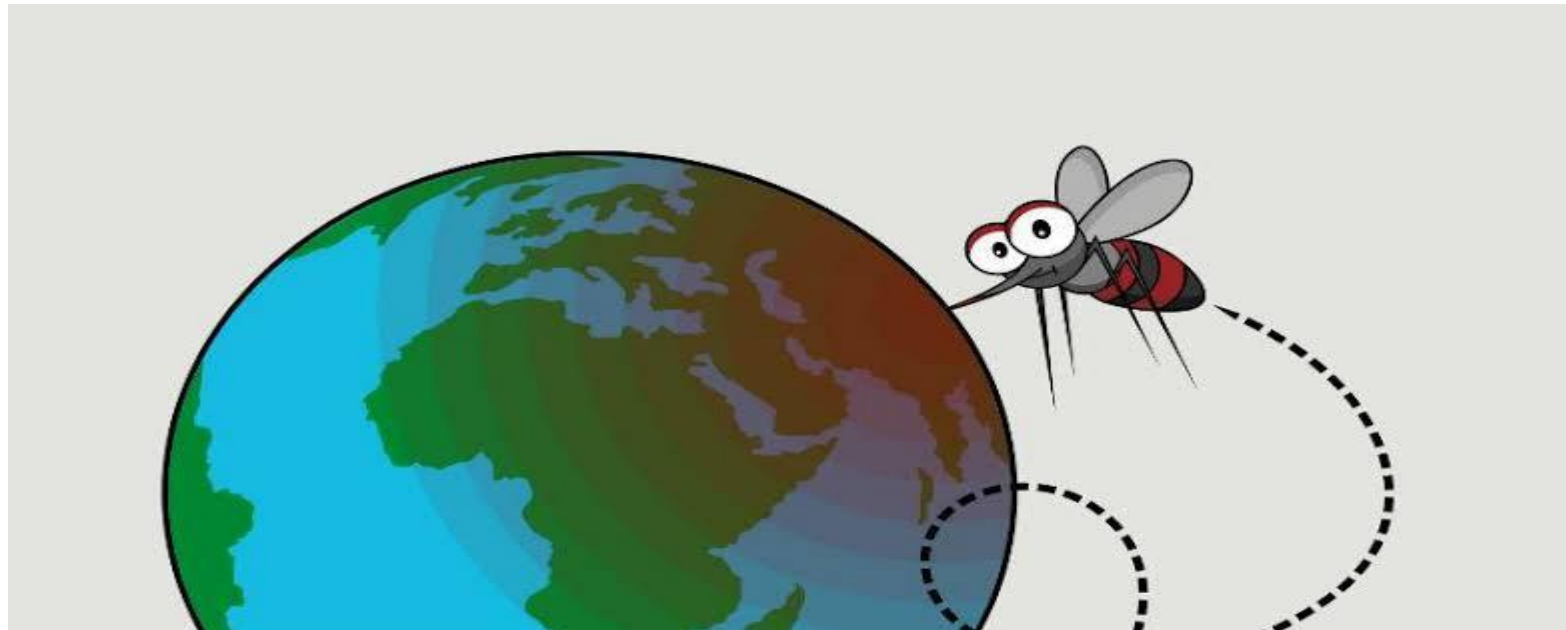
# CELULAS AFECTADAS

- Las principales células diana de la infección por el virus del dengue , son los monocitos, los macrófagos, las células dendríticas y los linfocitos CD4+ y CD8+. se ha reportado que se infectan células del endotelio, varias líneas celulares hepáticas, fibroblásticas y neuronales.



# POBLACION SUCEPTIBLE

- La población de localidades urbanas y rurales está en igual riesgo, aunque los grupos más vulnerables son adultos mayores, menores de edad, personas con obesidad, mujeres embarazadas y quienes viven con diabetes.





# MECANISMO DE TRANSMISION

- Los virus del dengue se transmiten a las personas por medio de las picaduras de mosquitos de la especie ( aegypti o albopictus).
- Estos son los mismos tipos de mosquitos que transmiten los virus del Zika y del chikunguña.



# CUADRO CLINICO.

- signos clínicos incluyen náuseas, vómitos, sarpullido, dolores, un resultado positivo de la prueba del torniquete, leucopenia.
- signos de advertencia, dolor o sensibilidad en el estómago, vómitos persistentes, acumulación de líquido sintomático, hemorragia mucosa, letargo, inquietud y agrandamiento



# DIAGNOSTICO.

- La presencia de virus detectada por las pruebas RT-PCR o de antígeno de proteína no estructural, en una sola muestra de diagnóstico se considera confirmación de dengue por laboratorio en los pacientes con antecedentes médicos



# TRATAMIENTO

El acetaminofén (Tylenol y otros) puede ayudar a reducir los dolores musculares y la fiebre, pero si tienes dengue, debes evitar otros analgésicos como la aspirina, el ibuprofeno (Advil, Motrin IB y otros) y el naproxeno sódico , ya que estos analgésicos pueden aumentar el riesgo de sangrados por dengue.



# BIBLIOGRAFIA

- <http://www.scielo.org.co/pdf/inf/v15n1/v15n1a06.pdf>
- Dengue. Centers for Disease Control and Prevention.  
<https://www.cdc.gov/dengue/index.html>. Accessed Oct. 26, 2020.

